

**EVO Cloud V3.0**  
系統(F) 說明(H)

**快速開始**

**使用系統**

要使用本系統，必須執行系統服務。該服務為用戶端執行時提供所需要的服務。

**停止DHCP服務**  
DHCP服務正在執行

**停止系統服務**  
系統服務正在執行

使用備份和回復功能，您可以方便的備份和復原您的系統設定資訊資料

**設定資訊備份&匯出**  
使用備份功能可以讓您方便地備份您的系統設定資訊資料

**設定資訊回復&匯入**  
使用回復功能可以讓您快速地復原您的系統設定資訊資料

**設定資訊輸入輸出**  
使用設定資訊輸入輸出功能可將Excel檔案中的設定資訊輸入系統或者將系統設定資訊輸出到Excel檔案

**設定系統**

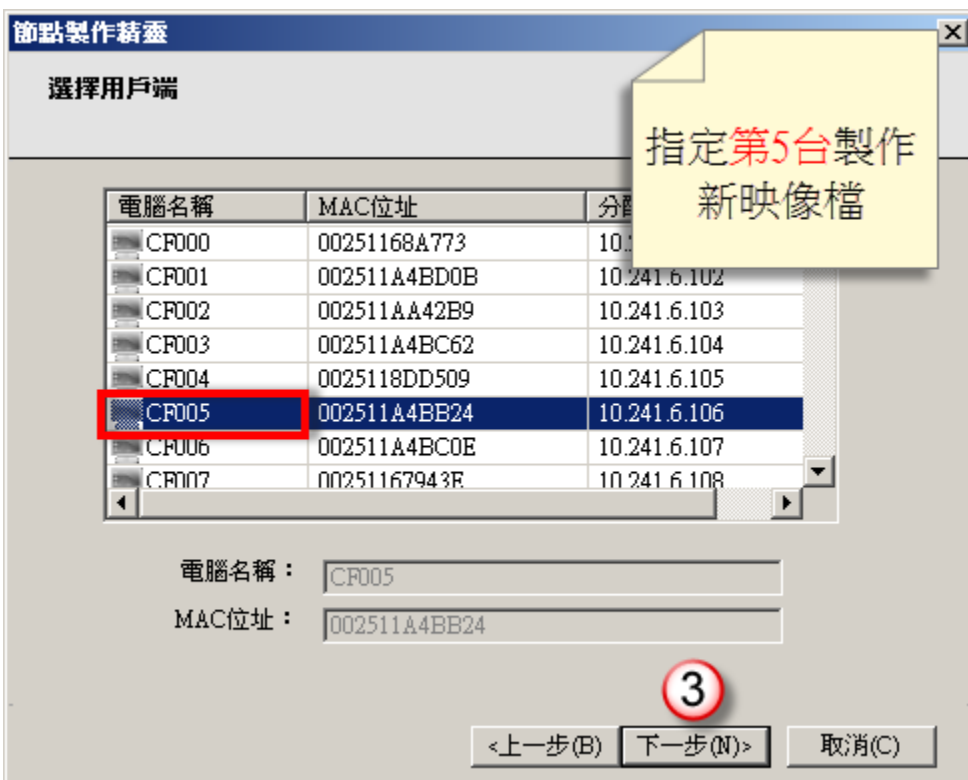
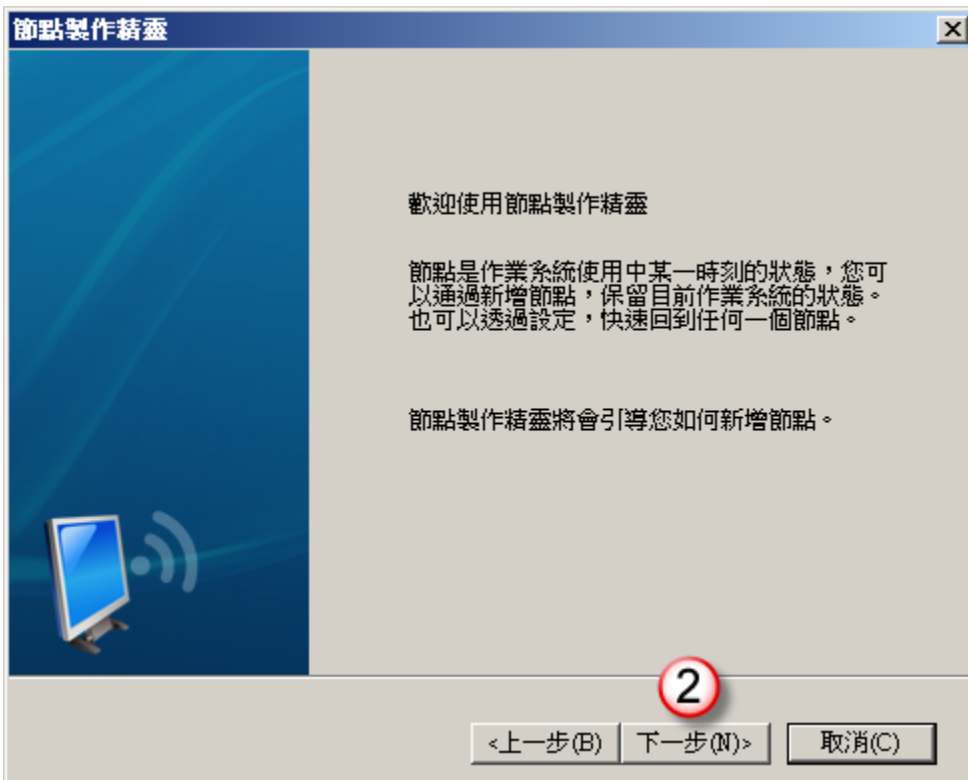
**映像檔管理**

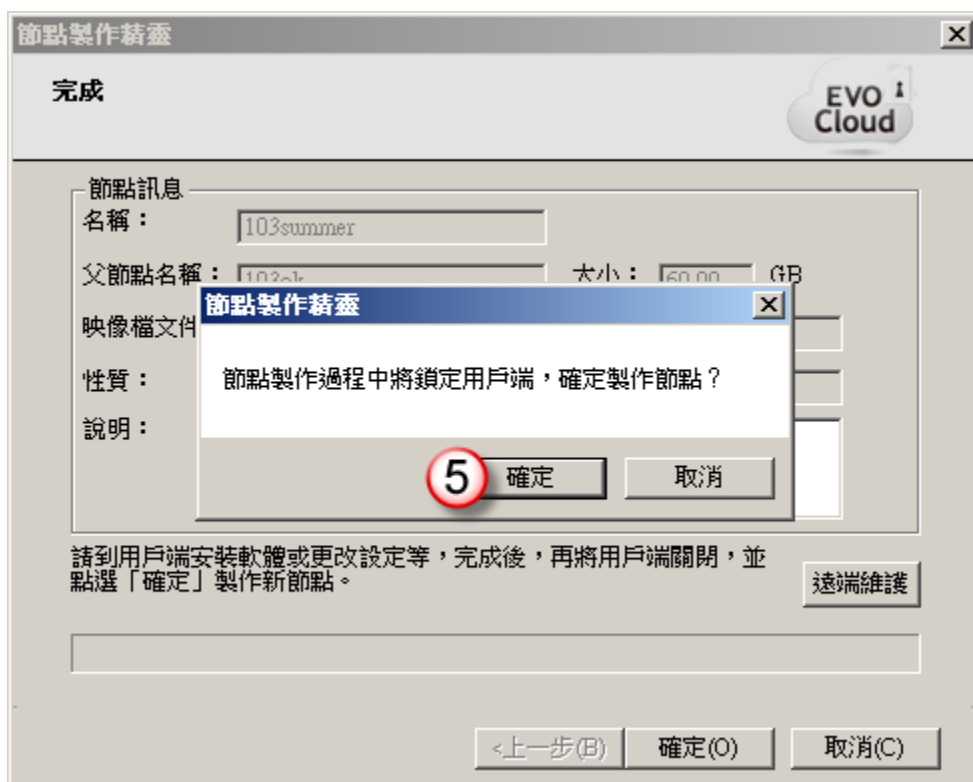
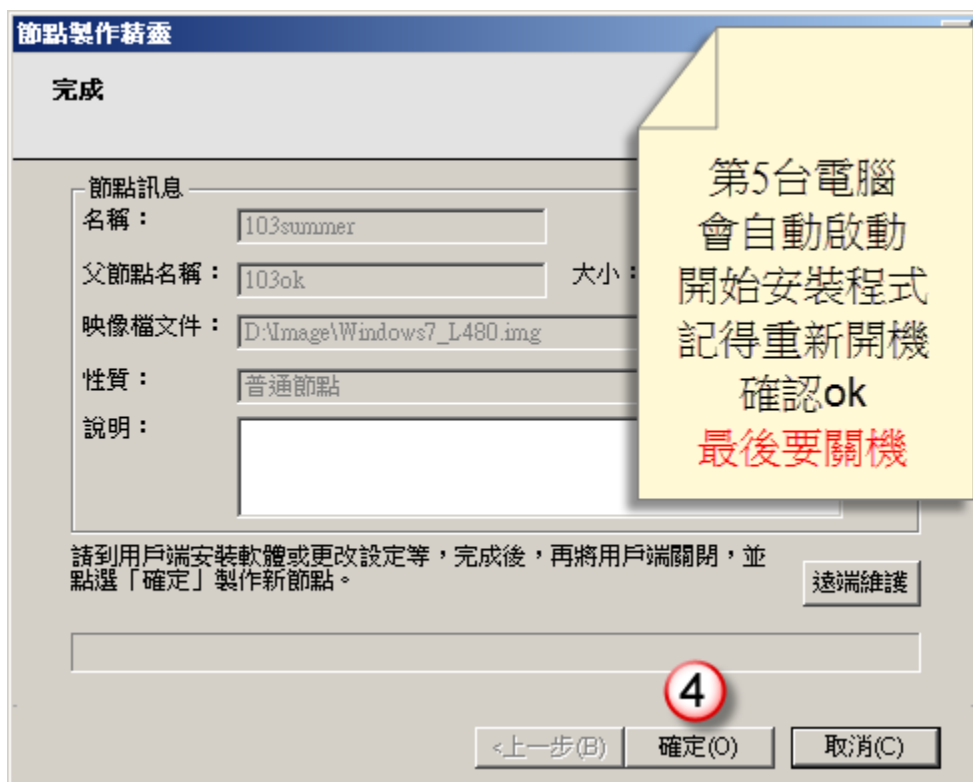
用戶端操作 用戶 **1** 資安設定 **映像檔管理** 群組管理 桌面漫遊 選單排程

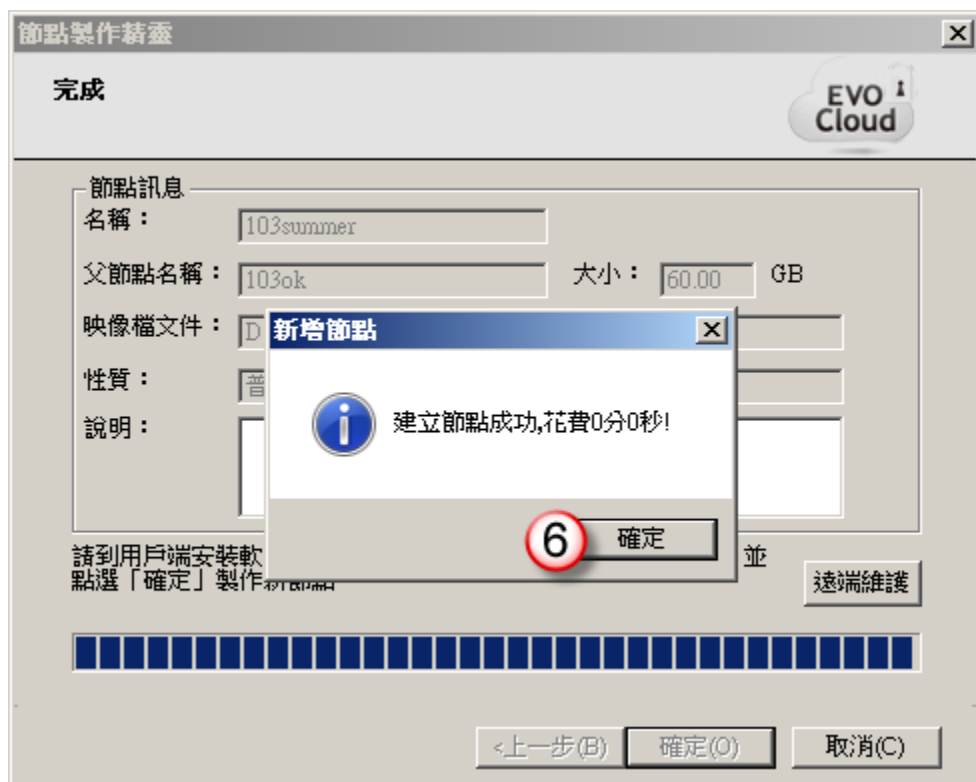
新增映像檔 編輯映像檔 **節點精靈** 節點管理 刪除映像檔 模擬映像檔 停止模擬 備份映像檔

映像檔名稱	映像檔位置	映像檔大小	模擬狀態	映像檔說明
L480_DOS	D:\Image\L480_DOS.img	15 MB	未模擬	L480 硬碟劃分 100G 210G
EZGO2013_ST_1023	D:\Image\EZGO2013_ST_1023.img	30000 MB	未模擬	2013.10.23
EZGO2013_TH_1023	D:\Image\EZGO2013_TH_1023.img	30000 MB	未模擬	2013.10.23
Windows7_L480	D:\Image\Windows7_L480.img	61440 MB	未模擬	乾淨 Win7
L480_Win8.1	D:\Image\L480_Win8.1.img	81920 MB	未模擬	L480 IDE
vesteaU1125	D:\Image\vesteaU1125.img	20000 MB	未模擬	Unity 2013-11-25

記憶體使用:1570MB/3996MB







**用戶端操作**

7. 切換到用戶端操作  
8. 全選  
按右鍵用戶端進階設定

電腦名稱	MAC位址	分配的IP	啟動模式
CP000	00251168A773	10.241.6.101	網路啟動
CP001	002511A4BD0B	10.241.6.102	網路啟動
CP002	002511AA42B9	10.241.6.103	網路啟動
CP003	002511A4B262	10.241.6.104	網路啟動
CP004			網路啟動
CP005			網路啟動(103ok)
CP006			網路啟動
CP007			網路啟動
CP008			網路啟動
CP009			網路啟動
CP010			網路啟動
CP011			網路啟動
CP012			網路啟動
CP013			網路啟動
CP014			網路啟動
CP015			網路啟動
CP016			網路啟動
CP017			網路啟動
CP018			網路啟動
CP019			網路啟動(103ok)
CP020			網路啟動
CP021			網路啟動
CP022			網路啟動
CP023			網路啟動
CP024			網路啟動
CP025	00251168FB8C	10.241.6.126	網路啟動
CP026	002511699118	10.241.6.127	網路啟動
CP027	0025116990B9	10.241.6.128	網路啟動
CP028	00251169922C	10.241.6.129	網路啟動

