

新北市教育雲 APP 簡介

新北市政府教育局 106.2.10

一、第一次使用

- (一) 確認您已具有新北市校務行政系統帳號（教師／學生／家長），教師及學生於新北市就職或入學時，即已自動建立，家長帳號申請部分請參考末頁 Q&A 說明。
- (二) 掃描 QR code 下載 APP，或於 store 內直接搜尋。



- (三) 開啓 APP，並輸入(一)的帳號。

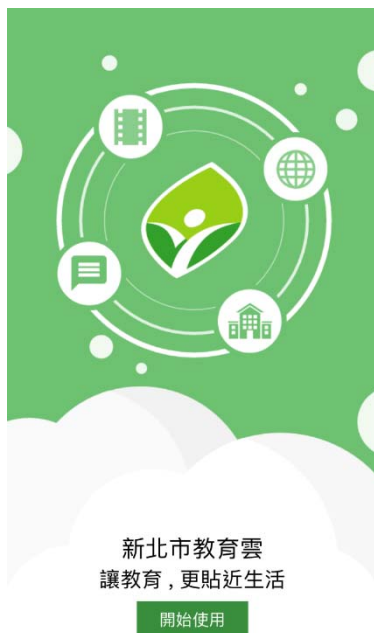


圖 1 APP 歡迎頁

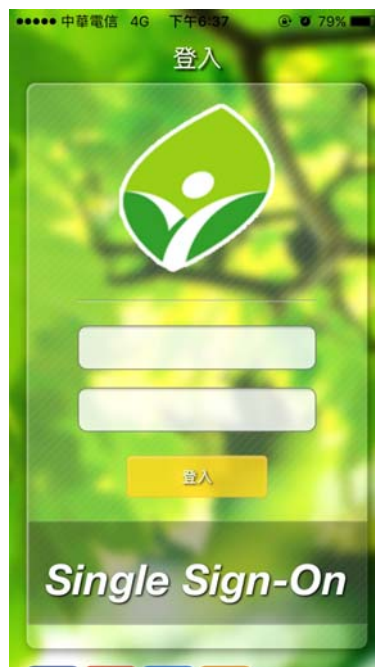


圖 2 帳密輸入頁

二、功能說明

- (一) 校園公告：
 1. 接收校園網站及教育局訊息。
 2. 接收教師研習訊息。
- (二) 成績查詢：查詢學生歷年成績。
- (三) 學校清單：查詢學校通訊錄，包含電話、地址及網站。
- (四) 精選影片：瀏覽教育局提供之線上影片。
- (五) 親師生平台：可連結至平台操作。
- (六) QRCode：方便掃描個人資訊。
- (七) 設定：APP 相關提醒設定。
- (八) 登出
- (九) 支援 IOS (9.0 以上) 及 Android (5.0 以上) 版本。



三、校園公告

- (一) 校園網站訊息公告後，點選推播功能，即可發送至 APP (此功能須使用本局校園網站系統)。
- (二) 教育局重大訊息及跨區教師研習資訊會自動發送至 APP。
- (三) 可自行選擇訂閱的學校，或刪除公告 (下圖紅框處)。



四、成績查詢

(一) 歷年成績列表 (點選紅框處，可切換顯示學期)

成績查詢(105學年度第1學期)

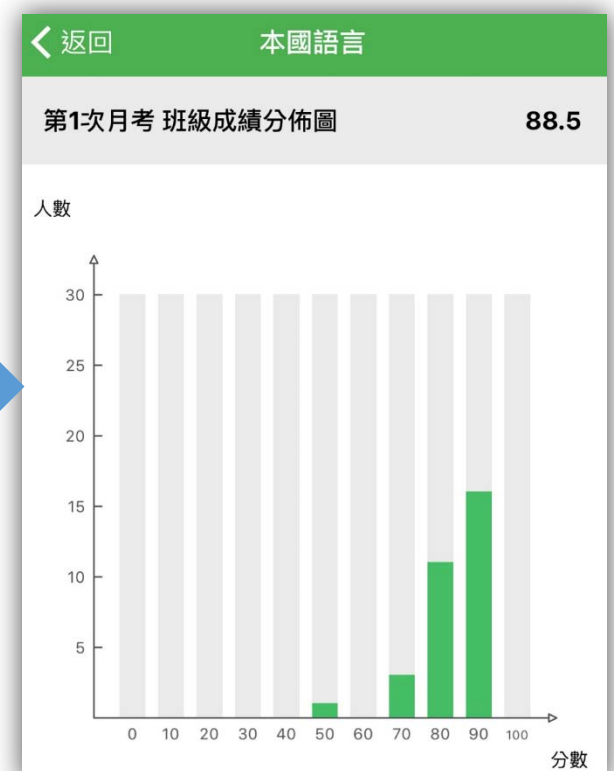
本國語言	平時	定期	總平均
第1次	94.0	83.0	88.5
第2次	90.0	77.0	83.5
第3次			
第4次			
第5次			
總成績	86.0		



(二) 班級成績分佈圖 (點選黃框處)

成績查詢(105學年度第1學期)

本國語言	平時	定期	總平均
第1次	94.0	83.0	88.5
第2次	90.0	77.0	83.5
第3次			
第4次			
第5次			
總成績	86.0		



五、學校清單

(一) 查詢學校電話(可直接撥打)、地址(可開啓導航)及網站(可直接連結)，如下圖紅框處。

(二) 可將學校設為我的最愛並進行校園公告之訂閱(下圖黃框處)。



六、精選影片：可直接點選觀看。



七、親師生平台：可免再次輸入帳密，直接登入平台操作。

pts.ntpc.edu.tw

新北市親師生平台

溝通零距離 管理無時差
讓老師、學生及家長，隨時隨地掌握自己最關心的資訊！

Hi, 李力宇 您好!

我的新訊息

- 賀!本校6年9班與2年6班參加105學年度英語歌唱比賽市賽，榮獲高年級組優異獎，並獲頒發獎狀，師生皆與有榮焉~
2016-12-30
國小

我的市集 您現在身份是：學生

新北市專區

- 國際教育線上學習...
- 資訊安全與倫理
- 英語外師教學網
- 新北玩程式
- 新北市電子書
- 國語生字語詞簿

八、QRCode：方便掃描個人資訊，後續改版將可進行數位簽到作業。

九、設定：可設定訊息提醒通知(不同作業系統畫面略有差異)。

設定

即時訊息提醒

開啟即時通知

通知時聲音

通知時震動

通知時亮光

十、登出：點選即登出帳號，下次使用需重新輸入校務行政系統帳密。

十一、常見問題 Q&A

Q1: 下載後無法正常開啓或是出現閃退現象?

A1: 請檢查手機作業系統版本是否更新，Android 需 5.0 以上，IOS 需 9.0 以上。

Q2: 我是新北市的教師/學生，請問我的帳號是甚麼?忘記密碼怎麼辦?

A2: 教師/學生帳號預設皆為身分證字號(第一次登入後會要求您修改)，教師帳號可向所屬學校人事主任或資訊組長詢問，學生帳號可洽導師詢問，另密碼遺失時，可使用校務行政系統首頁之忘記功能查詢或洽所屬學校協助還原。

Q3: 我是新北市學生的家長，該如何申請帳號呢?

A3: 家長帳號申請有兩種方式：

- (1) 透過校務行政系統 (<https://esa.ntpc.edu.tw>) 學生帳號內之「家長帳號登記」模組輸入家長資料後，交由導師線上審核，詳細步驟可參考網址：<http://pts.ntpc.edu.tw/doc/manual-ac-student.html>。
- (2) 直接聯繫導師，由導師端使用「家長帳號登記」模組協助建立帳號，詳細操作步驟可參考網址：<http://pts.ntpc.edu.tw/doc/manual-ac-school.html>

Q4: 為什麼學生成績資料不正確或查無資料?

A4: 所有成績資料皆來自本局校務行政系統(esa.ntpc.edu.tw)，目前僅國中及國小階段成績開放查詢，故成績不正確或缺漏，可洽學校導師詢問，另此功能僅學生及家長可使用，教師身分無法看見成績查詢功能。

Q5:如果我有多个身分，該如何切换查詢呢?

A5:請於選單畫面點選身分切换(圖 1 紅框處)，並選擇您要查詢的對象(圖 2 紅框處)，家長身分會以小孩的姓名呈現。

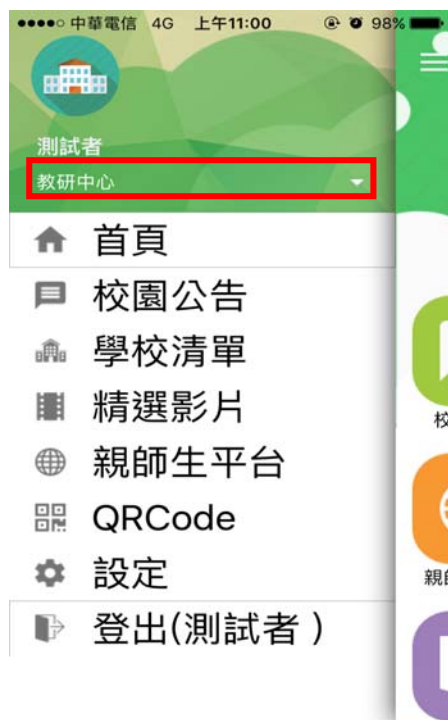


圖 1



圖 2

Q6:若有相關疑問該如何反應?

A6:請將您的寶貴意見寄至承辦人 Email:service@ntpc.edu.tw，本局將盡速協助處理。