



資訊組的工作隨身碟

2017.12.12 黃保太



可開機

備份還原電腦

網路故障排除

遠端連線

有聽過 Ghost 的舉手

再生龍 Clonezilla Live

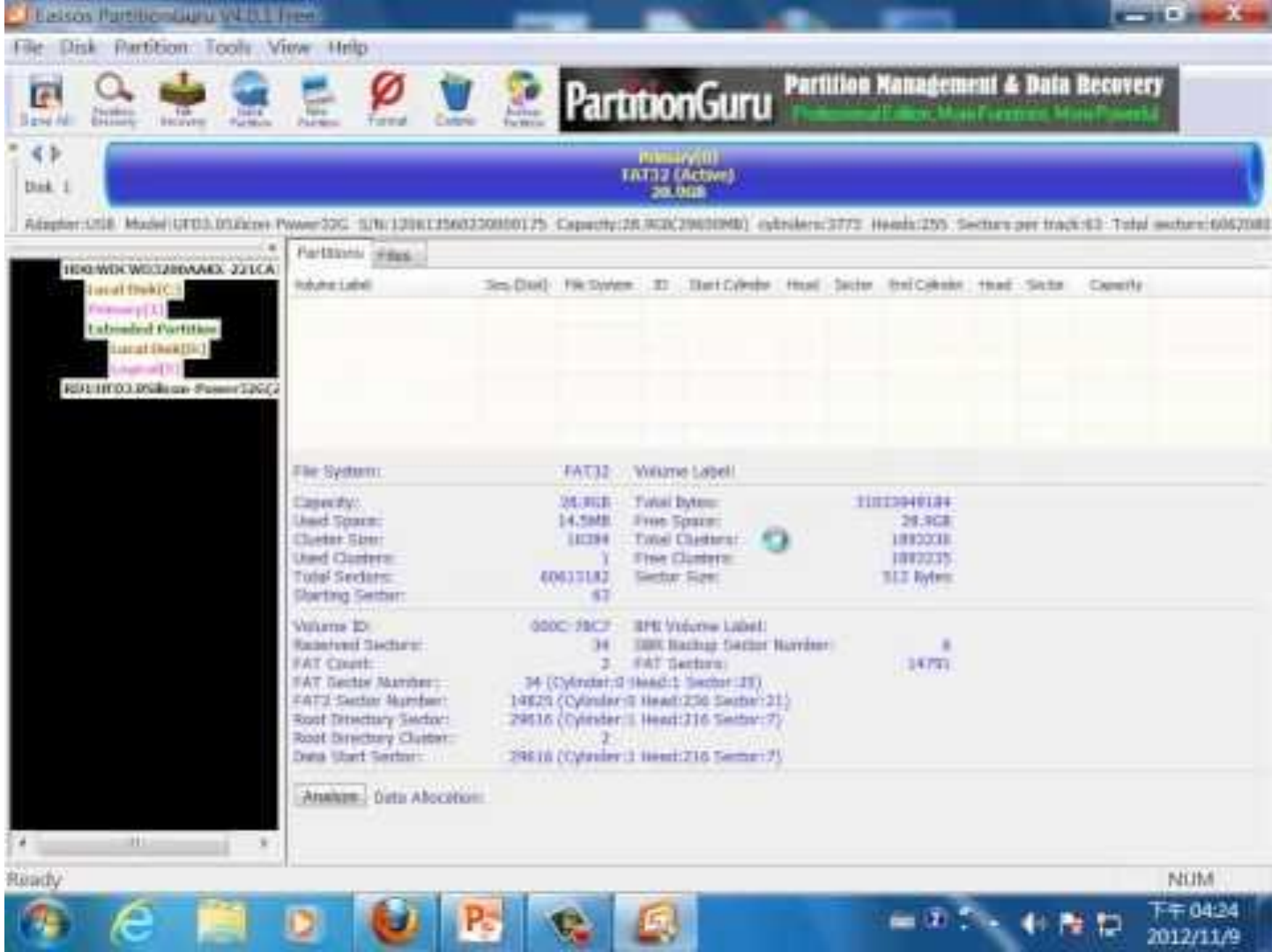
Ubuntu Live

常用工具程式

線上講義

校園電腦備份與還原 Clonezilla

教學影片



EZschool.tw / EPC

網路指令(1): ipconfig / ifconfig / ip

ipconfig (windows only)

ifconfig / ip (linux, bsd, mac os)

ip a(ddd)

ip r(route)

ip n(eigh)

網路指令(2): ping

從小範圍往外檢查

```
ping 10.241.141.254
```

網路指令(3): nslookup

```
set type=a
```

```
set type=aaaa
```

```
set type=mx
```

```
server [DNS Server]
```

參考：[\[轉貼\] nslookup 使用說明](#)

網路指令(4): netstat

```
netstat
```

```
netstat -an
```

```
netstat -antl
```

```
sudo netstat -antlp
```

參考：[\[轉貼\] nslookup 使用說明](#)

Router 和 Gateway 是同一種東西嗎？

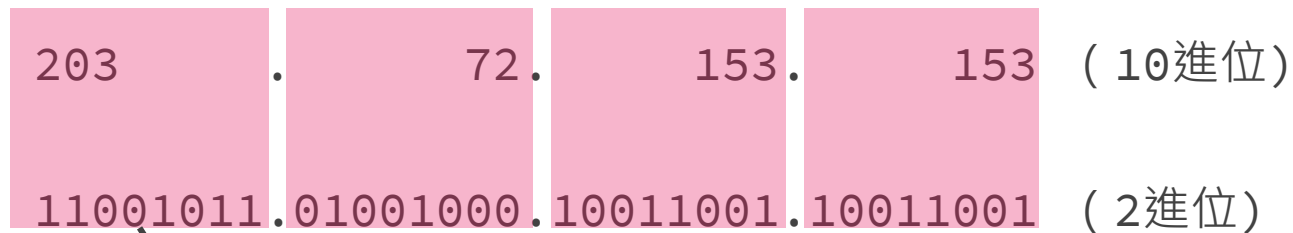
在大部分的情況下：

router 通常指設備

Gateway 則是網路路徑的
通道位址

常聽到 Class C 是什麼玩意兒？

IP 的組成



$$2^7+2^6+2^3+2^1+2^0 = 128+64+8+2+1$$

Class C

203 . 72. 153. 153 (10進位)

11001011.01001000.10011001.10011001 (2進位)

11111111.11111111.11111111.00000000 (2進位)

遮罩

Class C

203 . 72. 153. 153 (10進位)

11001011.01001000.10011001.10011001 (2進位)

11111111.11111111.11111111.00000000 (2進位)

遮罩



$2^8=256$ (0~255)

但是要掐頭去尾，所以剩 254

半個 Class C

203 . 72. 153. 153 (10進位)

11001011.01001000.10011001.10011001 (2進位)

11111111.11111111.11111111.10000000 (2進位)

遮罩



$2^7=128$ (0~127, 128~255)
但是要掐頭去尾，所以剩 126

SWITCH: Trunk & Port Aggregation