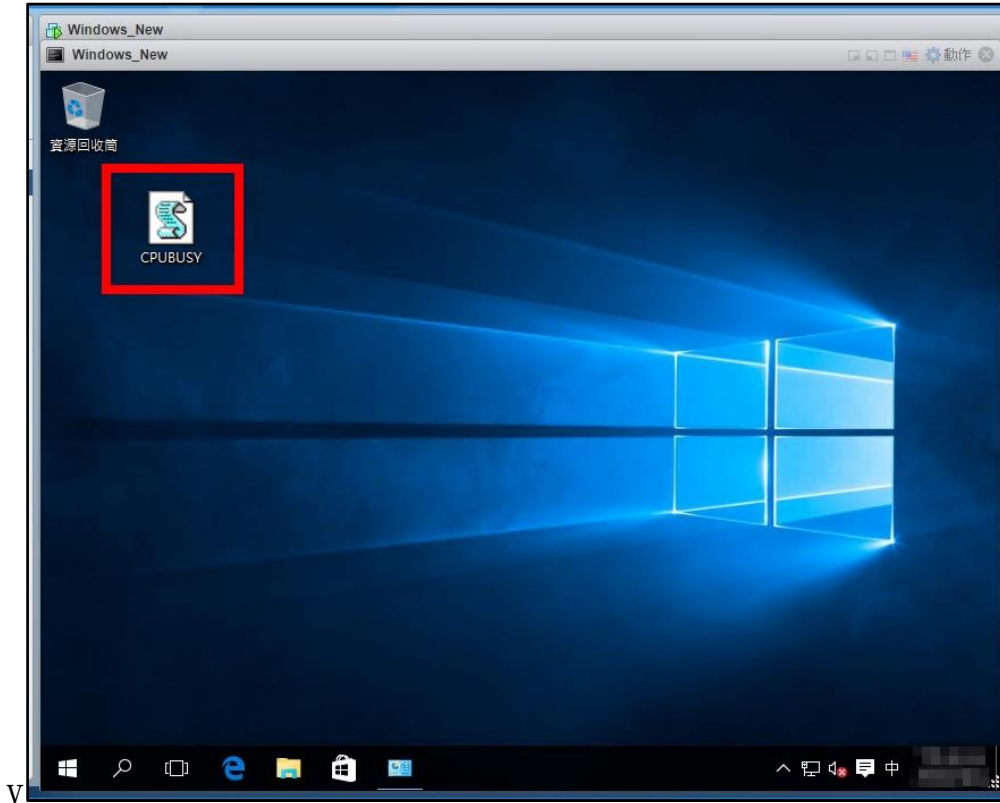
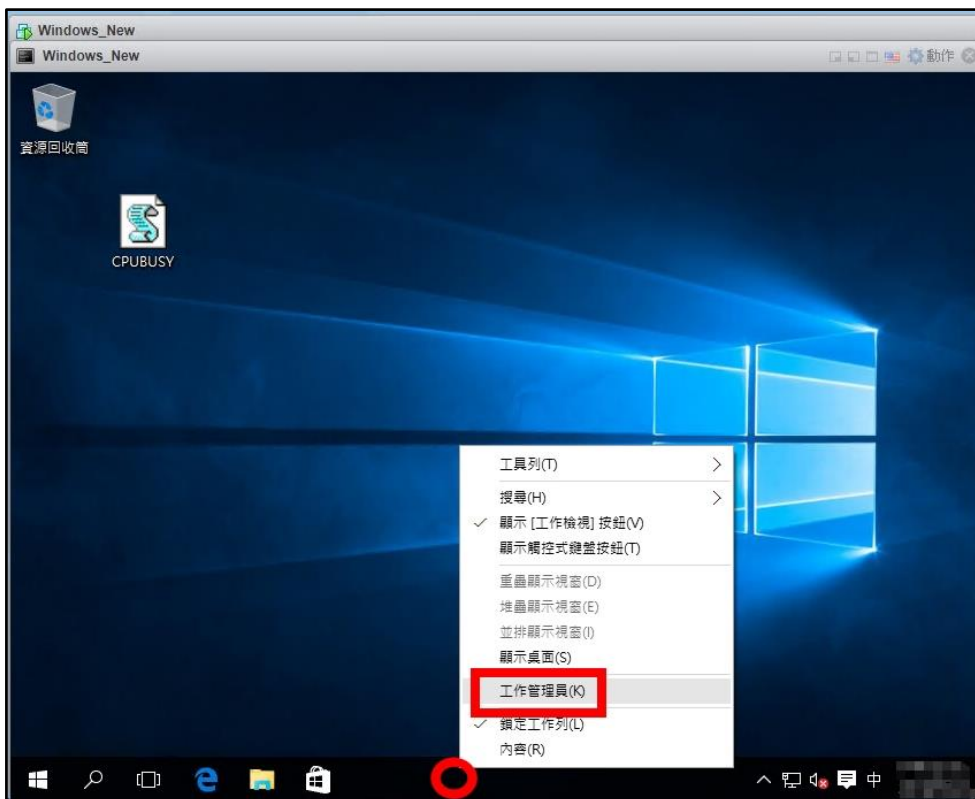


# 資源監控

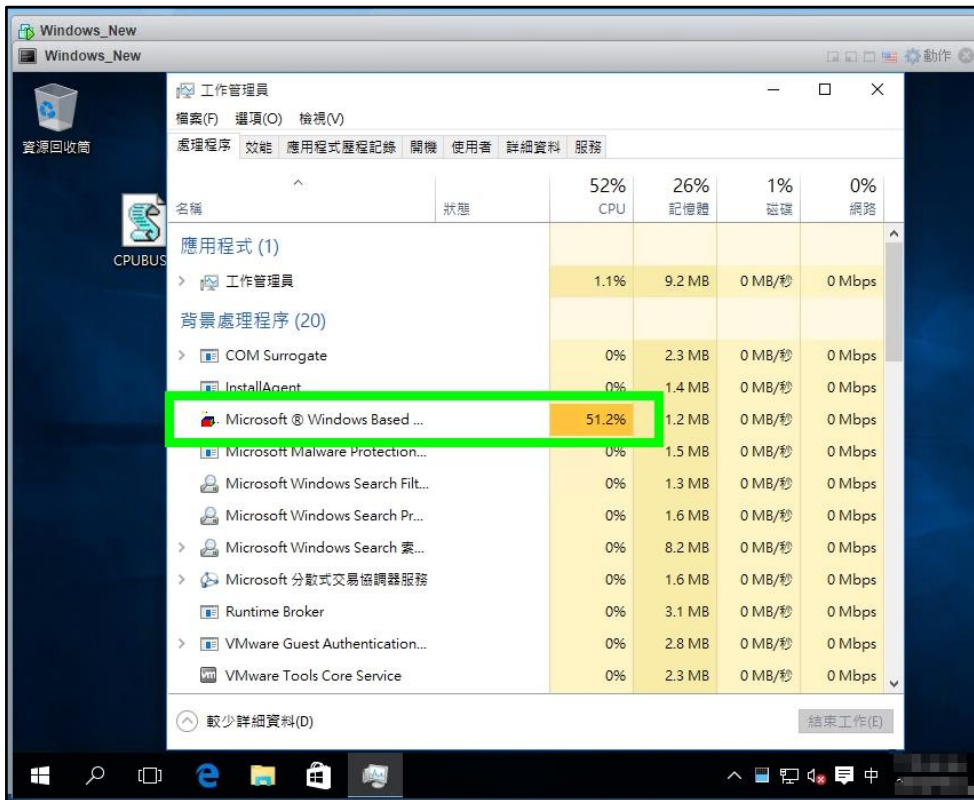
1. 將「CPUBUSY.VBS」檔案複製到**客體 Windows 桌面**(可用遠端桌面、HFS... 等方式)，並雙擊**執行該檔案**



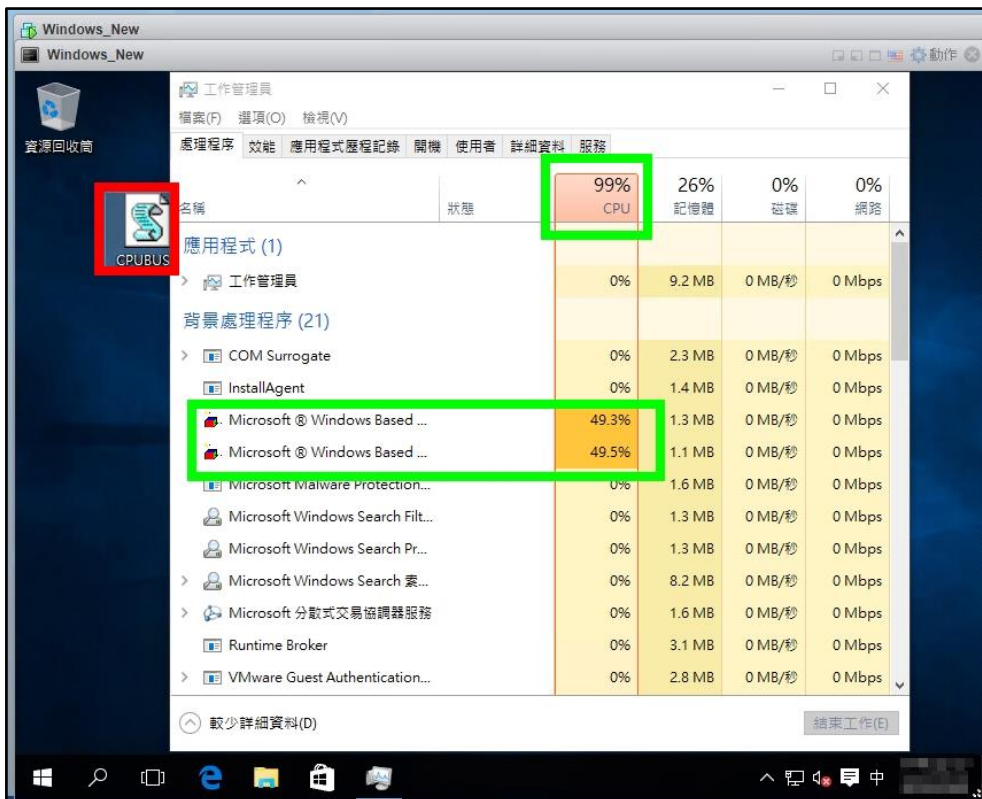
2. 於**客體 Windows 桌面**工作列上按右鍵，選**工作管理員**



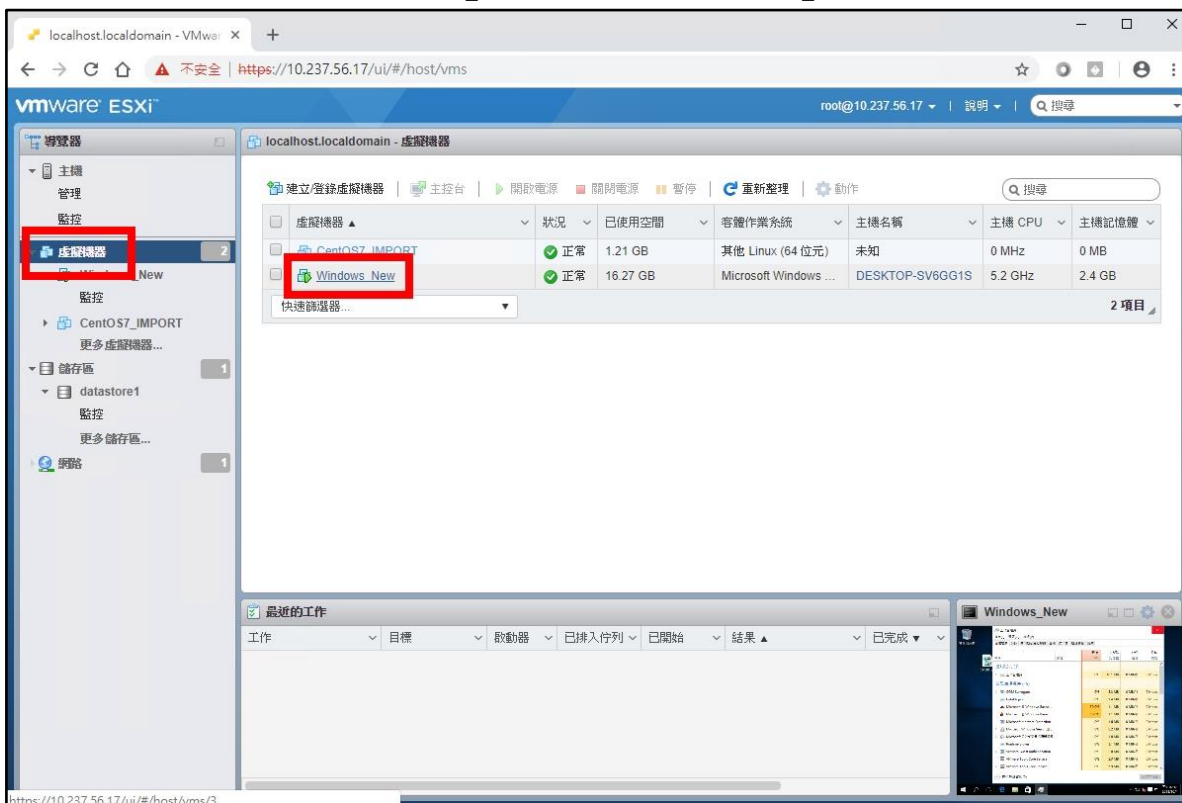
3. 可見有一個執行程式耗用了一半的 CPU 資源



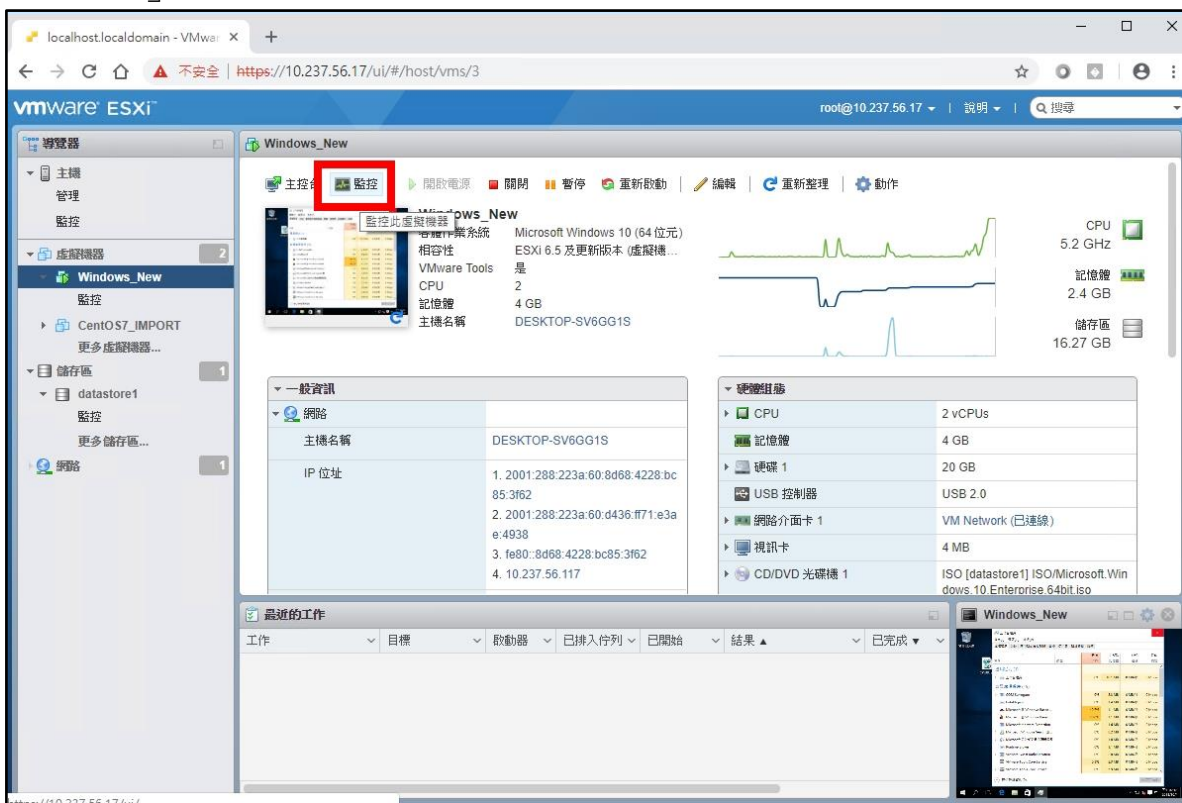
4. 再執行一個「CPUBUSY.VBS」程式，可見兩個程式佔用了近全部 CPU 資源



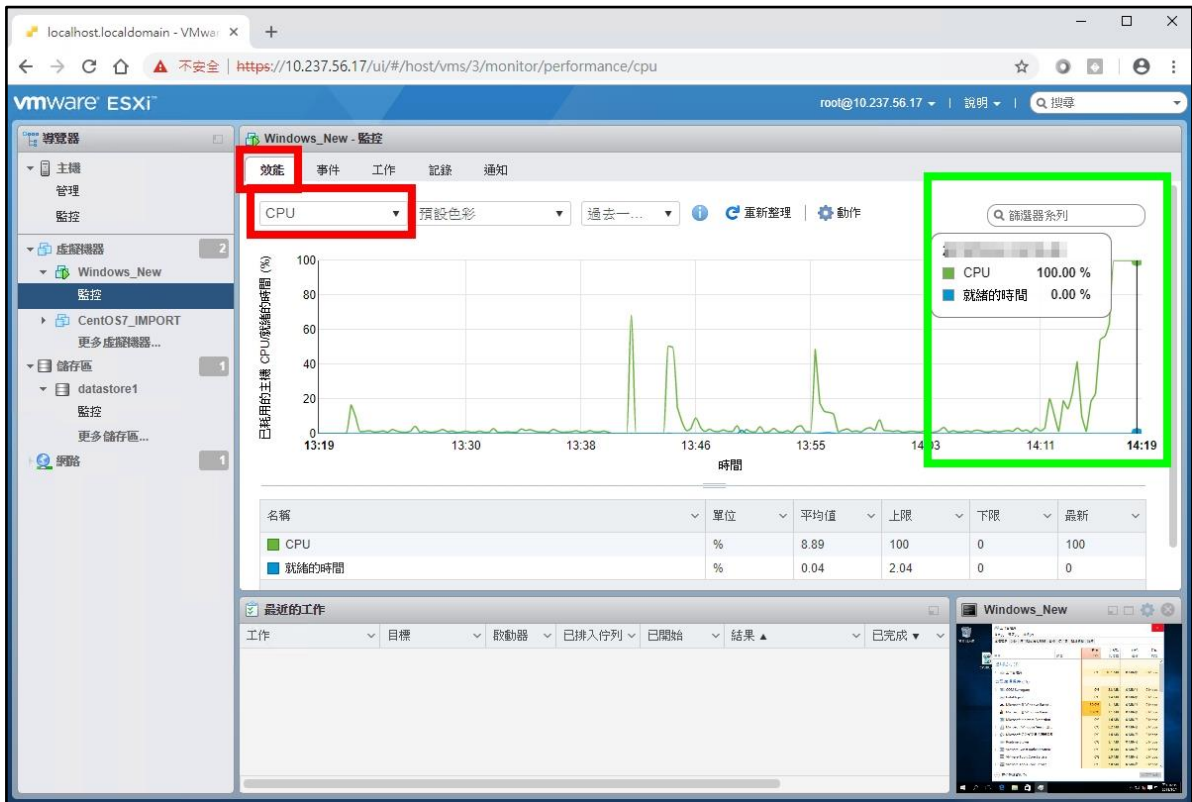
5. 於 WebClient 選「虛擬機器」，點「Windows\_New」



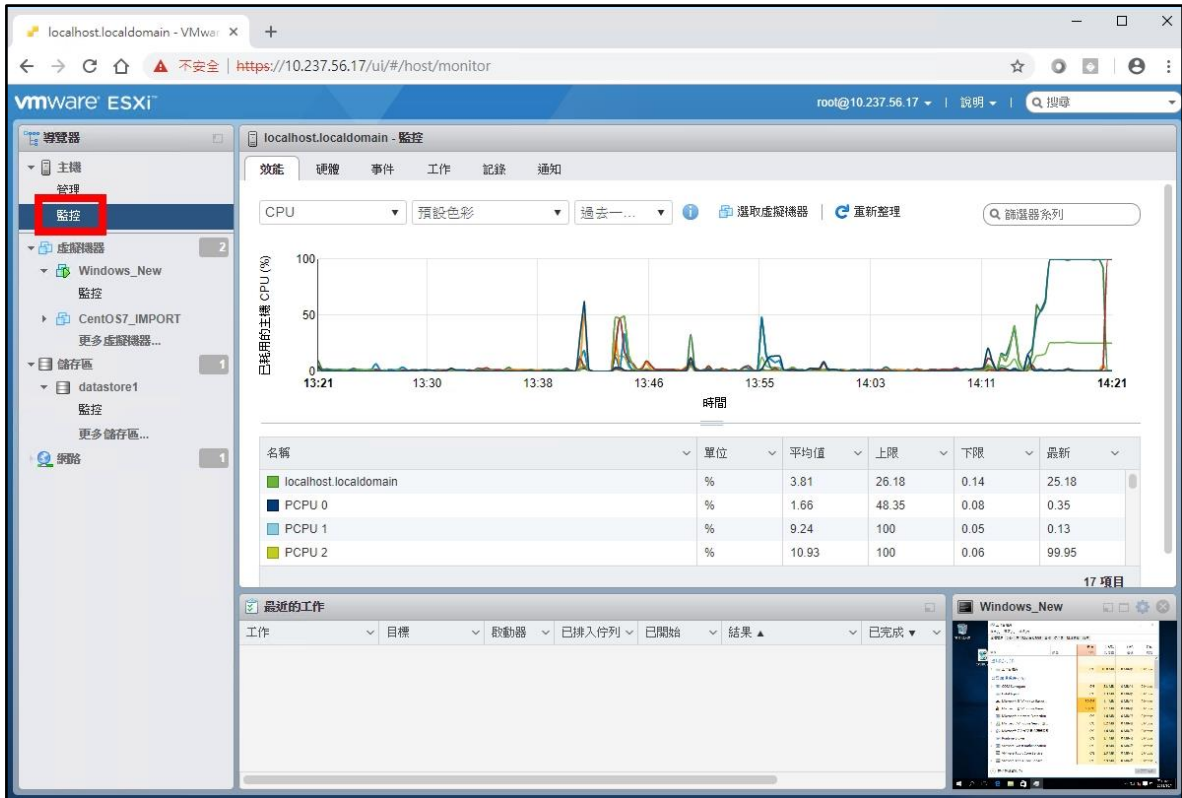
6. 點「監控」



7. 選「效能」、選「CPU」，可見 CPU 的使用率已飆高到 100%

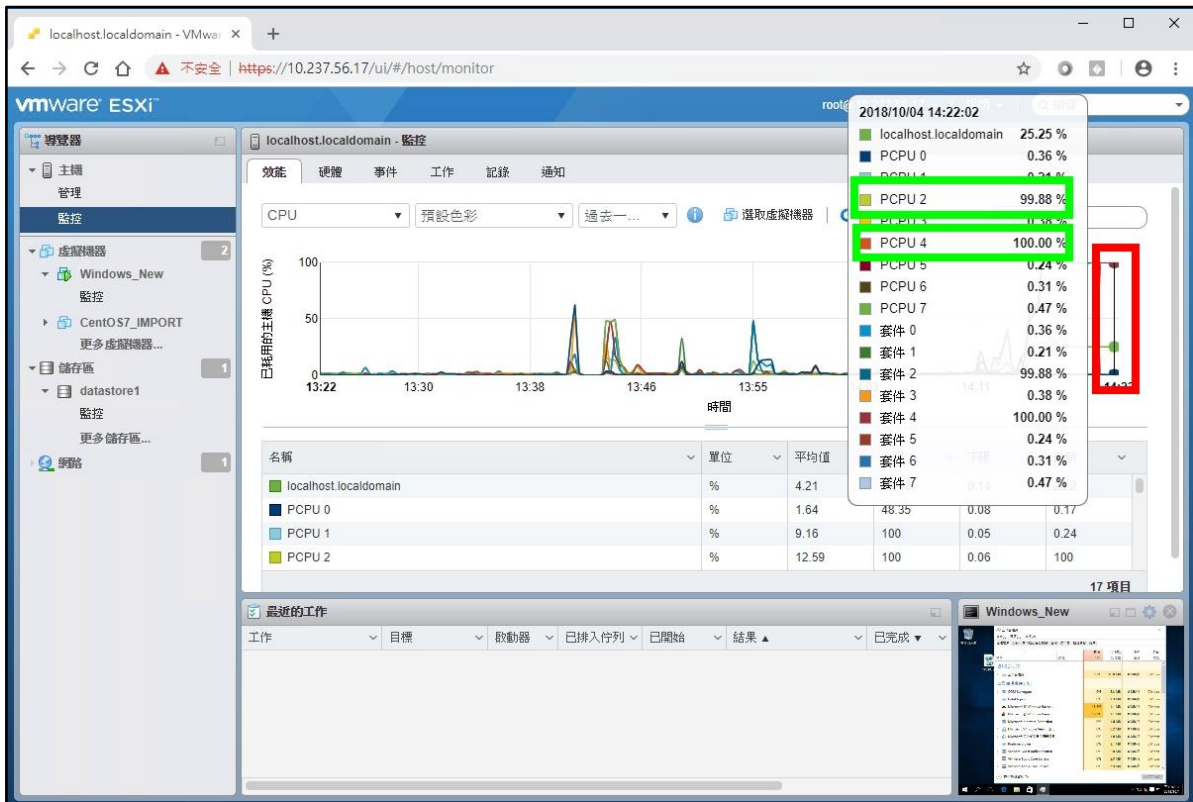


8. 點主機下方的「監控」





9. 可見有兩個 PCPU 使用率近 100%



10. 至客體 Windows 桌面將剛執行的兩個程式結束工作

