



# 新北市政府所屬學校108學年度 智慧教室資訊設備採購 建置說明

宏碁股份有限公司  
資深業務經理 潘素芬 謹呈

# 簡報大綱

- 專案團隊組成
- 提供設備之規格
- 安裝說明、各校注意事項
- Q&A

# 簡報大綱

- 專案團隊組成
- 提供設備之規格
- 安裝說明、各校注意事項
- Q&A

# 專案團隊組成



## 系統整合



- 整體專案之管理與執行
- 安裝、交貨控管
- 專案品質查核
- 保固與維運作業管理

## 軟硬體及設備



電腦設備、Chromebook



觸控電視



平板充電車



平板電腦、  
平板電腦管理授權



Chromebook管理授權  
、教學廣播系統



無線基地台管理整合

## 建置 維護 料件 備援



Acer直營服務中心

料件維修及備援



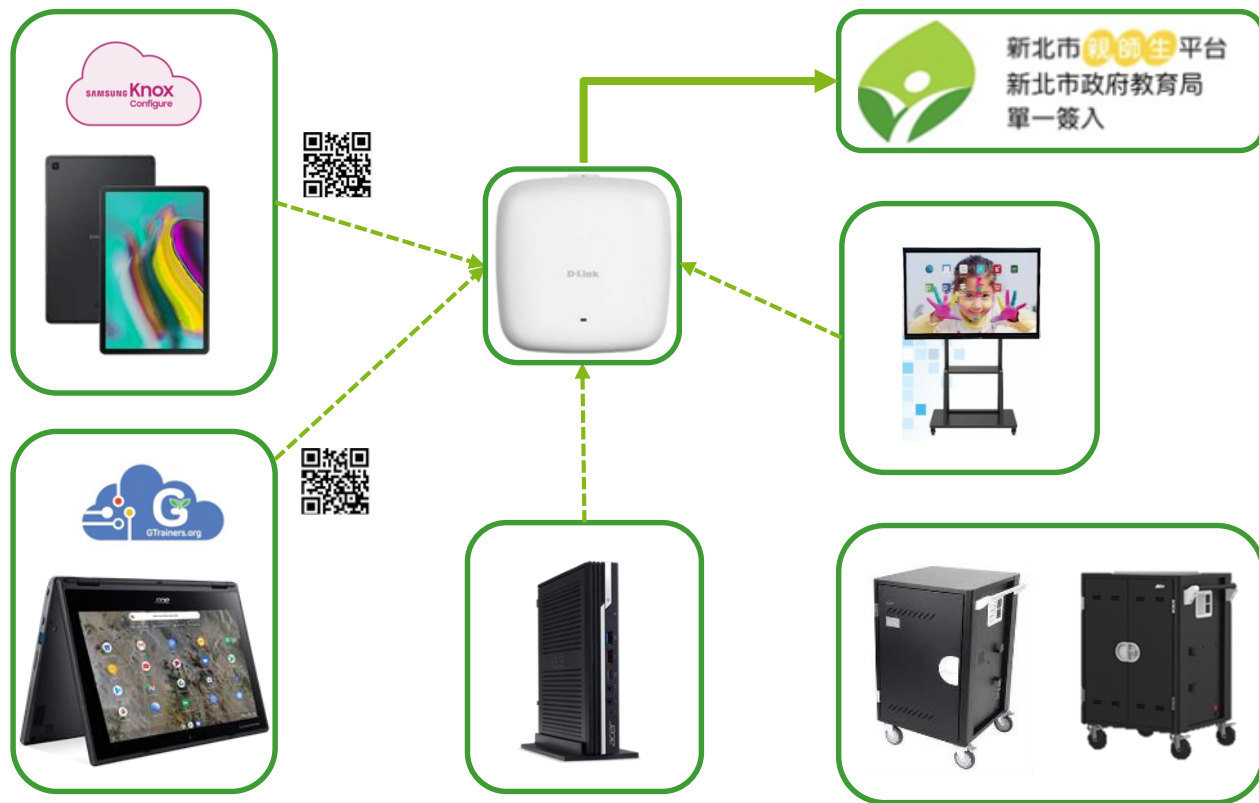
產品整合及維修備援



# 簡報大綱

- 專案團隊組成
- 提供設備之規格
- 安裝說明、各校注意事項
- Q&A

# 智慧教室整體架構



# 1. 電腦主機

## 效率、安全、節能與環保之電腦主機

- 處理器：時脈 3.6GHZ ，Intel Core i3-9100 處理器
- 記憶體：提供 DDR4 8GB
- 儲存裝置：256GB SSD
- 作業系統：Windows 10 Pro 教育版



Acer Veriton N4660G

## 2. 觸控電視

### 優質清晰具環保標章的視覺體驗之觸控電視

- 每校各配發一台盛源86吋觸控電視 + 移動架
- 原配發數觸控電視尺寸選擇(2選1)
  - 盛源75吋觸控電視 + 螢幕旋轉電動升降架
  - 盛源86吋觸控電視 + 移動架



盛源75吋觸控電視



盛源86吋觸控電視

### 3. 平板充電車

#### 學校教室有限空間中最佳解決方案

- Aver C30u (採USB供電模式) for iPad 及 Samsung 平板
- Aver C36i +(採AC供電模式) for Microsoft 平板及 Acer Chromebook



Aver C30u



Aver C36i+

## 4-1. 平板電腦(Android系統)

輕薄美型、教學首選

Knox 行動安全平台有多重安全防護與安全機制

- Samsung Tab S5e Wi-Fi(SM-T720)
- 平板電腦管理授權軟體(Android系統)
- 教學廣播系統



SM-T720



## 4-2 平板電腦(Chrome 系統)

小巧輕量機身可變換多種模式以滿足您的需求  
管理控制台,隨時為學校配置、管理 Chromebook

- Acer Chromebook Spin 311(R721T)
- 平板電腦管理授權軟體(Chrome 系統)
- 教學廣播系統



R721T



Google 華人講師培訓中心  
[www.gtrainers.org](http://www.gtrainers.org)

## 5 平板保護套



iOS系統



Android系統



Microsoft系統



Chrome系統



## 6. 無線基地台

高性能、可擴充的網路控制器，適用於大型企業和大型校園網路



D-Link DAP-2682



8 Port POE 交換器 DGS-1008P

## 7. 筆記型電腦

### 輕薄、高規格、超高CP值筆電

- 處理器：Intel Core i5-10210U處理器
- 記憶體：提供DDR4 8GB
- 儲存裝置：256GB SSD
- 作業系統：Windows 10 Pro 教育版



Acer T6410-G4

## 8. 電腦及筆電安裝軟體清單

---

- 256GB硬碟切割，C-156GB；D-100GB
- 系統：安裝Win10 64bit 2004版
- 應用軟體：5A88、Office 2019 64bit、文鼎注音小博士、威力導演18(無序號版)、7 zip (64bit最新穩定版)、Chrome Browser、VLC播放器(64bit)、Acrobat reader、Firefox、Audacity 聲音編輯軟體(開源)、Epen、公文系統

# 簡報大綱

- 投標廠商能力
- 提供設備之規格、功能、品質等
- 安裝說明、各校注意事項
- Q&A

## 安裝說明、各校注意事項

---

- 觸控電視及充電車體積過大，需專業人員搬運，工程師無法搬運，請要求送貨人員送到指定地點。
- 請將平板電腦充電線材於充電車到貨日前取出，交由工程師幫忙整理配置於充電車內。
- 安裝AP地點須有網點，廠商會提供5米網路線。
- 觸控電視、電腦、無線基地台，於貨到隔日起三日內安裝。
- 各校預定到貨時間(如附件一)。

## 保固期及服務方式

---

- 五年保固：  
個人電腦(acer Veriton N4660G)、觸控電視(盛源75吋觸控電視或盛源86吋觸控電視)、充電車(Aver C30u或Aver C36i)、無線基地台(D-Link DAP-2682 + 8 Port POE 交換器 DGS-1008P)。
- 三年保固：  
平板電腦Samsung Tab S5e Wi-Fi(SM-T720)、平板電腦Acer Chromebook Spin 311(R721T)、筆記型電腦Acer T6410-G4。
- 服務方式：  
至維修網站登錄：<http://cc.ntpc.edu.tw>  
維修電話：02-2240-2261#31

## 履約標的之保管

---

- 設備未經各校完成驗收前，由各校善盡保管責任。
- 未經各校完成驗收前，而各校有使用之必要時，宏碁同意配合辦理。但應由明志國小、宏碁會同使用單位（或各校）協商認定權利與義務後，由各校先行使用。使用期間之遺失或損壞，由各校負責，但可歸責宏碁時，不在此限。

## 驗收事宜(各校查驗)

---

- 查驗期限：宏碁交貨完畢，各校與宏碁應於**3個工作日內**完成查驗。若逾期各校仍未配合辦理查驗，即視同各校查驗合格。
- 查驗時如發現規格等與契約規定不符者，宏碁應於**5個上班日內**限期更換、補足或改善。
- 本契約於各校查驗合格後，即視同點交。



## 專案組織團隊連絡資訊

---

- 林爾璋：Sam.e.lin@acer.com，02-2696-3131#1140，0931-868-808
- 潘素芬：Pamela.pam@acer.com，02-2696-3131#1160，0935-523-321
- 林裕峰：Feng@superlan.com.tw，02-2240-2261#29，0936-172-001
- 王秀資：maggie@superlan.com.tw，02-2240-2261#31
- 傳真號碼：02-2696-4908

## 如何維持電池的健康度

- 電池健康度影響最大的兩個項目一個是環境溫度另一個就是充電習慣，為了避免損壞，請遵照下列守則：
- 在電量到達100%時立即停止對電池進行充電；若長期或經常對已充飽的電池再繼續充電一段時間，可能會導致電池變形或損壞。建議您在電池電量低於70%時對裝置進行充電。
- 請勿在溫度高於35°C(95°F)或低於0°C(32°F)時對電池進行充電。在異常高溫或異常低溫的情況下充電可能會導致電池變形或損壞。
- 充電連接埠必須保持乾淨且無碎屑，而且僅可能搭配Acer充電設使用。使用非Acer品牌的電池或充電設備可能會導致產品損壞，而且保固將會失效。
- 如果您預計要長時間存放裝置，請將裝置關機、拔下AC電源，並將產品存放在室溫(0°C~35°C)、乾燥(溼度45%~80%)且通風良好的區域。避免強烈日照、高溫和濕度高的環境。請勿讓裝置的電池長時間完全放電；這可能會導致電池變形或損壞。建議檢查電池，並每隔6個月將電池充電到大約50%的電量。
- 僅在乾淨、通風良好的區域對電池進行充電。

## 充電車使用建議

- 使用充電車充電時，將充電車至於有空調開啟或是通風良好的環境下。
- 使用充電車充電時，請將充電車門開啟，加速充電車內部熱能快速溢散。
- 使用充電車充電時，額外使用電扇輔助充電車周圍的熱能溢散。
- 使用多台充電車充電時，充電車與充電車間請保留散熱空間，請勿緊靠。
- 使用定時器在特定週期(週一至周五)與時間(放學後)為充電車提供市電。
- 使用定時器設定提供充電車市電並在固定時間(3小時)後切斷市電。
- 切勿於每堂課後立即使用充電車進行充電。因為電池尚未使用至低電量。
- 依照每天上課的電池使用量，來排定定時器提供市電給充電車的適當時間。
- 寒暑假期間由於未每日開機使用消耗電池電量，因此請暫停定時器於學期中所設定的週期性充電，以避免電池在高電量下持續充電。

# 初驗單

## 新北市政府所屬學校 108 學年度智慧教室資訊設備採購初驗單

學校名稱：

序號：

項次	品名	設備名稱	數量
1	電腦	Acer Veriton N4660G CPU: Core i3-9100 / RAM : 8GB / HDD : 256GB SSD/W10 教育版 --安裝於大屏--	
2	觸控電視	盛源 75 吋觸控電視+螢幕旋轉電動升降移動架 --安裝於腳架完畢-- 盛源 86 吋觸控電視 +移動架 --安裝於腳架完畢--	
3	平板充電車	採 USB 供電模式:AVer C30u --理線完畢-- 採 AC 供電模式:AVer C36i+ --理線完畢--	
4	平板電腦	Android 系統：Samsung Tab S5e Wi-Fi (SM-T720) Chrome 系統：Acer Chromebook Spin 311 (R721T)	
5	平板保護套	iOS 系統 Android 系統 Microsoft 系統 Chromebook 系統	
6	平板電腦管理授權	Android 系統 Chrome 系統	
7	平板電腦教學廣播系統	Android 系統 Chrome 系統	
8	無線基地台	D-Link DAP-2682 --教室網點拉線(5 米以內)，無壓條--	
	交換器	8 Port POE DGS-1008P	
9	筆記型電腦	Acer TravelMate T6410 G4 CPU:i5-10210U/14FHD/8G*1/256G SSD M.2/ W10 教育版	

驗收結果：

合格；不合格，原因：

學校驗收代表：

處室主任：

校長：

廠商代表（簽名）：

## 增購價目表

項次	設備名稱	金額
1	電腦主機：acer Veriton N4660G CPU: Core i3-9100 / RAM : 8GB / HDD : 256GB SSD/W10 教育版	\$16,500
2	盛源 75 吋觸控電視 + 移動架(非螢幕旋轉、電動升降)	\$79,000
3	盛源 86 吋觸控電視 + 移動架	\$89,000
4	平板充電車:Aver C30u 採 USB 供電模式	\$40,000
5	平板充電車:Aver C36i+ 採 AC 供電模式	\$40,000
6	平板電腦:Samsung Tab S5e Wi-Fi(SM-T720) Android	\$15,000
7	平板電腦:Acer CP311-3H CPU:MTK8183/RAM : 4G /儲存空間 : 32G (含管理軟體、教學廣播系統、皮套)	\$13,000
8	平板電腦教學廣播系統: Android : Chrome	\$1,500
9	無線基地台 D-Link DAP-2682 + 8 Port POE 交換器 DGS-1008P	\$12,000
10	筆記型電腦 acer TravelMate_T6410_G4 CPU: Ci5-10210U/14FHD/8G*1/256G SSD M.2/W10 教育版	\$23,000

## 簡報大綱

- 投標廠商能力
- 提供設備之規格、功能、品質等
- 安裝說明、各校注意事項
- Q&A

## Q&A

---

**Q:**充電車顯示充電完成，但我打開，其實還沒充好，有的才70幾%

**A:**這主要是因為MDM的原因，各位老師只要重新將iPad開機就可以發現是充滿的狀態，目前已知會Apple本問題並請修正中。

*acer*

本案最佳選擇 宏碁團隊







進取

盛源 + 宏碁

# 新北前瞻觸控螢幕注意事項

觸控螢幕細節內容

誠信

創新

合作

# 目錄

CONTENTS



## 關於產品

觸控螢幕基本知識  
安裝APP等



## APP應用

各種應用方式



## 網路設定

設定熱點、有線網  
路、網路分享、無  
線網路



## Q&A

問答庫

# 第一章



## 關於產品

- ▶ 螢幕設定
- ▶ 切換訊號
- ▶ HDMI輸出
- ▶ I/O按鈕
- ▶ USB讀取
- ▶ 加裝控制器



## 關於產品 75吋和86吋

75吋和86吋產品介紹

75吋觸控螢幕 + 旋轉壁掛自動升降

86吋觸控螢幕 + 移動架

**無聲廣播軟體 FM-KTA**

The image shows a green speech bubble logo with 'FM KTA' in white text. To the right is a screenshot of the software interface on a screen, displaying a colorful cartoon scene with a table and chairs, and some text and icons. Below the logo and screenshot, the text '無聲廣播軟體 FM-KTA' is written in blue.

### 藍光護眼

有快速鍵可設定藍光護眼



### 童鎖

點選後無法點選，必須要

點選音量按鈕 -- ++



# 智慧觸控螢幕 應用整合系統圖



Android/iOS/Windows多作業系統支援



豐富訊號輸入端



訊號控制整合



麥克風/喇叭與外接裝置



無線廣播  
畫面輸出



無線投影





### 一機整合 智慧教室首選

### 65~86吋 4K智慧型觸控螢幕

- 內建 Android 8.0，雙系統Windows自由切換
- 4K高畫質,畫質清晰，色彩豐富，視角廣闊
- 支援多種軟體與系統,可匯入多圖片與影像檔
- 完輸出入端子，多元控制整合訊號源
- 無線分享及USB共享功能，隨身碟隨插即用
- 免驅動隨插即用，20點觸控，多人書寫
- 4K高畫質，防眩光AG強化玻璃，保護眼睛
- 內建有線網路共享器及無線Wifi分享上網
- 支援無線投影，畫面廣播分享
- 內建電子白板軟體，多人多點同步書寫
- 可設定時開關機，協助上下課的時間設定



更全面優化及提升安卓系統介面，**10秒內極速開機**，在任何界面、輸入源的呈現下使用更直覺、簡單

在任何界面、輸入源的呈現下隨傳浮動工具列，輕點即可喚出，且可任意移動、隨叫隨寫

清楚地切換任何輸入的訊號源，提供多種選擇訊號源，隨訊號源任意切換影像及功能

內建15W雙音響，不需外接喇叭，前置輸入端子與控制鈕，插槽隨插即用

隨傳工具列

功能列

時間日期

主選單



## 軟體支援

支援可匯入多種軟體 方便呈現最佳效益 <

盛源PERSONA

支援Android/iOS/Windows  
作業系統，即時無線投影

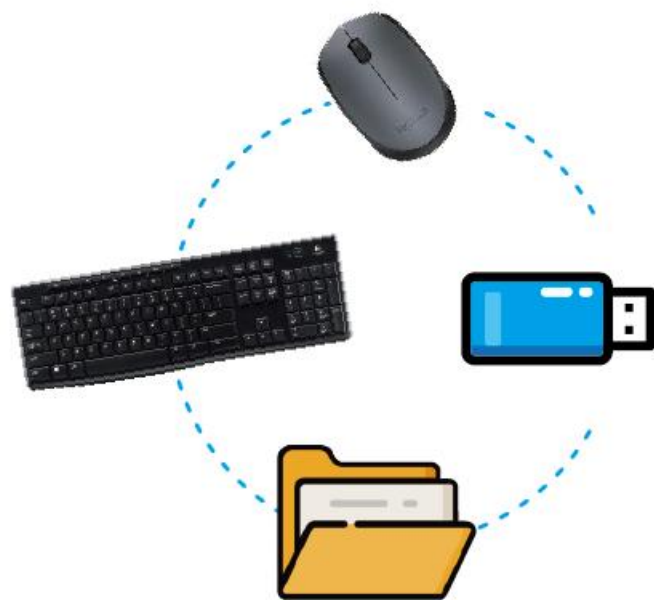
匯入PPT、WORD、圖片檔、  
影像檔、FLASH、http連結，  
可用來製作教材

內建有線及無線上網及分  
享上網功能、訊號自動偵  
測、環境光源偵測





安插在螢幕上的隨身碟，可在外接電腦以及內建Android系統中讀取，不用將USB重新插拔到其他裝置，即可共享使用



OPS電腦



Laptop



公升電腦



安卓盒子

支援無線投影功能同時支援多種系統，將手機、平板及電腦裝置無線投影至觸控顯示畫面，可同時供4台裝置進行螢幕共享功能(四分割)





# 75+旋轉



## 75+ 電動升降

旋轉和電動升降



### 電動升降

按下升降按鈕之後就可升降

### 旋轉

解開安全鎖頭、可獨立一個人旋轉螢幕

### 收納

可將線材收納至兩邊收線槽



負重

安全

收納

堅固

長:64CM、寬:39CM、高:55CM

超大收納空間、可放置各種  
設備、前置鎖頭安全存放

兩側散熱孔、後放兩個收納孔、方便收納線材



## 第二章

# APP應用

- ▶ 手機鏡射
- ▶ 反向操作
- ▶ APP安裝
- ▶ 定時開機設定
- ▶ RS232
- ▶ 無聲廣播



## 支援系統

- IOS、ANDROID、CHROMEBOOK、WINDOWS、MAC



## 安裝地方

- GOOGLE PLAY
- APPLE STORE
- 網站下載

## 簡單好用、四分割畫面

WINDOWS 和 MAC系統免定位即可鏡射上去，並且遠端觸控可設定密碼、可設定分割數量



## 走動式教學

- IOS、ANDROID、CHROMEBOOK、WINDOWS、MAC



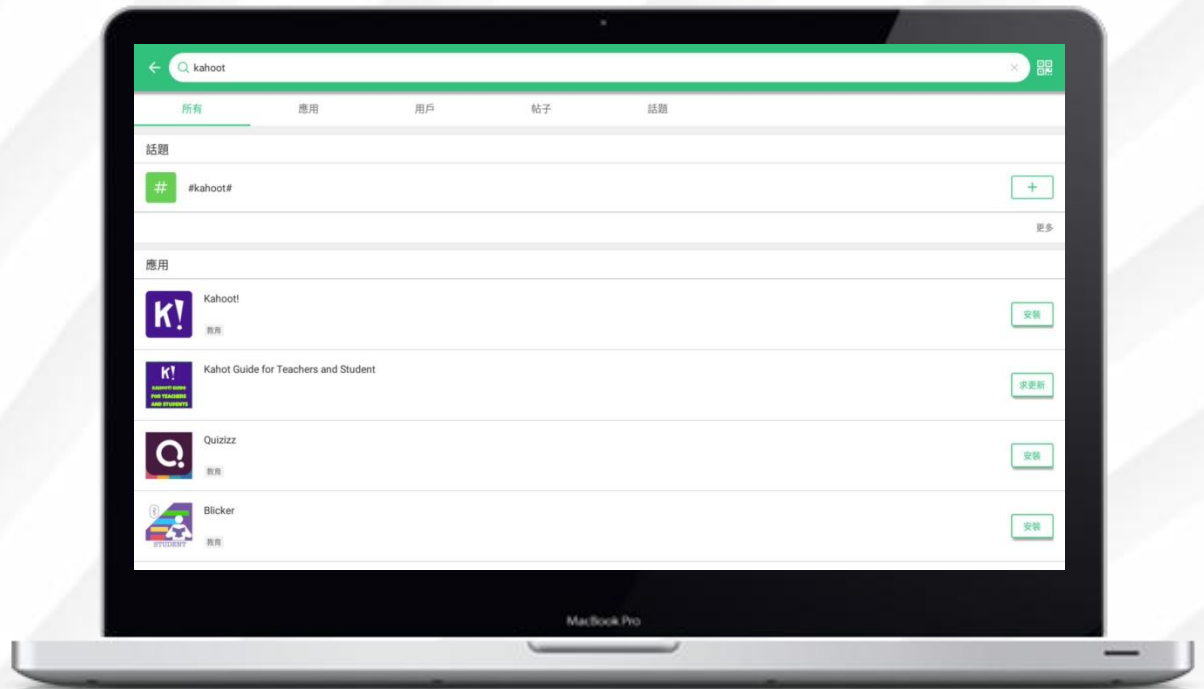
## 安裝地方

- GOOGLE PLAY
- APPLE STORE
- 網站下載

## 簡單好用、四分割畫面

WINDOWS 和 MAC系統免定位即可鏡射上去，並且遠端觸控





## APP安裝

- APK安裝可以使用  
APKPURE
- 可安裝各種APP



## 安裝教學軟體

- 可安裝康軒、南一、  
翰林的教用光碟
- 可安裝KAHOOT

## 安卓大電視

我們是安卓的大電視、不是平板，一定有點差異  
但是大部分的遊戲都可以使用  
有學校使用PPT教學甚至不用電腦





## 定時開關機

- 可以指定時間開關機
- 指定星期一到日的特定開機時間



## 指定通道

- 可指定一開機就自動跳到指定的訊號源

**節能省電 不容許浪費電**

節能減碳 每天定時開機，也定時開機



## RS232

- 可搭配環控系統
- 可搭配資訊整合器
- 擴充性最高



## USB共享

- USB接在螢幕上
- 電腦一定可以讀取

方便好用、介面簡單



## FMKTA

- 文字跑馬燈
- YOUTUBE播放
- 圖片廣播
- 聲音廣播



## 英聽和直播

- 指定時間播放
- 指定時間取消

將每一塊錢用在刀口上

播放前將可以指定播放的聲音

# 第三章

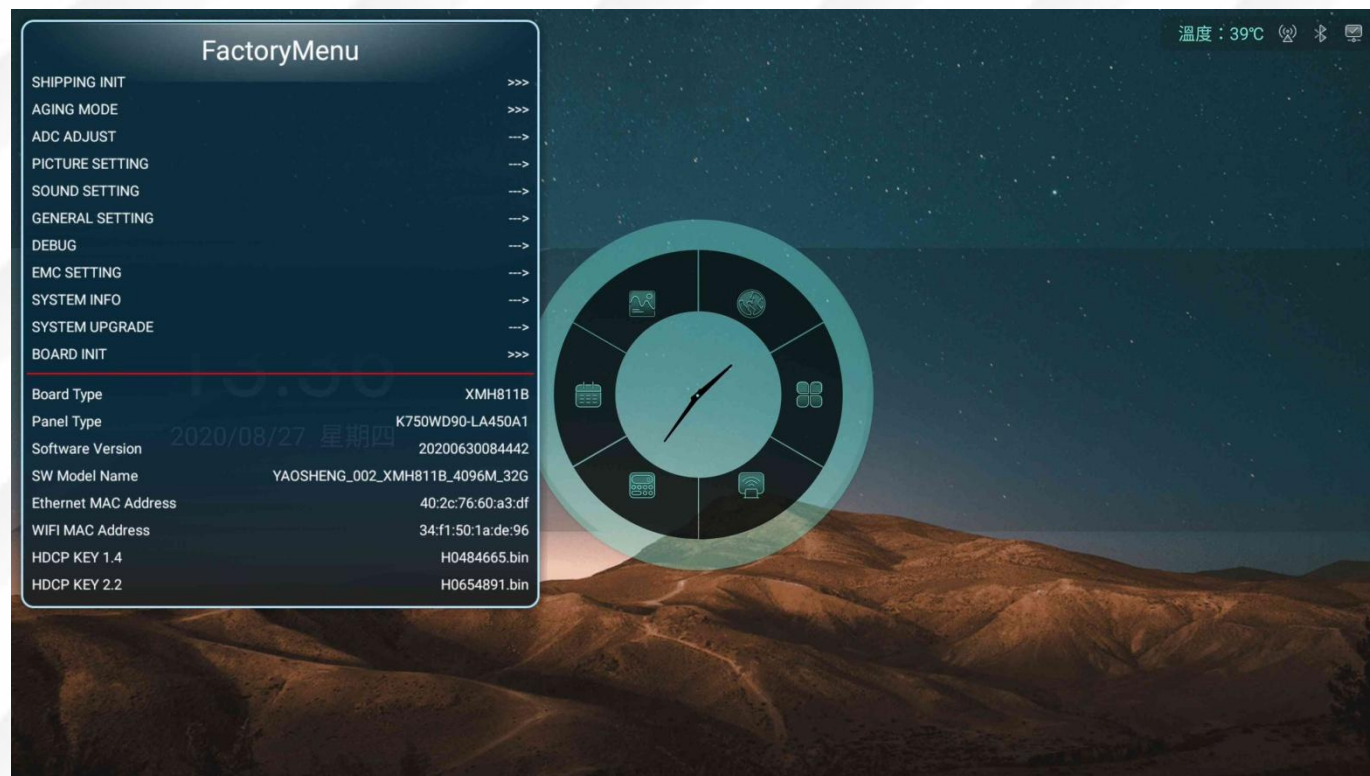
## 網路設定

- ▶ MAC序號
- ▶ WIFI連結
- ▶ 有線連結
- ▶ 熱點分享



## 遙控器

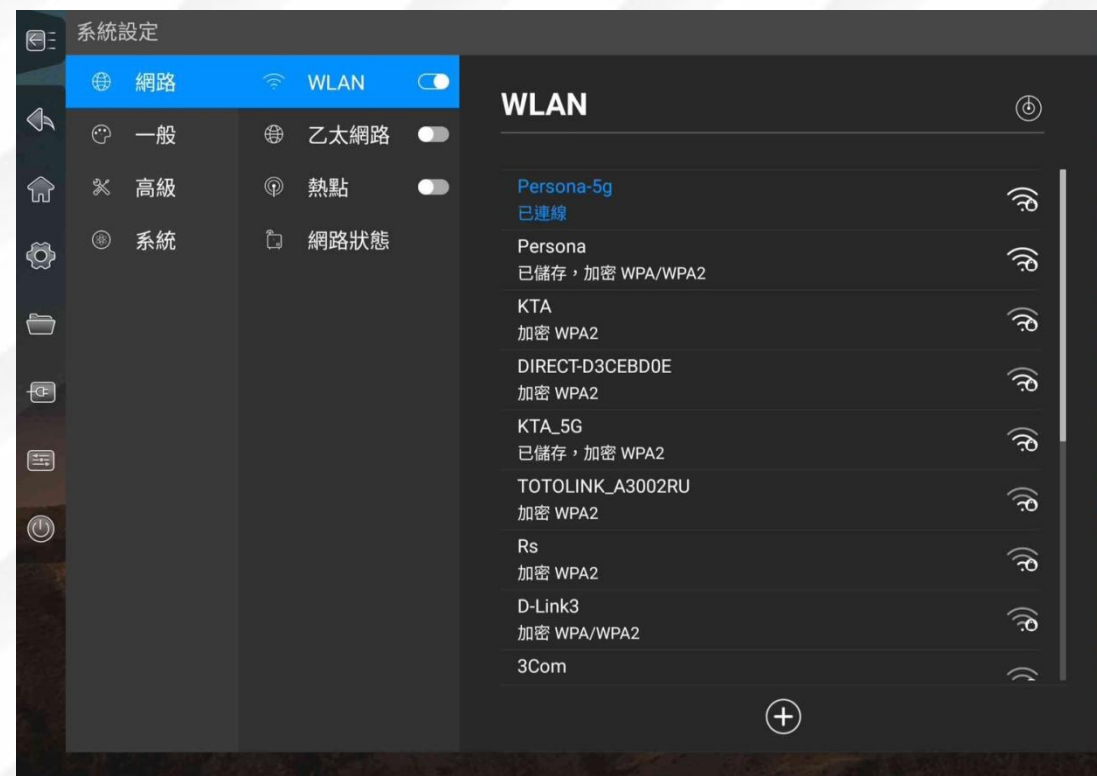
點選F1進入，即可看到，但裡面設定請勿做任何變動



# WIFI連結

## WIFI

請確認螢幕左側的兩隻天線有連結上去，上去後到設定裡面點選，並輸入密碼即可使用。網路是802.11AC的5G網速



# 有線網路連結

## 有線網路

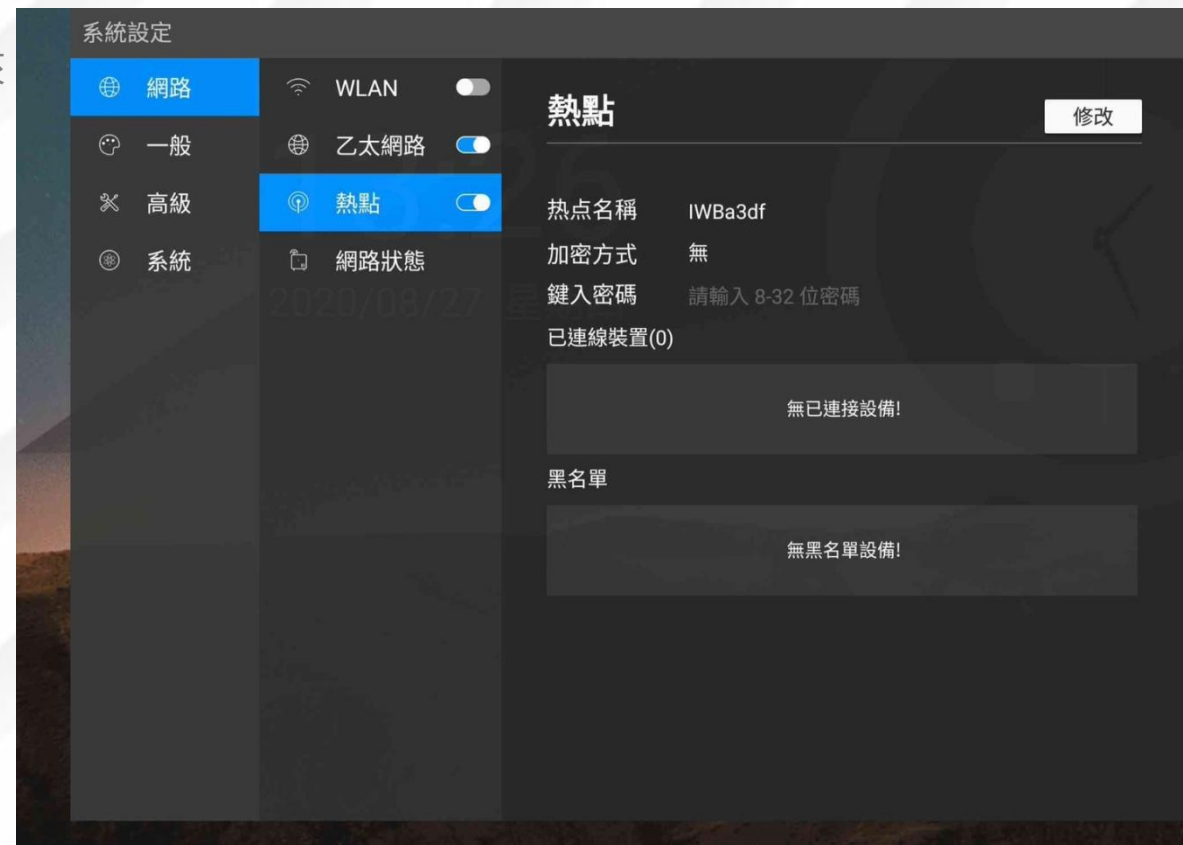
在螢幕的左下方有兩個LAN IN和OUT的接頭，請將有線網路輸入連接進入螢幕，當連結進去時就可以自動開啟有線網路輸出功能。

也可以用手動設定網路IP地址



## 熱點分享

熱點分享給予30個載具使用，熱點必須要連結有線網路，分享出來  
才會有上網功能





# 第四章

## Q&A

- ▶ 螢幕鍵盤無法使用時
- ▶ 手機無法鏡射時
- ▶ 如何切換訊號
- ▶ 感覺螢幕速度變慢時

# 螢幕鍵盤無法使用時

## 更改預設鍵盤

請至設定裡面，點選語言與鍵盤，點選其他鍵盤即可，若是無法使用也可以先用鍵盤滑鼠先使用。

## 更新鍵盤APP

請至APKPURE點選使用的鍵盤，點選更新

## 安裝新輸入法

在APKPURE關鍵字輸入CHINESE INPUT，點選想要安裝的APP即可



# 手機無法鏡射時 >>>

## WIFI連結

WIFI連結請務必螢幕和手機要在同一個網段下，螢幕本身也可以自帶熱點分享。網路速度都是802.11AC 的5G速度

## IOS和安卓

點選螢幕鏡像輸出即可，安卓系統要透過GOOGLE PLAY安裝ESHARE軟體才可鏡射，安卓聲音只能由安卓手機裡面的影片或聲音才会有聲音，網站的並不會有。

## 鏡射觸控

只有WINDOWS和MAC系統支援單點免定位觸控



輕鬆演示 自由互傳

可將PPT、Word、Excel和PDF等任意類型的文件直接投放在大屏幕上，輕鬆遙控操作。



1. 瀏覽器訪問 "http://eshare.app" 或者掃描二維碼下載安裝應用。
2. 請連接到網絡 Persona-5g
3. 打開EShare，然後點擊 "Android TV" 連接。





# 如何切換訊號 >>>

## 桌面切換訊號

在桌面由左往右滑動就會看到，該訊號源的字幕畫面

## 訊號源

點選兩側的箭頭，倒數第二個按鈕，也可以進行訊號的切換，若有訊號插入時，選單上會出現墨綠色的顏色。

## 自動切換訊號

不用進行切換，只要將訊號插入自動會變更訊號源，可以到設定裡面調整，一開機就進入指定訊號源。



# 感覺螢幕變慢時 >>>

## 清除APP

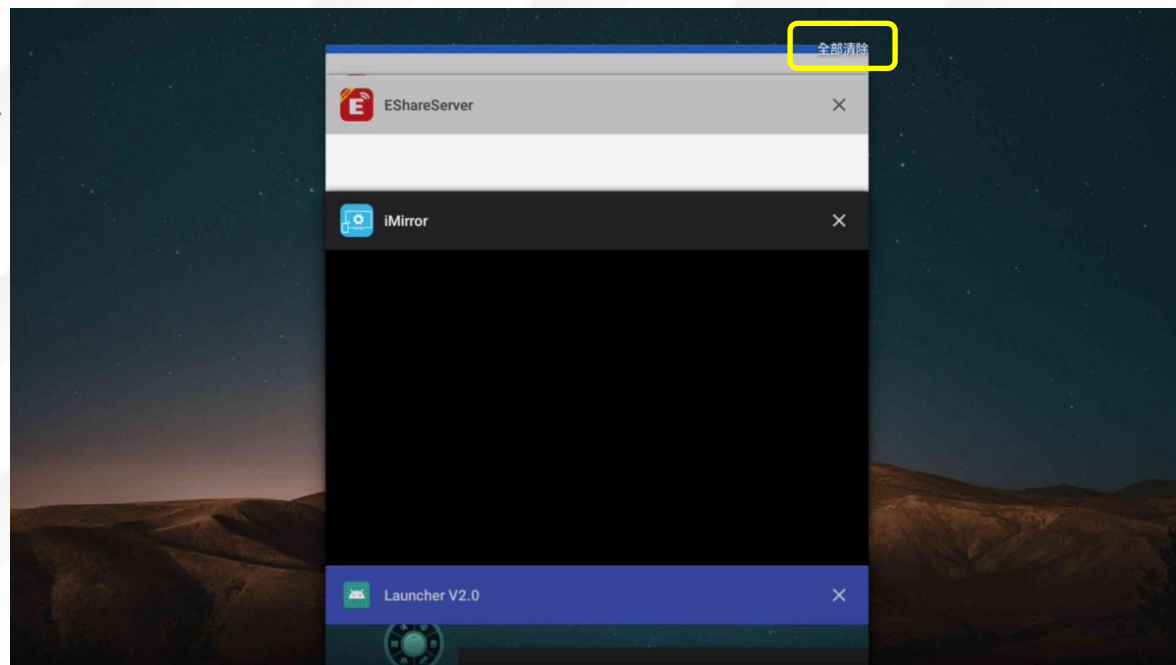
觸控電視與手機一樣，當使用過的APP，都還在背景中執行，可以五指點選按鈕，就可以全部清除。

## 刪除APP

若是儲存空間變小也會導致速度變慢，這時候就要刪除部分APP來做使用，刪除的方法跟手機一樣，常按按鈕就會出現反安裝選項。

## 恢復原廠設定

此動作將會刪除全部的資料，包含所有設定和文件，請留意



拼搏

攜手

努力

堅持

創新

新北市前瞻智慧教室

謝謝聆聽

A blue-tinted photograph of a business meeting in a modern office. Several people are gathered around a table, looking at a laptop. Large windows in the background show a cityscape. The overall mood is professional and collaborative.

# 新北市K12 智慧教室無線網路系統

報告人：翁浚豪 Arian Wong / 王宸緯 Chuck Wang

2020/9/1




**D-Link**

# 1. 整體服務規劃

打造數位校園(Smart Campus)，達成前瞻計畫KPI

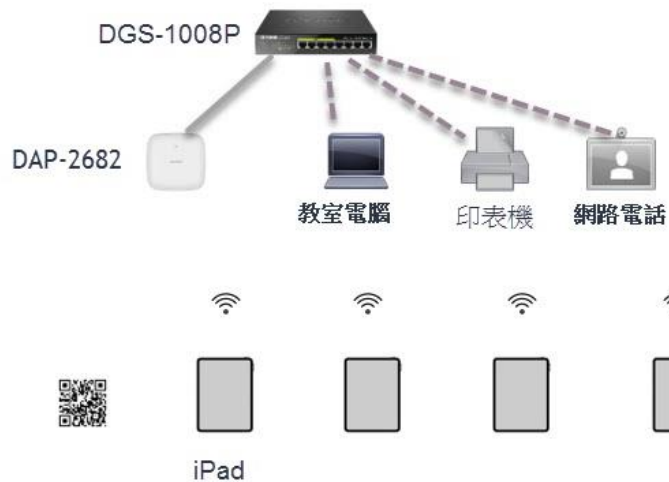
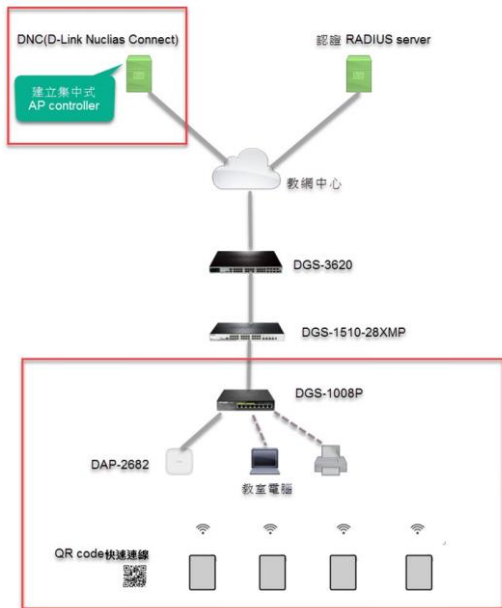
- ◆ 100%教室wifi 完整含蓋率
- ◆ 即時監測和管控，縮短障礙排除時間
- ◆ 達成各項關鍵量化指標(KPI)

國民中小學校園數位建設實施計畫量化目標(KPI)

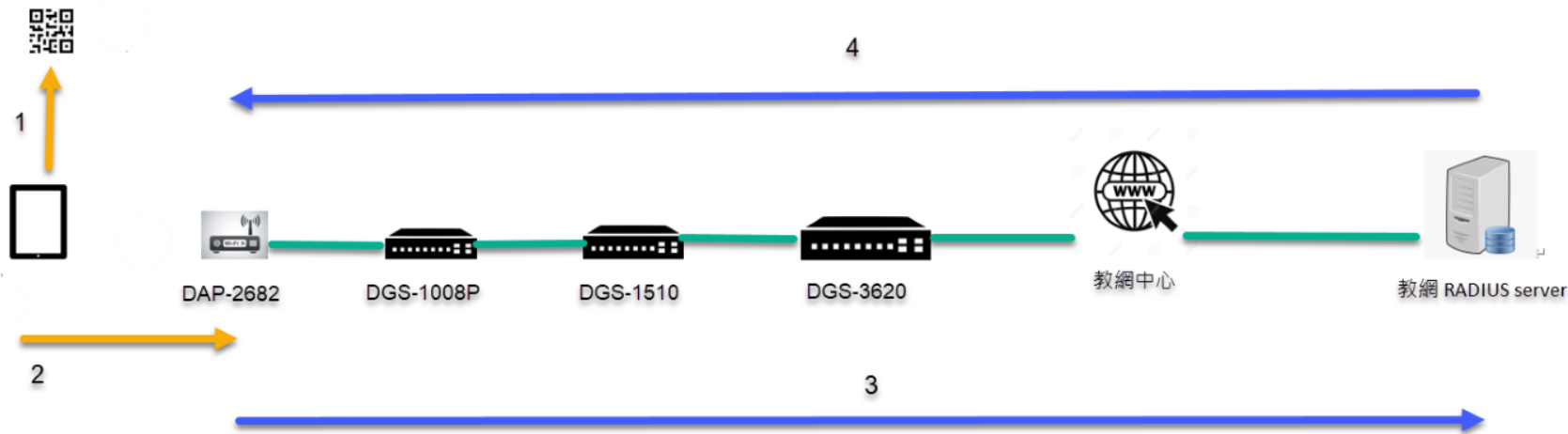
項目	達成率
教室具有Cat.5e以上線路及Gigabit Ethernet埠以上之比例	100% 
校園教室具備順暢接收寬頻無線網路環境之比例	100% 
支援基礎邊際運算資料存取(edge computing)環境	100% 

  
數位校園 智慧學習





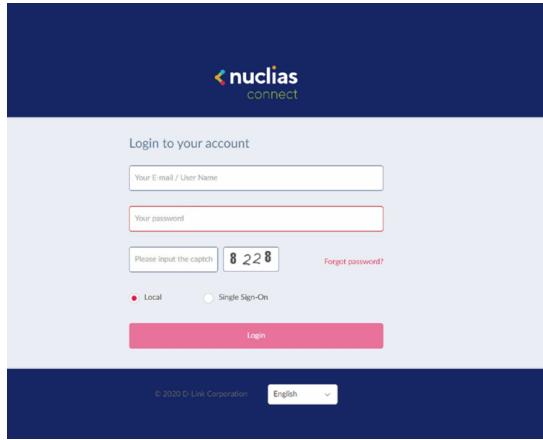
## 1.1 整體無線網路架構規劃



## 1.2 智慧教室無線網路認證流程

流程說明如下:

- Step1: 平板電腦掃描QR code後自動導引SSID資訊儲存並連線
- Step2: 平板電腦與智慧教室專屬無線基地台(DAP-2682)連線後進行MAC認證
- Step3: 無線基地台傳送 client MAC資訊給傳教網中心Radius Server進行MAC驗證
- Step4: Radius Server若已有平板電腦的MAC資訊記錄，Radius Server即會通知AP對此平板電腦放行通過驗證程序，反之就是阻檔
- Step5: 認證成功後, 平板電腦即可連網進行數位教學學習



## 2.無線網路系統三元件

## 2.1無線網路基地台(AP) 相關規格

廠牌/型號:D-Link DAP-2682

- ❑ AC Wave 2技術提供無線傳輸速率高達**1732Mbps+600Mbps**
- ❑ 內建式全向型天線**(2.4GHz 4x4+5GHz 4x4)**
- ❑ 1個 802.3 af/at PoE Giga LAN Port + 1個 Giga LAN Port
- ❑ 可同步使用2.4和5GHz頻段、最大輸出功率可達**28dBm**
- ❑ 具備WEP 64/128-bit、WPA/WPA2 AES/TKIP等無線安全加密機制
- ❑ 向下相容於802.11a/b/g/n無線網路並支援**MU-MIMO**、**Airtime Fairness**、**Fast Roaming**、**Band Steering** 多項無線網路優化功能
- ❑ 支援多達16個Multi-SSID





Login to your account

Your E-mail / User Name

Your password

Please input the captch

8 228

[Forgot password?](#)

Local

Single Sign-On

Login

© 2020 D-Link Corporation

English

# 2.2DNC(D-Link Nuclias Connect) 無線網路管理 系統

具備階層式無線管理(Multi-Tenancy)  
功能



9/297

Areas/站點



428

網路



7/2

無線

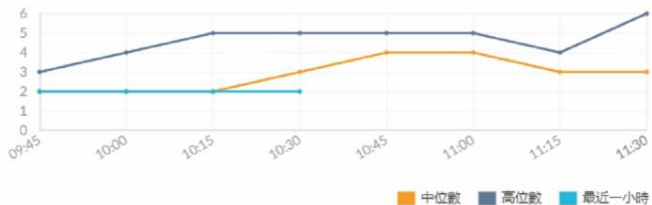
前一小時的資訊

All Areas

所有站點

所有網路

無線用戶數量 (前一小時 vs. 過去七天)



網路流量 (前一小時 vs. 過去七天) (MB)



前一小時下載/上傳流量 (MB)



前一小時流量 (依SSID區分) (MB)



支援繁體  
中文介面



主面板

監看

無線AP

無線用戶

設定

報告

Log

系統

選擇...

昌福國民小學

所有網路



總共: 2/2 無線AP

總計

All Areas

七星分區

三重分區

1

三尊分區

1

文山分區

新莊分區

10.40 MB

下載 (MB)



無線AP

查看離線AP列表

查詢類型

近端IP位址

搜索“關鍵字”

No. ...	狀態	動作	近端IP位址	MAC位址	型號	地點	網路	無線用戶	2.4G頻道	第一個5G頻道
1	<span style="color: green;">●</span>		10.228.6.230	c4:e9:0a:27:bc:10	DAP-2682	三樓智慧教室	昌福智慧教室	2	n/a	149
2	<span style="color: green;">●</span>		10.228.6.231	c4:e9:0a:27:bb:90	DAP-2682	英語教室4	昌福智慧教室2	0	n/a	44



主面板

監看

- 無線AP
- 無線用戶

設定

報告

Log

系統

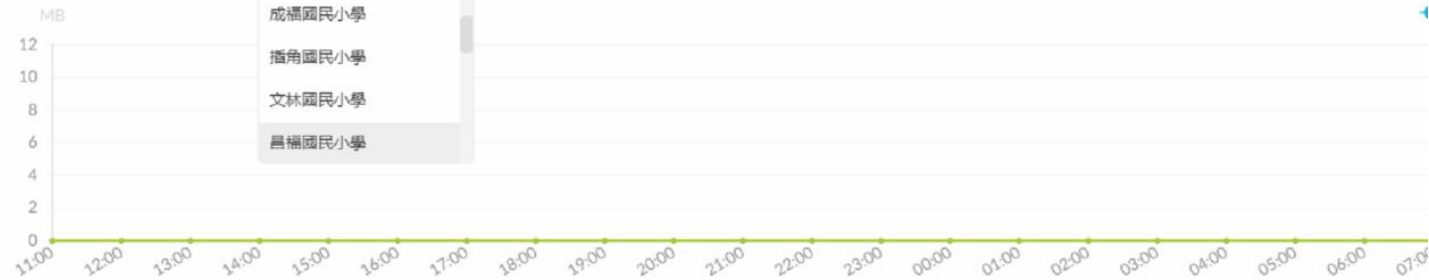
三層分區

選擇...

所有網路

總共: 2/2 無線AP

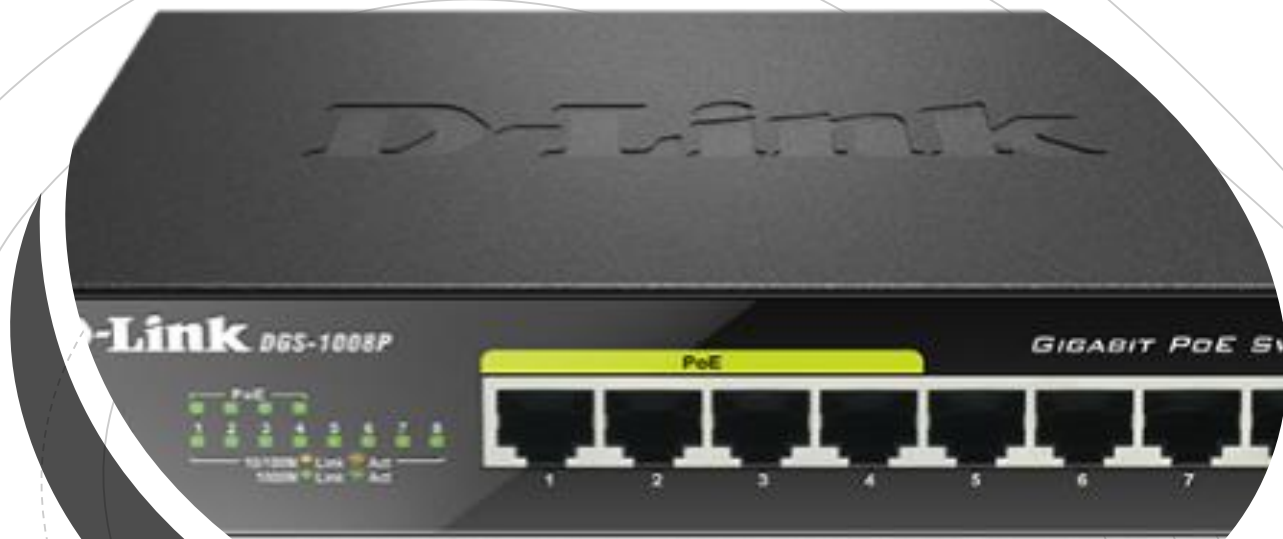
總共下載: 12.07 MB 總共上傳: 1



無線AP [查看離線AP列表](#)

查詢類型 近端IP位址

No. ...	狀態	動作	近端IP位址	MAC位址	型號	地點	網路	無線用戶	2.4G頻道	第一個5G
1	<span style="color: green;">●</span>		10.228.6.230	c4:e9:0a:27:bc:10	DAP-2682	三樓智慧教室	昌福智慧教室	2	n/a	149
2	<span style="color: green;">●</span>		10.228.6.231	c4:e9:0a:27:bb:90	DAP-2682	英語教室4	昌福智慧教室2	0	n/a	44



2.3智慧教室8埠  
Gigabit，1~4埠  
PoE乙太網路供  
電交換器(創意  
回饋)

DGS-1008P

# 3. 智慧教室無線網路使用方式



1. 學校智慧教室都有一個SSID使用QR code做對應，老師預先將QR code列印出來，學生在教室要使用教學載具的時候再拿出來掃描上網



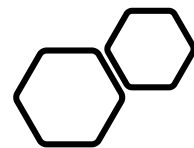
2. 學生使用平板掃描QR code作上網認證





## 4.無線網路系統施工原則

- AP佈建的特定教室,教室內一定需提供網點及電源插座
- 本施工團隊將會提供一條最長5米網路線介接DGS-1008P與DAP-2682
- 另提供一條最長1米網路線介接原教室網點與DGS-1008P
- 為使智慧教室AP連線穩定及獨立性，無線基地台僅提供WiFi 5G連線並隱藏SSID(smart\_room 、 smart\_room2...)



## 5.完工示意圖





## 6.各校須注意及配合事項

- ❑ 置放AP的教室必須提供一個網點，並確認此網點是正常可以連線上網。
- ❑ 教室的網點是接到學校的L2 交換器，此網點的設定需帶有 VLAN 3 & VLAN34 tag 的設定。
- ❑ 大屏電視跟 POE switch 都需要電源供應, 安裝位置附近必須有電源插座可以供應電源。
- ❑ MAC認證→登入ACOM 白名單。



— THANK YOU —

**D-Link**



# Chromebook MDM

Google for Education |

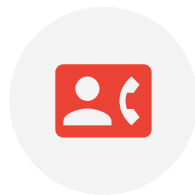
# 史上最簡單的設備部署管理系統

對Chromebook隔空抓藥！輕鬆部署管理一萬台以上的設備！



## 輕鬆管理設備

沒有其他的管理系統  
可以如此輕易由雲端存取



## 24/7 技術支援

任何時段有問題，  
均可直接與Google Support聯繫



## 200+ 客製化政策

95% 客製化功能，  
給予您想要的使用者體驗

# 教育場域的最佳選擇

介面簡單易用



一鍵套用設定  
簡化控管流程



維護作業省時



不受地理限制

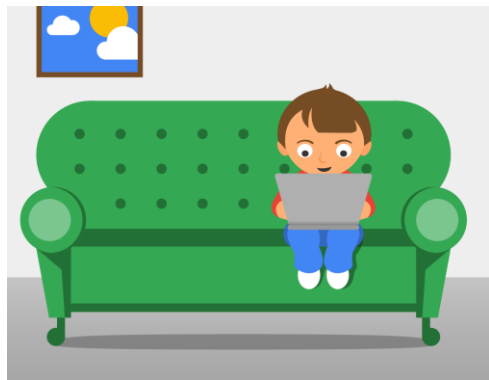


# 登入

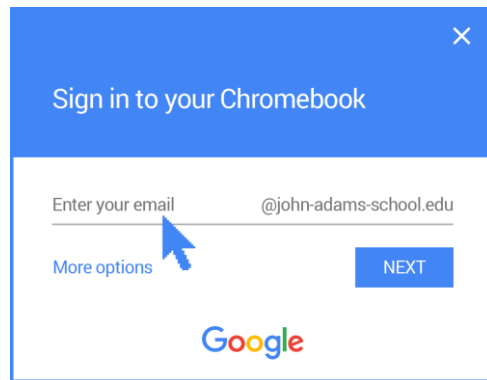
限定登入使用者



網路路由設定



自動帶入網域



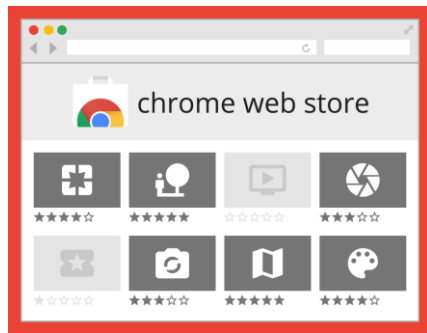


# 使用者介面

推播應用程式  
與擴充功能



客製化  
網路商店

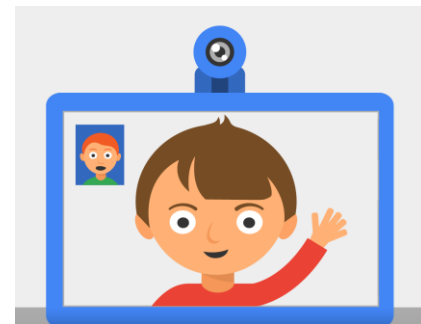


客製化  
使用者介面



書籤列  
起始頁面

啟用/停用  
硬體裝置



藍芽  
耳機



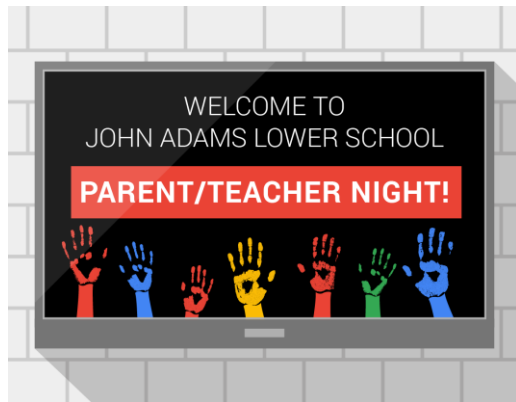
# 公開工作階段設定應用實例

## 客製化考試環境



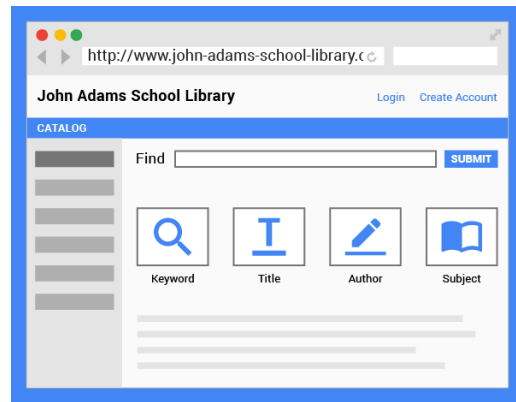
將裝置設定為無法存取網路的狀態，並在一段時間後自動登出。

## 電子看板



將Chrome裝置擺設作為活動電子看板。

## 日曆預約資源



在公共區域放置自動存取圖書館資料庫的裝置並在使用後自動登出。



# Chromebook教學廣播系統 ClassroomGo

Google for Education |

# ClassroomGo 十一大特色功能



網站封鎖



畫面封鎖



推播網址



全班學生畫面



畫面詳細



對話模式



分頁管理



老師畫面廣播



小組廣播



畫筆功能



錄影模式





## Chromebook MDM/教學廣播系統 授權申請

Google for Education |

# Chromebook MDM/教學廣播系統授權申請 [點選連結](#)

本次採購項目包括 \*

Google Chrome 管理授權 (Chromebook MDM)

Chromebook 教學廣播系統 (ClassroomGo)

Android 教學廣播系統 (ClassroomGo)

iPad 教學廣播系統 (ClassroomGo)

ClassroomMate 數據分析與管理授權



學校名稱 (中文+英文) \*

填寫範例: 臺北市立內湖高級中學 Taipei Municipal Neihu High School

新北市土城區頂埔國民小學

學校地址 (中文+英文) \*

填寫範例: 11475台北市內湖區文德路218號 No.218, Wende Rd., Neihu Dist., Taipei City 114, Taiwan (R.O.C.)

新北市土城區中央路四段205號

學校 G Suite 教育網域 \*

填寫範例: @nhsh.tp.edu.tw

@dpes.ntpc.edu.tw

資訊管理員姓名 (中文+英文) \*

\*本管理員需有存取學校Google管理控制台之最高權限。 | 填寫範例: 王大衛 David Wang

王大衛 David Wang



# 本次採購數量就填寫多少數量的Chromebook MDM及教學廣播系統

G Suite 平台管理員電話 \*

02-2701-9998/0988778598

G Suite 平台管理員電子郵件 \*

\*本管理員需有存取學校Google管理控制台之最高權限。 | 填寫範例: [david@nhsh.tp.edu.tw](mailto:david@nhsh.tp.edu.tw)

david@dpes.ntpc.edu.tw

採購數量 - Google Chrome 管理授權 (Chromebook MDM)

64

採購數量 - Chromebook 教學廣播系統授權(ClassroomGo)

64

剩餘項目不須理會，點選提交即可。

採購數量 - Android 平板裝置

您的回答

採購數量 - iPad 平板裝置

您的回答

採購數量 - ClassroomMate 數據分析與管理授權


您的回答

其他備註說明事項

您的回答

提交

請勿利用 Google 表單送出密碼。



**Android 教學廣播系統**  
**授權申請**

Google for Education |

# Android 教學廣播系統授權申請 [點選連結](#)

本次採購項目包括 \*

Google Chrome 管理授權 (Chromebook MDM)

Chromebook 教學廣播系統 (ClassroomGo)

Android 教學廣播系統 (ClassroomGo)

iPad 教學廣播系統 (ClassroomGo)

ClassroomMate 數據分析與管理授權

學校名稱 (中文+英文) \*

填寫範例: 臺北市立內湖高級中學 Taipei Municipal Neihu High School

新北市三峽區插角國民小學

學校地址 (中文+英文) \*

填寫範例: 11475台北市內湖區文德路218號 No.218, Wende Rd., Neihu Dist., Taipei City 114, Taiwan (R.O.C.)

新北市三峽區插角路39號

本次採購項目包括 \*

- Google Chrome 管理授權 (Chromebook MDM)
- Chromebook 教學廣播系統 (ClassroomGo)
- Android 教學廣播系統 (ClassroomGo)
- iPad 教學廣播系統 (ClassroomGo)
- ClassroomMate 數據分析與管理授權

王大衛 David Wang



G Suite 平台管理員電話 \*

**02-2701-9998/0988778598**

G Suite 平台管理員電子郵件 \*

\*本管理員需有存取學校Google管理控制台之最高權限。 | 填寫範例: [david@nhsh.tp.edu.tw](mailto:david@nhsh.tp.edu.tw)

**david@cgps.ntpc.edu.tw/**

採購數量 - Google Chrome 管理授權 (Chromebook MDM)

您的回答 \_\_\_\_\_

採購數量 - Chromebook 教學廣播系統授權(ClassroomGo)

您的回答 \_\_\_\_\_

填寫**Android**平板採購數量，剩餘項目不須理會，點選提交即可。

採購數量 - Android 平板裝置

34

採購數量 - iPad平板裝置

您的回答

採購數量 - ClassroomMate 數據分析與管理授權

您的回答

其他備註說明事項

您的回答

提交

請勿利用 Google 表單送出密碼。