



Straight **A** 晶盛科技

iPad

數位學習精進方案

2022.04



Agenda

1

企業介紹與履約實績

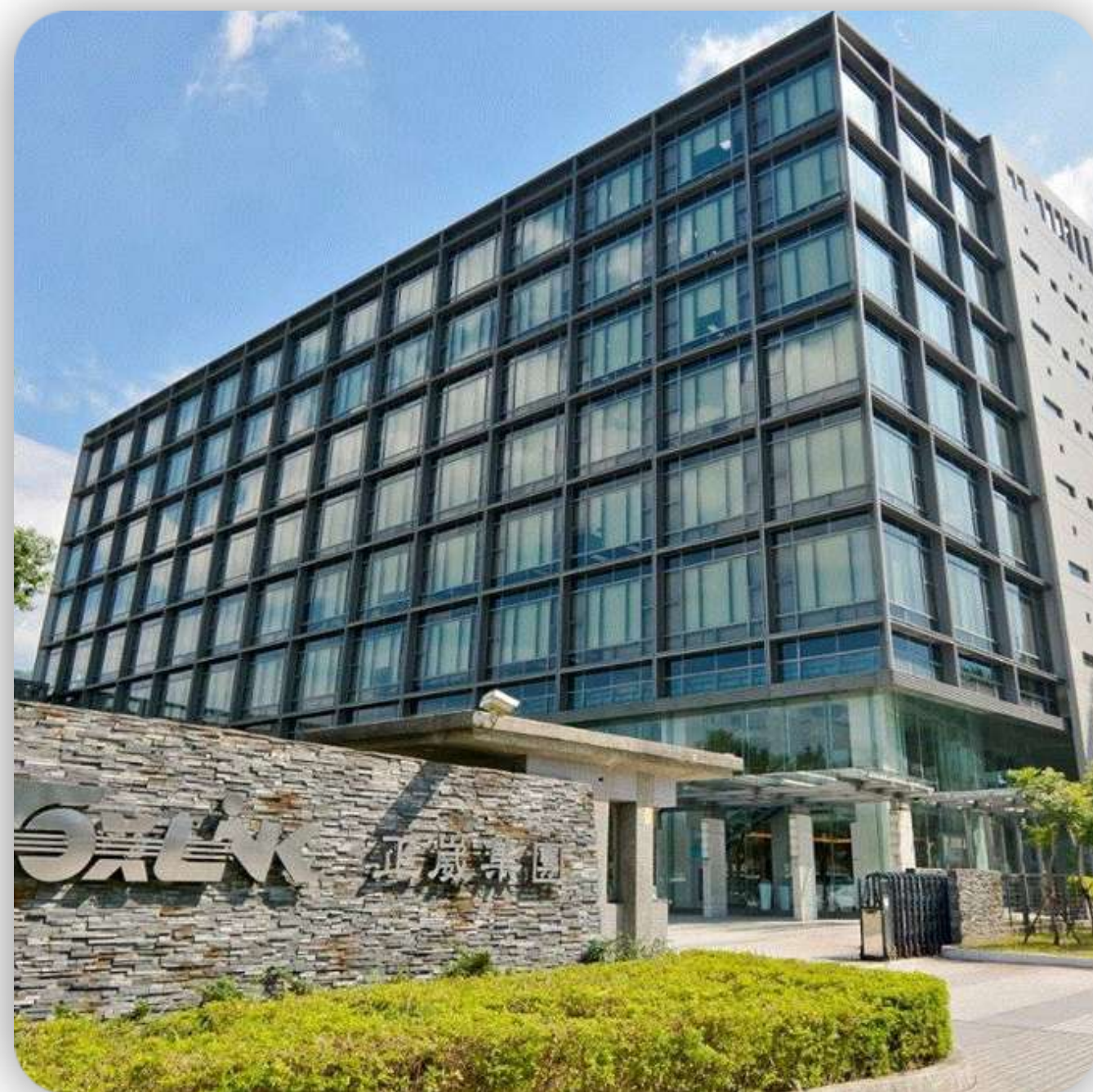
2

整體服務的強大優勢

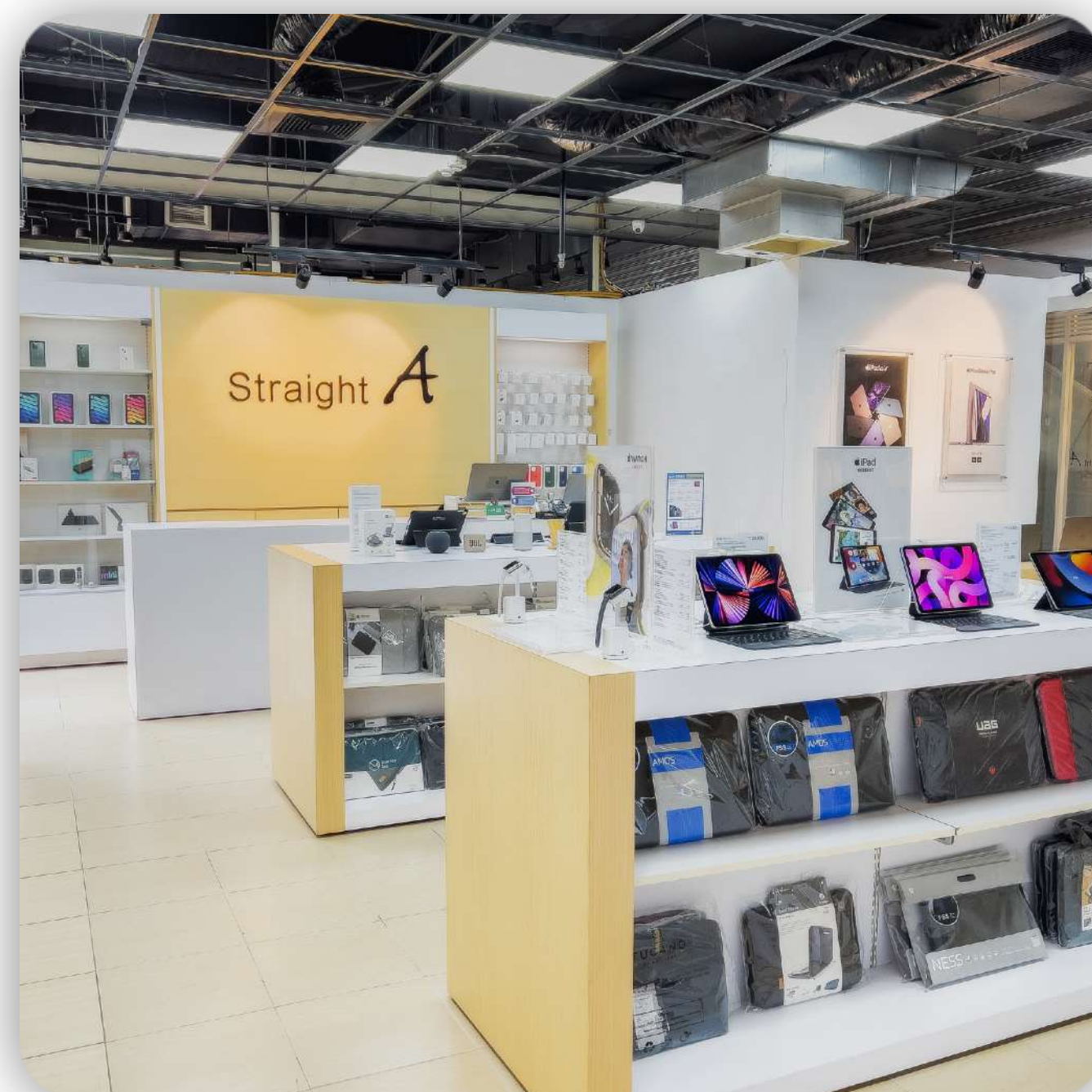
3

創意回饋及優惠項目

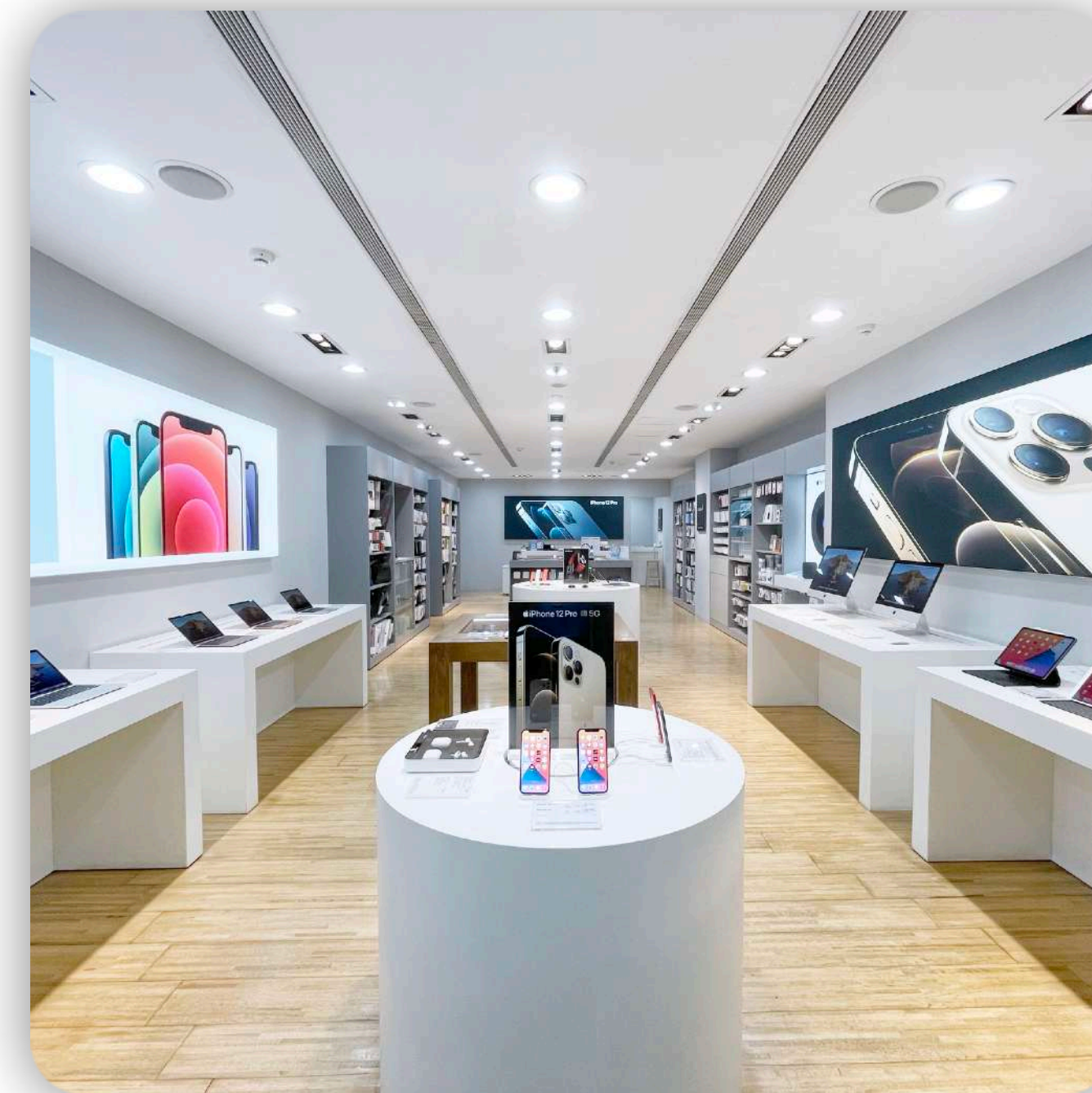
晶盛科技與正崴集團



正崴集團



晶盛科技



晶實科技

組織架構與服務資源



組織架構與服務資源

校園體驗中心



16 家校園體驗門市

客戶服務中心



提供多元化尊榮級專業貼心服務

Straight A

教學團隊



資訊課程與各科數位學習資源

晶實專業團隊



33 間服務門市
9 家 Apple 授權維修中心

專案業務團隊



從一線城市到偏鄉
超過 1500 所校園服務經驗

過往實績與履約能力

50%

市占率

以上

整體服務的強大優勢

iPad 卓越教學展現



iPad 卓越教學展現

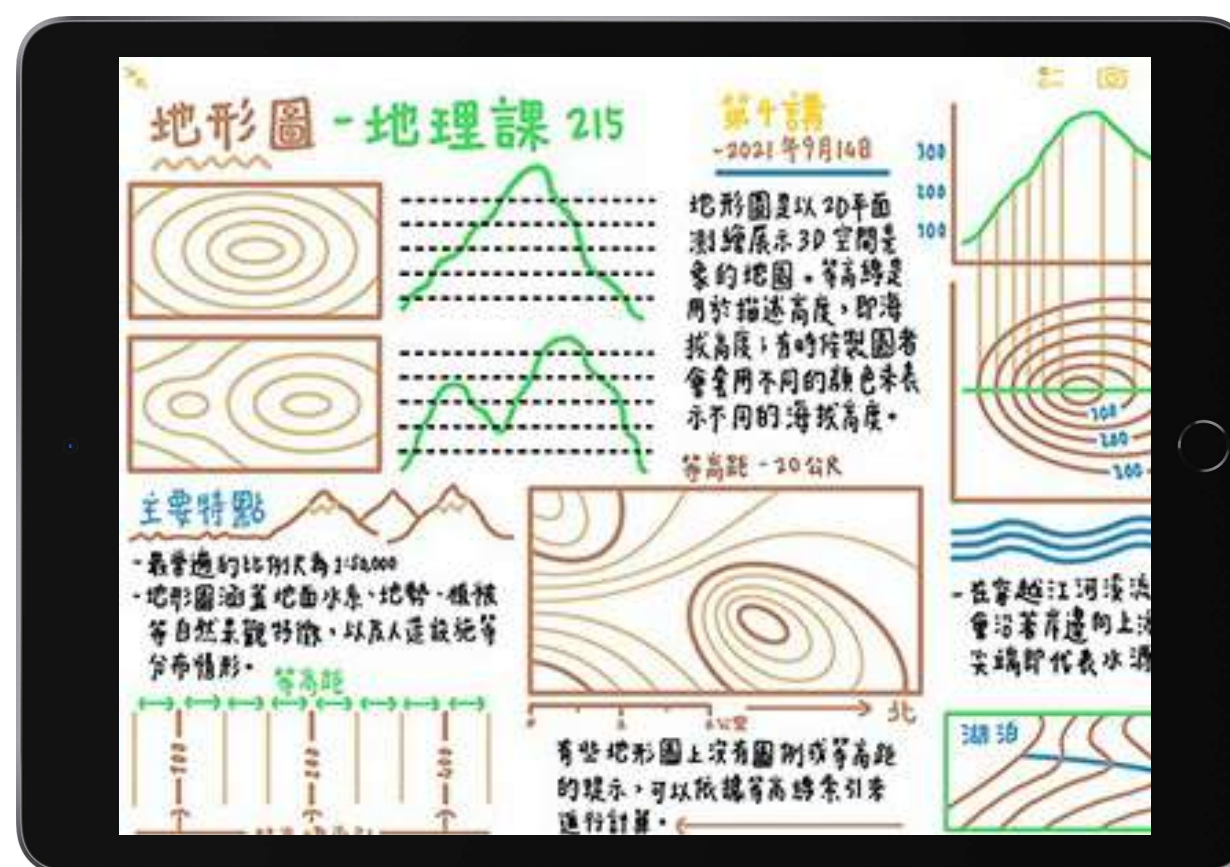
視訊課程清晰呈現

1200 萬畫素前置鏡頭



護眼顏色不失真

高解析度全彩模式



輕鬆攜帶隨時學習

重量不到 500 克



iPad 卓越教學展現

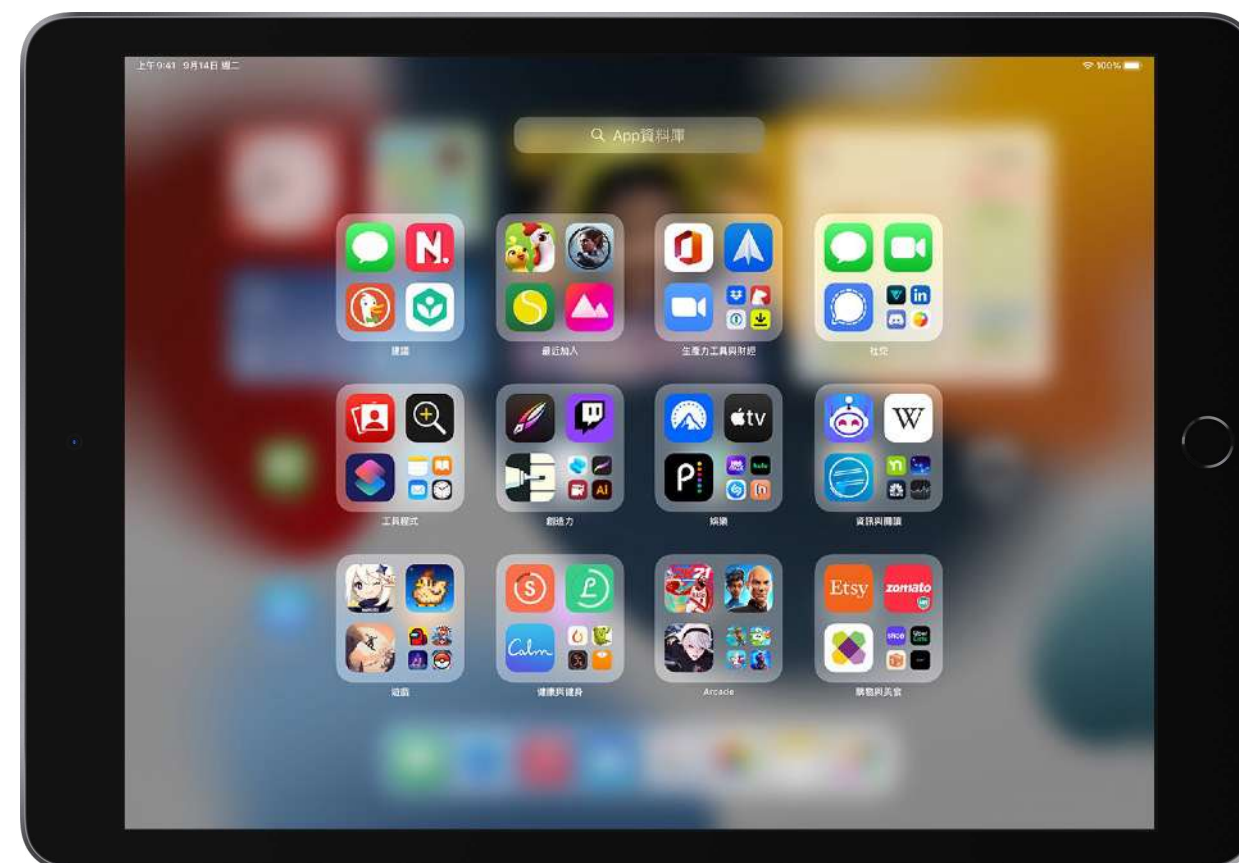
多工處理增加學習效率

iPadOS 強大效能



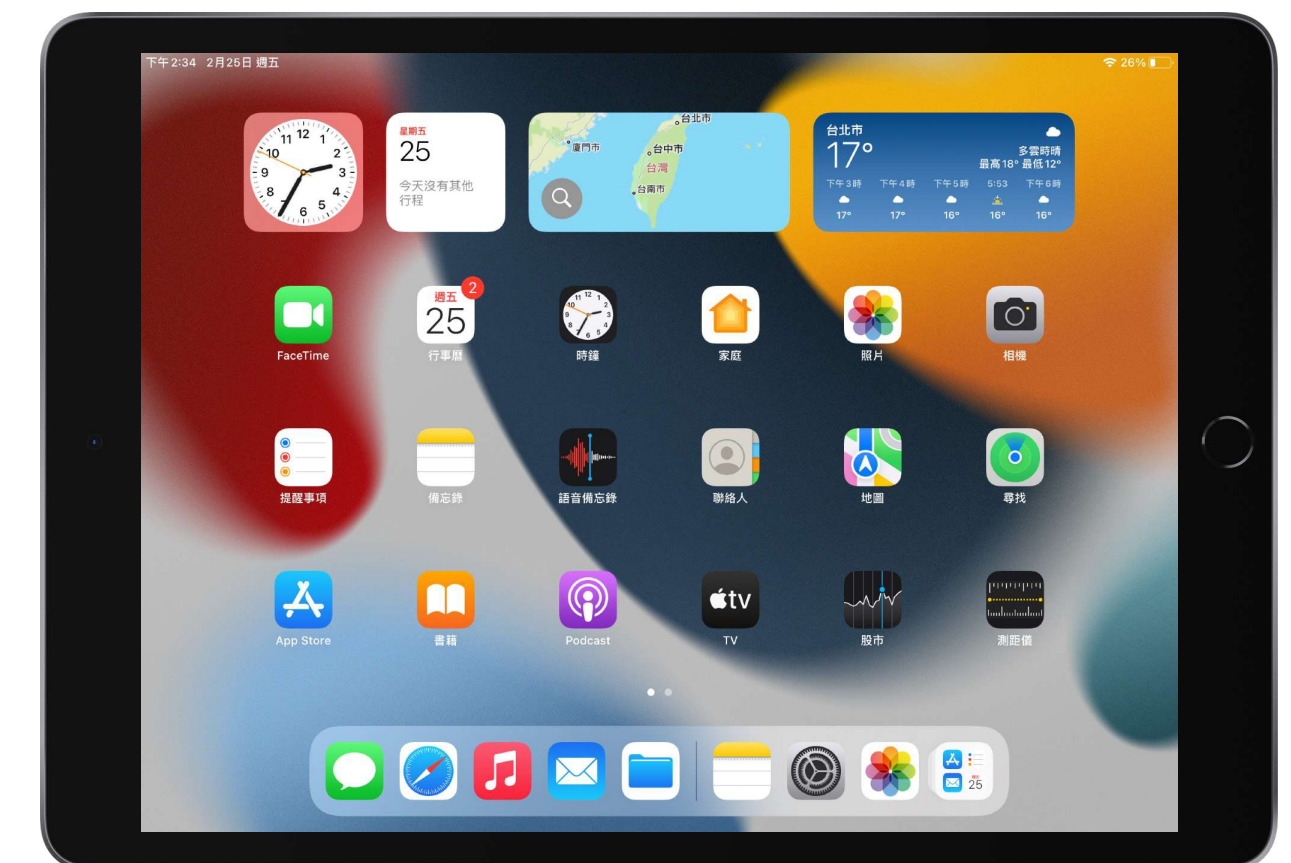
180 萬款豐富 App

19 萬款教育 App



系統更新使用週期長

免費更新支持



Jamf 輕鬆高效管理



Jamf 輕鬆高效管理



其他
解決方案

Jamf 可自動建立 Apple 原生課堂**遠端查看學生畫面**。



使用 Jamf Teacher App **派發遠端會議連結**，學生可直接點擊上課。



提供「管理式 Apple ID」讓學生使用 **200GB 受管理的 iCloud 雲端空間**。



Jamf 提供**無限大的雲端儲存空間**，供老師及管理單位儲存課程資源，如 PDF、電子書、自行開發 App 等。



Jamf 可自動建立 Apple 原廠定義的班級，遠端查看學生的使用情況。



Jamf 建立的 Apple 原生課堂，**學生無法任意離開管理**。



遠端交作業：透過管理式 Apple ID 自動完成設定。



遠端監考：教師可以評量學習狀況。



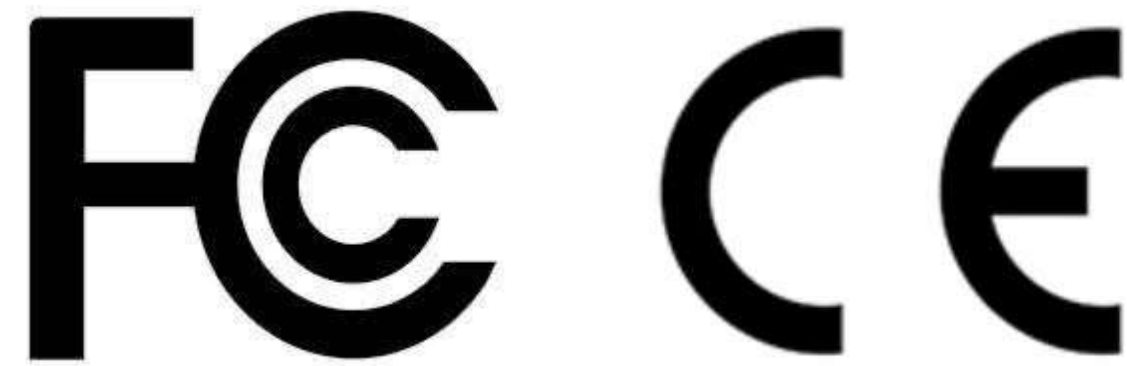
盛源高品質行動充電車

PERSONA



- ✓ 體積適中 好收納擺放
- ✓ 不用煩瑣整線 隨插即充電
- ✓ 過溫保護 $65\pm 5^{\circ}\text{C}$ 溫後自動恢復開啟
- ✓ 紫外線燈殺菌 智能定時器設定

盛源高品質行動充電車



安規認證

+

投保產品責任險

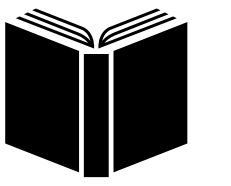
+

優規延長保固

Straight **A** 了解教學現場需求



**教師
增能**



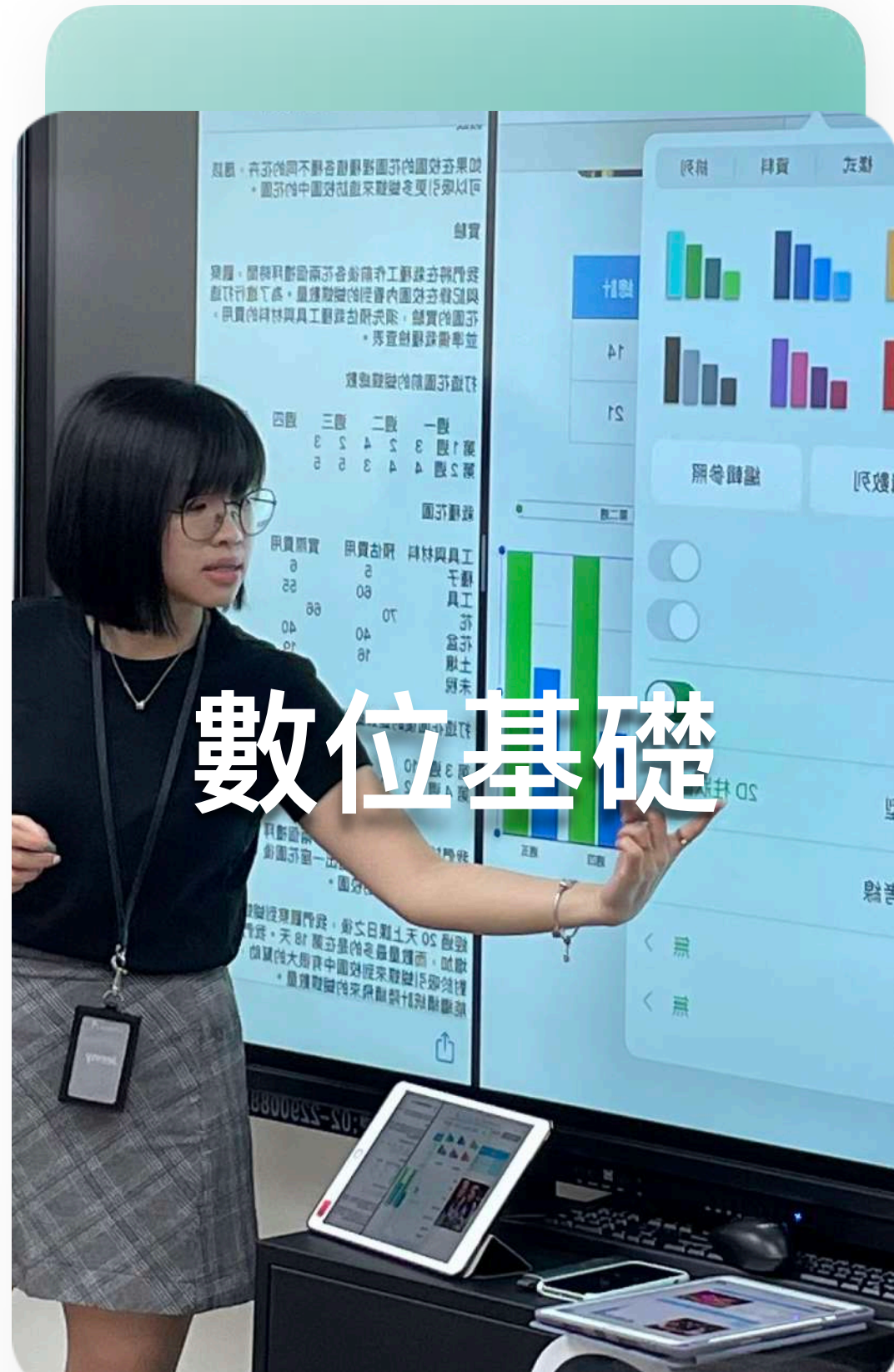
**教案
精進**

以均能成長為教育理念



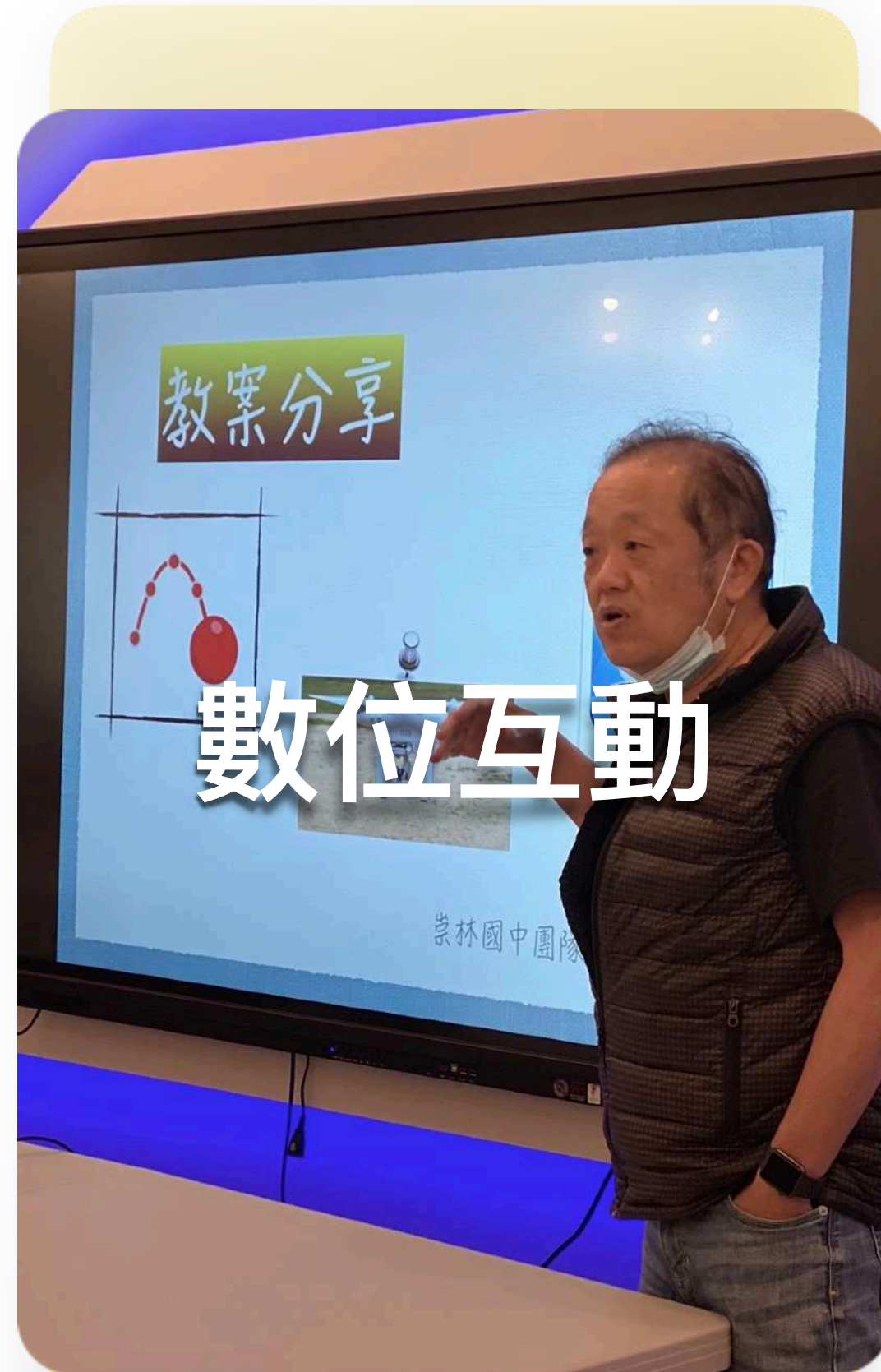
數位管理

資訊與管理能力



數位基礎

全學科教師通識



數位互動

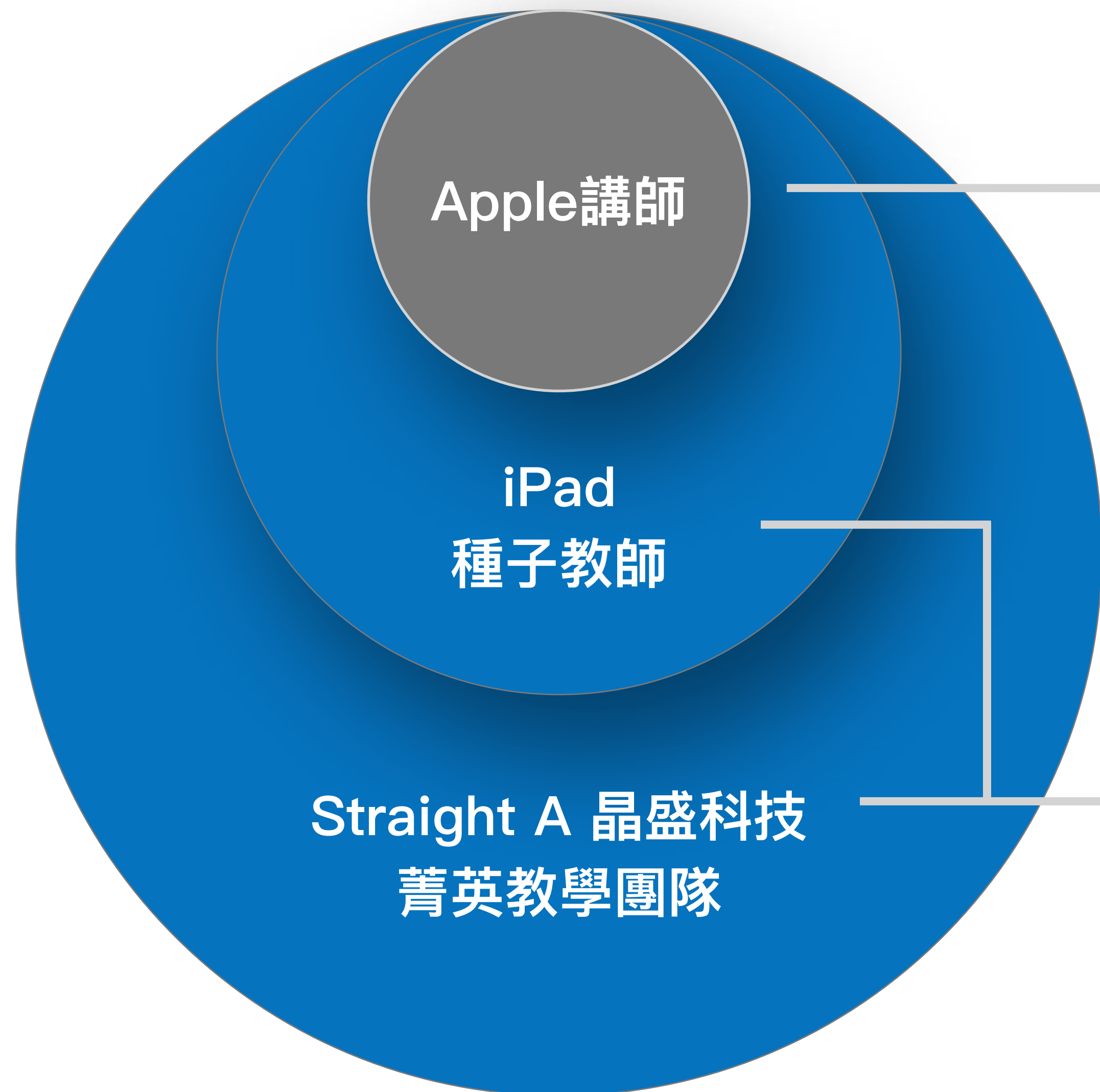
各學科教師專長



數位創新

引導共學創作

強強聯手打造教學真實力



課程排訂	能力養成	執行方式
不分區公開課		
18 種 / 課程	1. 部署管理	1. 線上課程
100 堂 / 年度	2. 領導發展	2. 實體課程
	3. 教學應用	
各縣市特約課		
37 種 / 課程	1. 數位管理	1. 線上課程
37 堂 / 期間	2. 數位基礎	2. 實體課程
	3. 數位互動	3. 影片教材
	4. 數位創新	4. 講義教材

基礎紮根培養專業力

全學期課程含寒暑假

18 種

100 堂

258 小時

數位管理

5 種 / **52** 堂 / **138** 小時

跟著 Jamf 一起提升 IT 管理與教師超能力	34 堂	每堂 3 小時
MDM 部署基礎管理入門、維護與課業設置	12 堂	每堂 2 小時
Apple 教育領導：推動創新與規劃	6 堂	每堂 2 小時
Apple 與教育：iPad 成功關鍵（每 5000 台一堂）	依台數	每堂 3 小時

數位基礎

5 種 / **24** 堂 / **48** 小時

認識你的 iPad	12 堂	每堂 2 小時
Apple Teacher 自學與認證	12 堂	每堂 2 小時
iPad 課堂無限可能（每 5000 台一堂）	依台數	每堂 3 小時

● 9 月

● 2 月

● 8 月 →

數位互動

4 種 / **16** 堂 / **48** 小時

iWork 開始人人可創造	4 堂	每堂 3 小時
Keynote Pages Numbers 應用	12 堂	每堂 3 小時

數位創新

4 種 / **8** 堂 / **24** 小時

指尖音樂創作：GarageBand	4 堂	每堂 3 小時
題材故事創作：Clips、iMovie（每 5000 台一堂）	依台數	每堂 3 小時
打造你的 AR	4 堂	每堂 3 小時

Straight *A* 深入教育現場的專家

四大核心

以學員為中心的教學

穩固基礎知識，採用多元教學與案例分享



建構漸進的學習歷程

通過循序漸進的教學，培育教師數位教學的能力

結合 iPad 種子教師授課

結合 Apple 認證種子教師一同設計教學案例

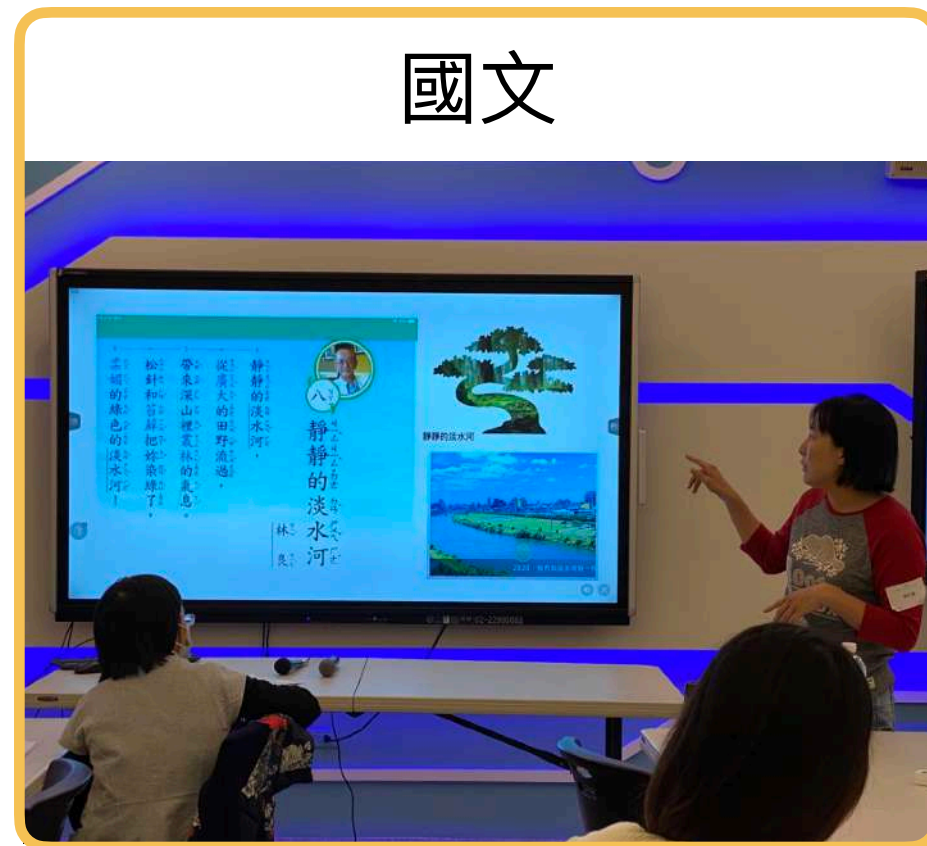


提供完整課程教學資源

從自主學習數位教材到課後影片與講義一應俱全

Straight **A** 深入教育現場的專家

邀請 iPad 種子教師分享教案應用



製作縣市特色的數位教學教案

藝術	
<p>藝-J-A1 參與藝術活動，增進美感知能。</p> <p>藝-J-B1 應用藝術符號，以表達觀點與風格。</p> <p>藝-J-C3 理解在地及全球藝術與文化的多元與差異。</p>	<p>海 A1 能從海洋探索與休閒中，建立合宜的人生觀，探尋生命意義，並不斷精進，追求至善。</p> <p>海 B3 能欣賞、創作有關海洋的藝術與文化，體會海洋藝術文化之美，豐富美感體驗，分享美善事物。</p>
<p>1. 海洋與高雄關係密切，從自身體驗「水」的感受，體認「水」的柔軟度與可塑性。</p> <p>2. 搭配影片與音樂，想像自己悠遊於水中的自由感。</p> <p>3. 結合「水」與「墨」的素材，認識水與墨的關聯性。</p> <p>4. 藉由「水」與「墨」的美感搭配，與認識高雄在地的海洋魚類，將實際的具象圖案轉化為富美感的抽象符號，形成水與墨交融的水墨作品。</p> <p>5. 藝術創作的目的是從觀察魚的造型之美，去認識高雄在地魚種的習性與環境，體認魚群與大海環境的密切性，藉由學習水墨的特殊的表現技法，實際展現對魚群的了解，讓</p>	<p>學習活動</p> <p>【第三節】認識高雄在地魚</p> <p>★引起動機</p> <p>開學前運用開放性問題：</p> <p>你們可以說出哪些「魚」的名稱？</p> <p>不知道我們高雄海域有哪些海洋魚類？</p>

國文	
<p>A-2-2-2-1 能了解注音符號中語調的變化，並應用於朗讀文學作品。</p> <p>B-2-1-5-2 能讓對方充分表達意見</p> <p>C-2-1-1-1 在討論問題或交換意見時，能清楚說出自己的意思。</p> <p>C-2-3-7-7 說話用詞正確，語意清晰，內容具體，主題明確。</p> <p>C-2-2-8-6 能具體詳細的講述一件事情。</p> <p>C-2-3-7-8 有條理有系統的說話。</p> <p>C-2-4-9-1 能抓住重點說話。</p> <p>D-2-2-3-1 會查字辭典，並能利用字辭典，分辨字義。</p>	<p>1. 了解詩歌的寫作形式。</p> <p>2. 知道昔日淡水河的美麗風貌。</p> <p>二、技能：</p> <p>1. 了解本課的語詞、文句的意義。</p> <p>2. 學習運用「被動句」、「擬人句」的修辭法。</p>
<p>教學活動流程</p> <p>壹、準備活動</p> <p>一、引起動機</p> <p>1. 用蒐集的淡水河圖片或照片來引起學生學習的動機。</p>	<p>能力指標</p> <p>時間</p> <p>教學資源</p> <p>多元評量</p> <p>教學影片</p>

英文	
<p>活動</p> <ul style="list-style-type: none"> 學生能聽並說出影片中的招呼語。 學生能聽並說出單元中的單字。 學生能唸出單元句型及回答問題。 	<p>能力指標</p> <p>英1-1-3 能聽辨課堂中所習得的詞彙。</p> <p>英1-1-8 能聽懂簡易句型的句子。</p> <p>英1-1-9 能聽懂簡易的日常生活對話。</p> <p>英2-1-3 能說出課堂中所習得的詞彙。</p>
<p>圖一：介紹夜市食物英語名稱</p> <p>2. 教師問學生是否有到過內灣線附近的內灣或北埔著名景點？引導出本課在地美食主題。</p>	<p>學習目標</p> <p>英1-1-3 能聽辨課堂中所習得的詞彙。</p> <p>英1-1-8 能聽懂簡易句型的句子。</p> <p>英1-1-9 能聽懂簡易的日常生活對話。</p> <p>英2-1-3 能說出課堂中所習得的詞彙。</p>

社會	
<p>學習表現</p> <p>1. 理解及思辨 公 1a-V-1 說明社會生活的現象及其成因。 數 g-V-2 理解並欣賞作標平面上的圓形對稱性，並能用以溝通及推論。 數 g-V-4 理解並欣賞幾何的性質可以透過座標而轉化成數與式的關係。</p> <p>2. 態度及價值 公 2a-V-1 關注社會生活相關議題及其影響。</p> <p>3. 實作及參與 公 3d-V-1 規劃具有公共性或利他性的行動方案並評估其影響。 公 3d-V-2 落實具有公共性或利他性的行動並反思與修正。</p>	<p>學習目標</p> <p>A 認知</p> <p>1. 學生能指出竹南中山老街與中港老街的不同。</p> <p>2. 學生能區分傳統社區營造模式與水鏡社區的差異。</p> <p>3. 學生能說出永續社區對於全球永續發展的重要性。</p>
<p>一、準備活動</p> <p>1. 課程回顧：南中生活圈綠色走讀 接續前一堂課程的綠色走讀單元，教師帶領學生到訪校內的魚菜共生系統、竹南火車站前的三星綠色市場、以及鐵道旁的華東街繪地地下道（企業投入社區營造的新案例），請學生回想走過的路程，並詢問學生竹南最熱鬧的商圈在哪裡？竹南的老街在哪一條路上？竹南有別於其他地方，有一項很特別的特產，那是什麼呢？（2分鐘）</p>	<p>課堂參與情形</p>

自然	
<p>教學目標</p> <p>1. 藉由觀察與體驗，了解再生能源。</p> <p>2. 認識風力發電所需的條件。</p> <p>3. 了解風力發電運用的優、缺點。</p> <p>4. 藉由腦力激盪討論出我們可以做到的節能妙招，並努力實踐。</p>	<p>能力指標</p> <p>1-3-5-4 願意與同儕相互溝通，共享活動的樂趣。</p> <p>1-3-5-5 傾聽別人的報告，並做適當的回應。</p> <p>2-3-5-5 知道電流可產生磁場，製作電磁鐵，了解地磁、指北針。發現有些「力」可不接觸仍能作用，如重力、磁力</p> <p>8-3-0-1 能運用聯想、腦力激盪、概念圖等程序發展創意及表現自己對產品改變的想法。</p>
<p>教學材料準備</p> <p>1. 風力發電機成品一個</p> <p>2. 風力發電機材料包與工具每生一份</p> <p>3. 學習單每生一張</p>	<p>教學活動</p> <p>活動說明</p> <p>播放風車影片</p> <p>一、教師提問：</p> <p>1. 為什麼風車會動</p>

由教師專業到精進教學能力

均能基礎課程

各縣市公開課程

共 **32** 堂 **64** 小時

MDM 部署與管理

Jamf 手把手教學



每堂 2 小時

iPad 操作全攻略

全系列基礎功能教學與軟體應用



每堂 2 小時

學科數位教學教案共享

由 iPad 種子教師傳授數位教學應用案例



每堂 2 小時

程式遊樂園

Everyone Can Code 在指尖實現



每堂 2 小時

2022

4 年不間斷

2026

創意進階課程

可使用點數兌換

共 **5** 堂 **30** 小時

文字魔術師

硬筆文字之美



每堂 6 小時

平板大畫家

Procreate 電繪藝術



每堂 6 小時

教材吸睛術

圖表簡報與口說加強班



每堂 6 小時

捕捉精彩瞬間

iPad 攝影技巧



每堂 6 小時

期末影片不求人

進階 iMovie 剪輯



每堂 6 小時

自主學習跨出專業力的第一步

完整收錄

21 種 課程

205 支 影片

189 份 講義

數位管理

MDM 基礎操作與設定流程

1

2

2

數位基礎

iPad 基礎操作與軟體應用

8

24

8

數位互動

iPad 種子教師學科數位應用

7

28

28

數位創新

程式設計與 AR

5

151

151

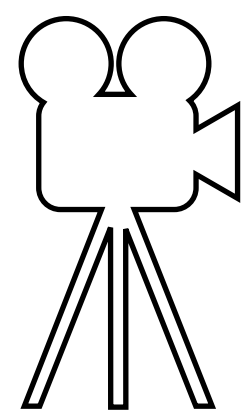
學科教師學習歷程

上學期	9 月	10 月	11 月	12 月	1 月	2 月
指標能力	科技操作及概念：具備設備相關的基本知識、技能、和概念的了解			課程的教與學：學習如何將 iPad 運用於課程中		
課程	1. 跟著 Jamf 一起教師超能力 2. MDM 維護與課業設置	1. 認識你的 iPad 2. iPad 操作全攻略 A	1. Apple Teacher 自學與認證 2. iPad 課堂運行*	1. iPad 操作全攻略 B 2. iPad 無限可能* 3. iPadOS 更新*	1. iWork 開始人人可創造 2. 教材吸睛術*	1. 學科數位教學教案共享 A 2. Pages 文書 3. 捕捉精彩瞬間*
講師	Jamf Apple	Apple Straight A	Apple	Straight A	Apple 業界講師	iPad 種子教師 Apple 業界講師

下學期	3 月	4 月	5 月	6 月	7 月	8 月
指標能力	規劃學習環境：運用科技設備，設計合適的學習機會，以滿足教學需求			科技應用與教案實務：透過所學結合本科知識，創造數位學習教學案例		
課程	1. Keynote 簡報 2. 期末影片不求人*	1. 學科數位教學教案共享 B 2. Number 圖表	1. Clips 與 iMovie 2. 文字魔術師*	1. GarageBand 2. 程式遊樂園 A	1. 打造你的 AR 2. 平板大畫家*	1. 用 iPad 學寫程式 2. 程式遊樂園 B
講師	Apple 業界講師	iPad 種子教師 Apple	Apple 業界講師	Apple Straight A	Apple Straight A	Apple Straight A

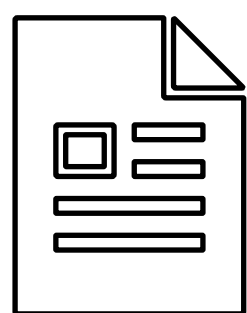
致勝關鍵全方位學習模式

自主學習數位課程



課程影片

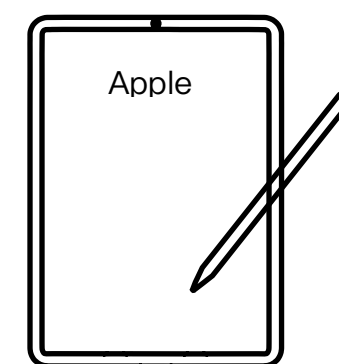
205 支



搭課講義

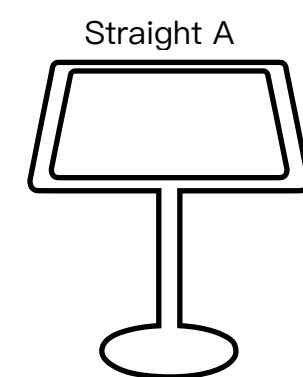
189 份

增能研習工作坊



原廠基礎課程

100 堂



晶盛科技應用課程

37 堂

提前準備公開課程

準備階段

58 堂 **146** 小時

數位管理

30 堂 / **78** 小時

數位基礎

16 堂 / **32** 小時

數位互動

12 堂 / **36** 小時

● 5 月 ————— ● 6 月 ————— ● 7 月 ————— ● 8 月 ————— ● 9 月 →

階段 9 堂 每堂 3 小時

跟著 Jamf 一起培養 IT 管理能力

階段 4 堂 每堂 2 小時

MDM 部署基礎管理入門

階段 9 堂 每堂 3 小時

跟著 Jamf 一起提升教師戰鬥力

階段 4 堂 每堂 2 小時

MDM 維護與課業設置

階段 4 堂 每堂 2 小時

Apple 教育領導：推動創新與規劃

階段 8 堂 每堂 2 小時

認識你的 iPad

階段 8 堂 每堂 2 小時

Apple Teacher 自學與認證

階段 8 堂 每堂 3 小時

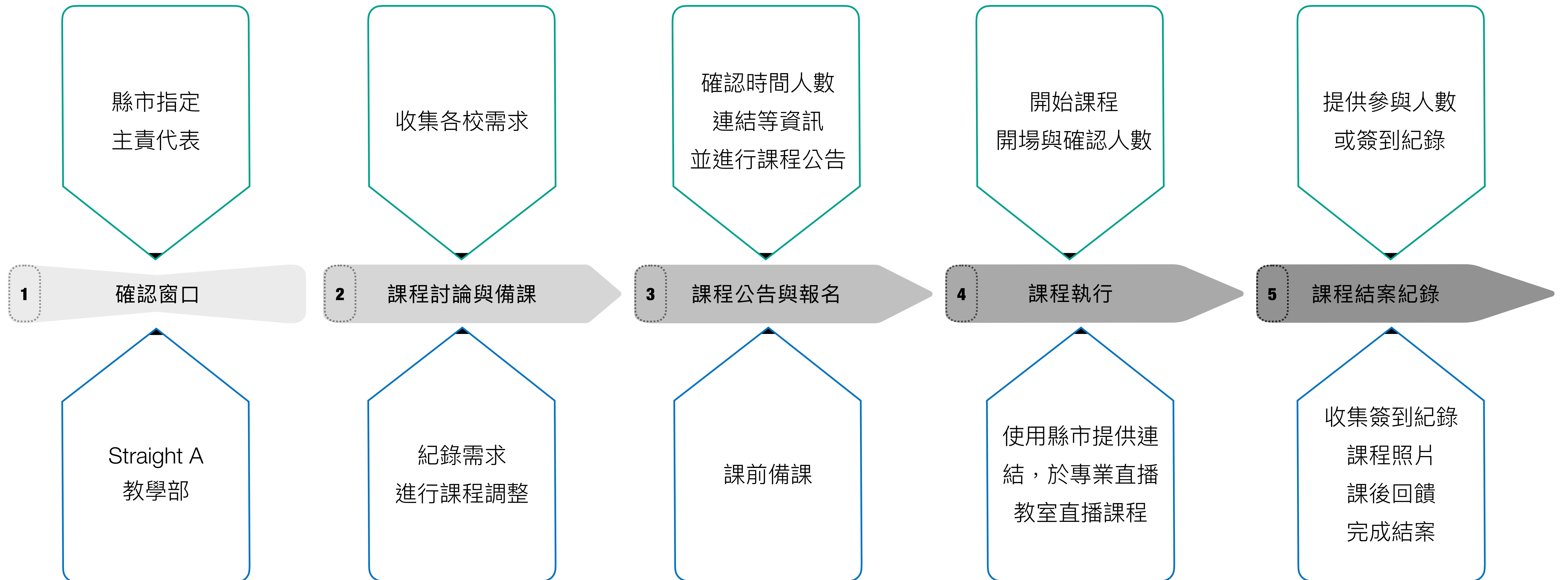
從 iWork 開始「人人可創造」

階段 4 堂 每堂 3 小時

Keynote：不一樣的演示工具與動畫創作

教育訓練實施作業流程

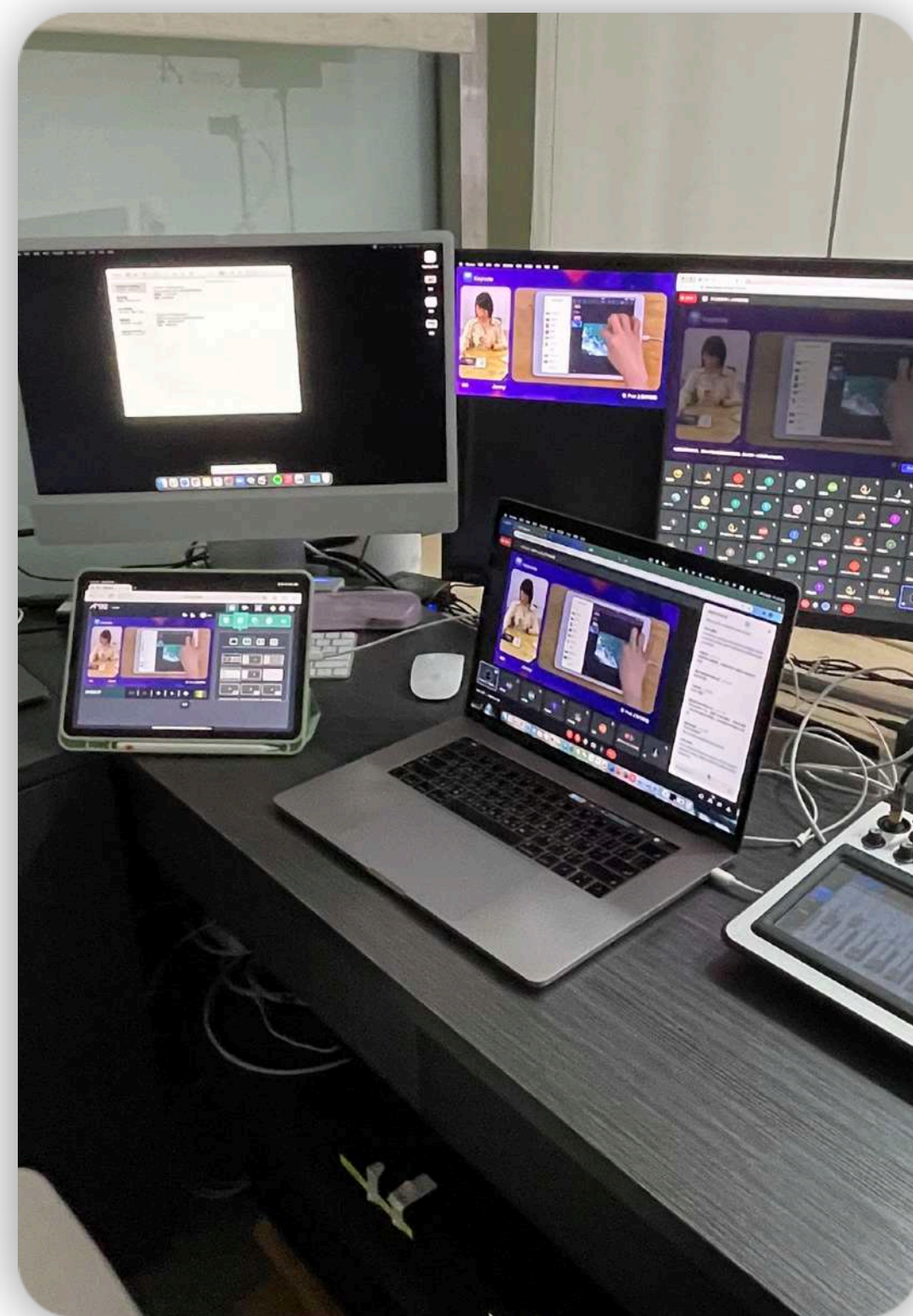
縣市



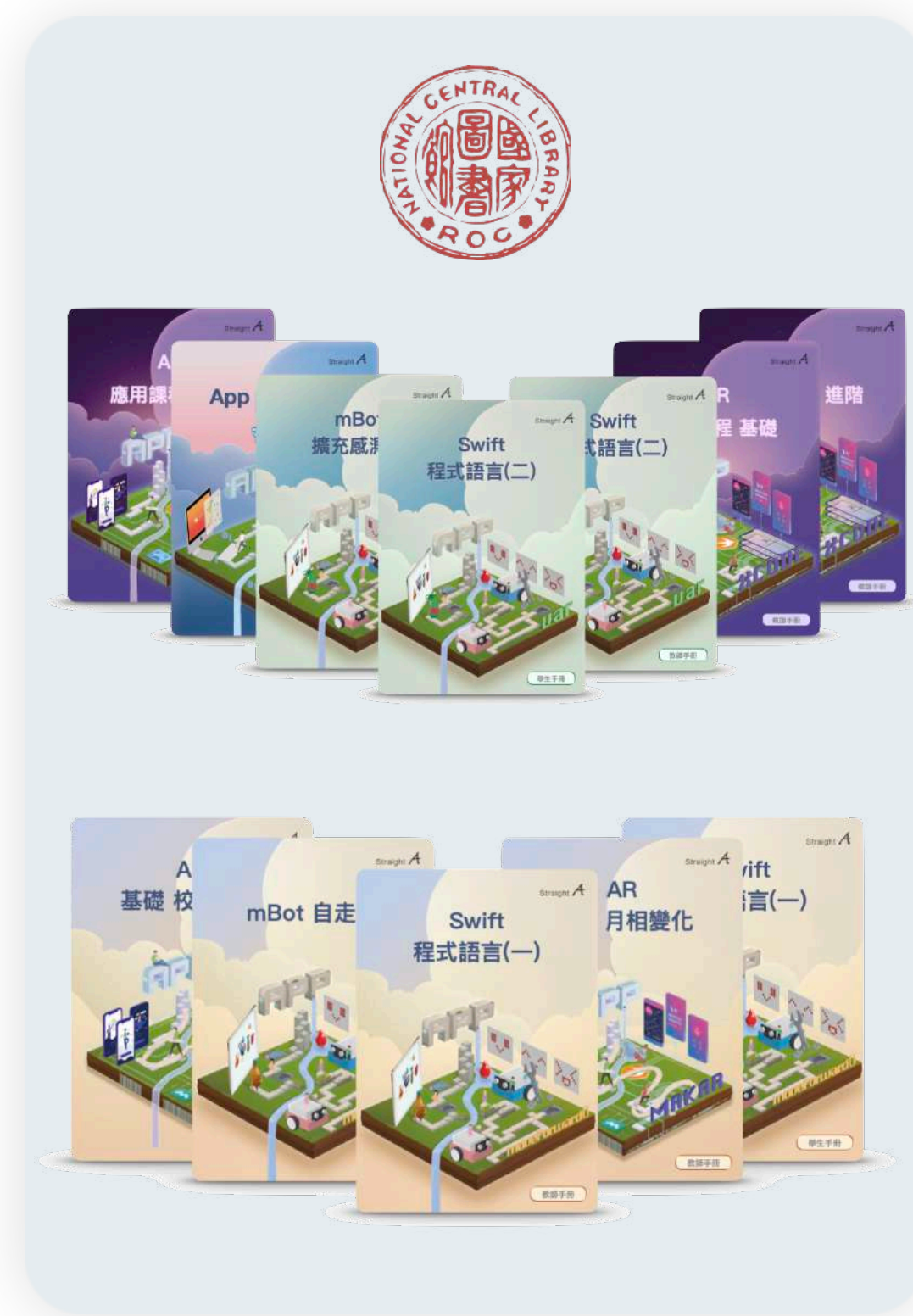
教學團隊實力堅強



完整講師助教陣容



專業直播互動教室



原創教材編輯出版



豐富卓越授課經驗

卓越表現不是自己說了算



師生比保證



累計舉辦場次



教學滿意度



教學滿意度

1:15

以下

1000

場以上

99

分



助教搭配實體授課



線上實體觸及萬名教師



場場高分課後回饋



助教搭配實體授課



線上實體觸及萬名教師



場場高分課後回饋



場場高分課後回饋

質量兼具的貨源配送與建置服務

貨源

物流

建置

服務



倉儲量能

貨源保證



111 年 5 月

專業物流

專人配送



111 年 6 月

認證工程團隊

回傳系統



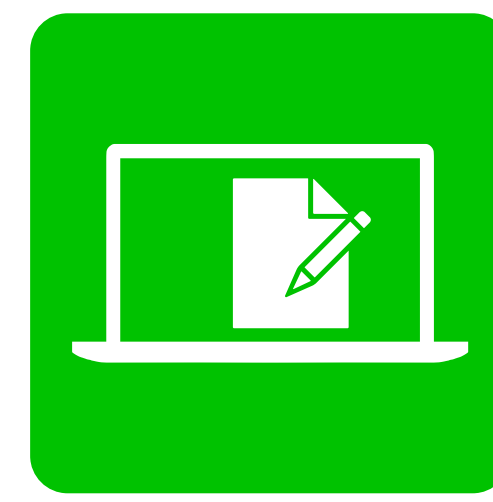
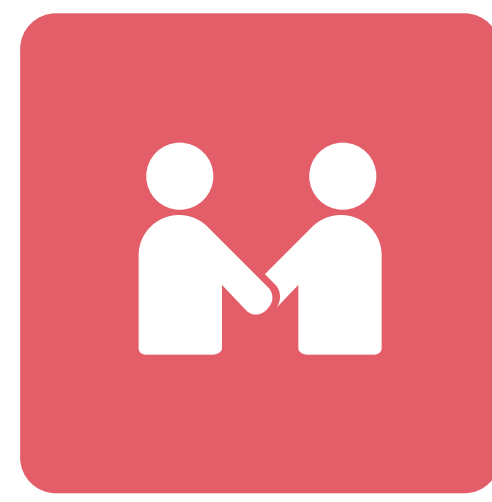
111 年 7 月

教育訓練

定期回訪

111 年 8 月

點線面的維運服務



Offline

專案業務
門市據點
搭配合作夥伴

Straight A

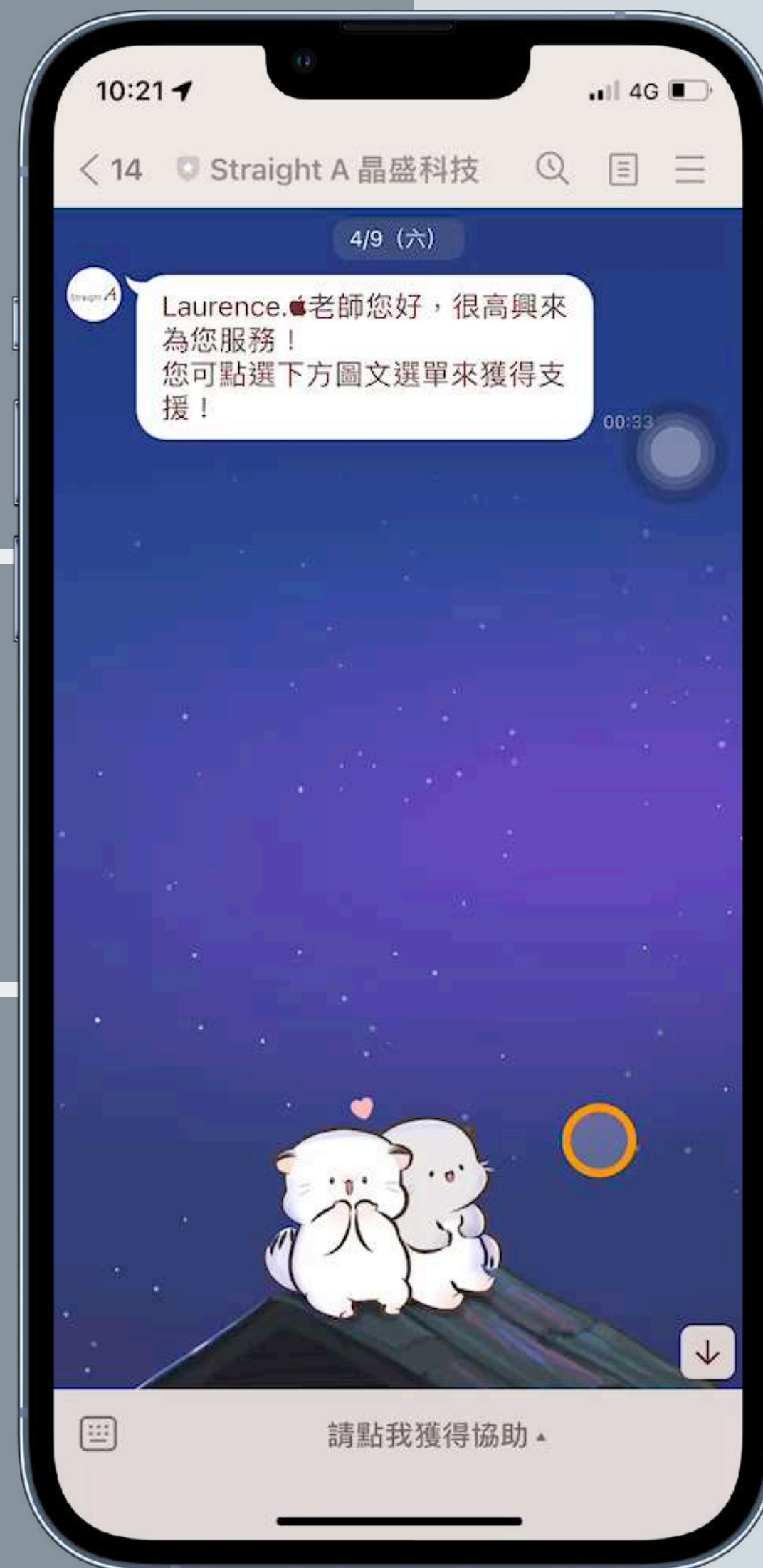


LINE@
電話客服
網站填報

Online

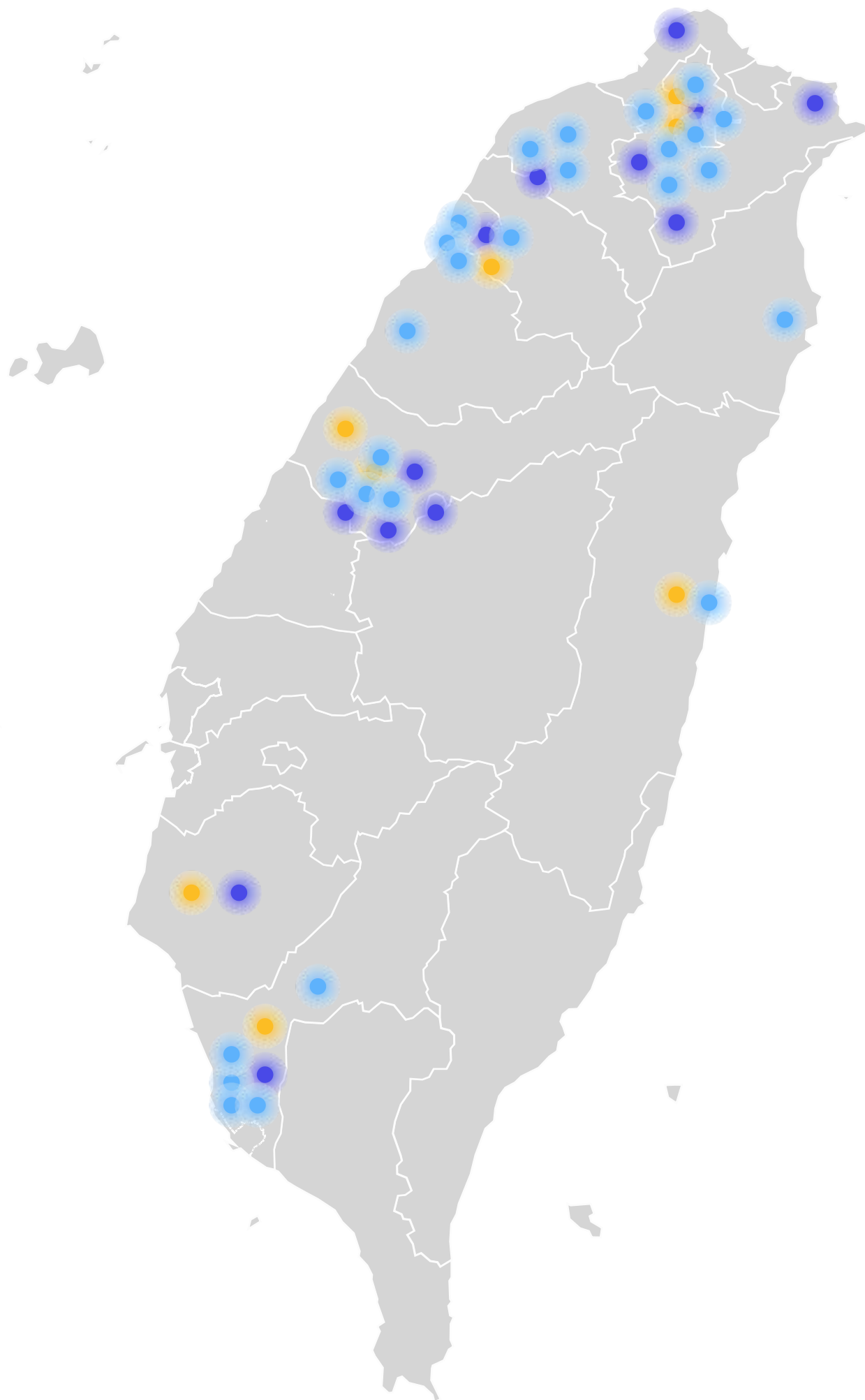
LINE@ 客戶服務中心

Offline



Online

蘋果授權服務據點



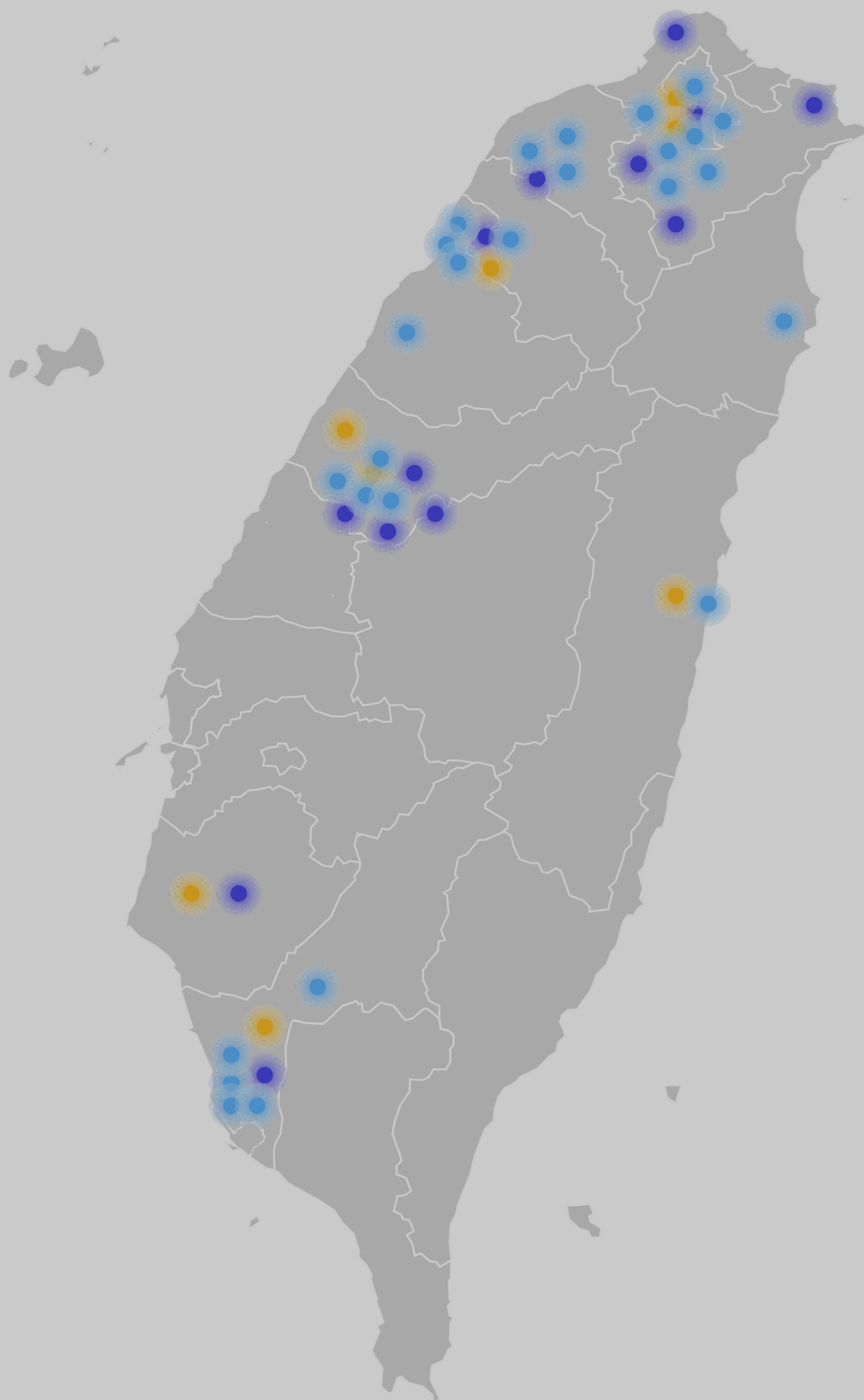
全台門市 33 間

- | | | | |
|-----------|----------|--------|---------|
| 台北新西門門市 | 桃園統領門市 | 台中彩虹門市 | 高雄大立門市 |
| 台北阿波羅門市 | 中壢大江門市 | 台中豐原門市 | 高雄夢時代門市 |
| 新北永和門市 | 新竹遠百門市 | 台中麗寶門市 | 高雄三多門市 |
| 台北士林門市 | 新北板橋遠百門市 | 台南大億西門 | 高雄岡山門市 |
| 台北微風門市 | 新北板橋誠品門市 | 台中金典門市 | 高雄大統門市 |
| 台北美麗華門市 | 新北新莊宏匯門市 | 台中中科門市 | 宜蘭羅東門市 |
| 台北大葉高島屋門市 | 桃園台茂門市 | 台中精誠門市 | 花蓮門市 |

校園門市 16 間

- | | | | |
|----------|----------|------------|----------|
| 國立清華大學 | 逢甲大學 | 授權維修中心 9 間 | 台中公益維修中心 |
| 國立中興大學 | 東海大學 | | 台中精誠維修中心 |
| 國立政治大學 | 亞洲大學 | | 台南大億維修中心 |
| 國立臺灣海洋大學 | 嘉義大學 | 台北站前維修中心 | 高雄三多維修中心 |
| 國立臺北大學 | 雲林科技大學 | 台北八德維修中心 | 花蓮維修中心 |
| 輔仁大學 | | 台北士林維修中心 | |
| 國立中央大學 | 國立成功大學 | 新竹中正維修中心 | |
| | 國立高雄師範大學 | | |

蘋果授權服務據點



全台門市 33 間

門市 16 間

- 台北新西門門市
- 台北阿波羅門市
- 永和門市
- 新北板橋遠百門市
- 新北板橋誠品門市
- 新北新莊宏匯門市
- 台中豐原門市
- 台中麗寶門市
- 台中大億西門
- 台中金典門市
- 台中中科門市
- 台中精誠門市
- 桃園統領門市
- 中壢大江門市
- 新竹光復門市
- 新竹中正門市
- 竹北遠百門市
- 逢甲大學
- 東海大學
- 亞洲大學
- 高雄大立門市
- 高雄夢時代門市
- 高雄三多門市
- 高雄岡山門市
- 高雄大統門市
- 宜蘭羅東門市
- 花蓮門市
- 台中公益維修中心
- 台中精誠維修中心
- 台南大億維修中心
- 高雄三多維修中心
- 花蓮維修中心
- 台北八德維修中心
- 台北士林維修中心
- 新竹中正維修中心
- 國立中央大學
- 國立成功大學
- 國立高雄師範大學
- 中國文化大學
- 淡江大學
- 雲林科技大學
- 逢甲大學
- 東海大學
- 亞洲大學
- 逢甲大學
- 東海大學
- 亞洲大學

授權維修中心 9 間

家

- 台北八德維修中心
- 台北士林維修中心
- 新竹中正維修中心
- 台中公益維修中心
- 台中精誠維修中心
- 台南大億維修中心
- 高雄三多維修中心
- 花蓮維修中心

專業服務人員

專案服務人員

台北市

新北市

桃園市

台中市

台南市

高雄市

宜蘭縣

新竹縣

苗栗縣

彰化縣

南投縣

雲林縣

嘉義縣

屏東縣

花蓮縣

台東縣

澎湖縣

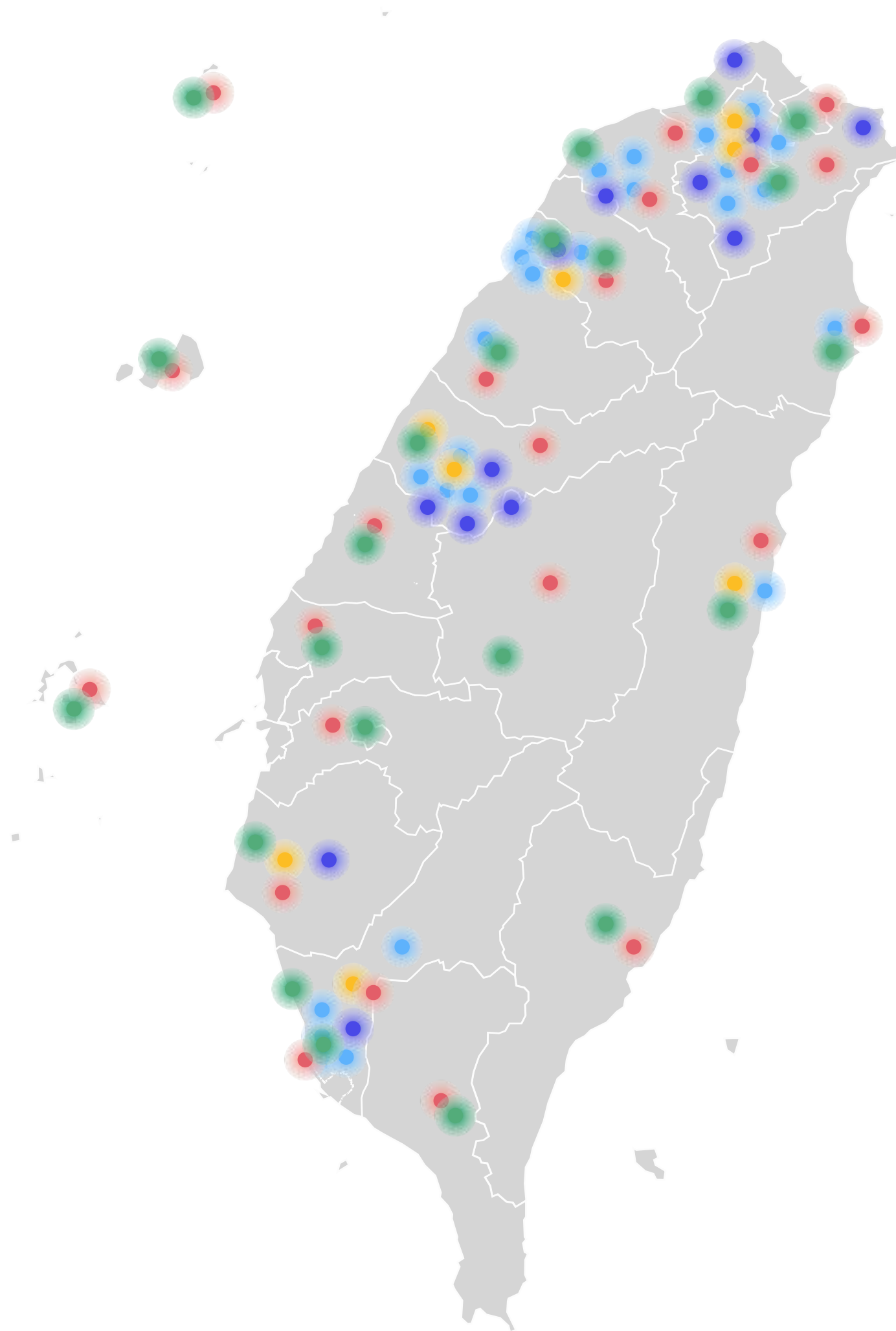
金門縣

連江縣

新竹市

基隆市

嘉義市



搭配合作夥伴

台北市

新北市

桃園市

台中市

台南市

高雄市

宜蘭縣

新竹縣

苗栗縣

彰化縣

南投縣

雲林縣

嘉義縣

屏東縣

花蓮縣

台東縣

澎湖縣

金門縣

連江縣

新竹市

基隆市

嘉義市

整體服務的強大優勢

卓越教學與高效管理

充足貨源與物流建置

數位教材與教育訓練

維修保固與維運服務

積點優惠與回饋項目

強化學習環境

週邊配備升級

提升教育服務

強化學習環境

iPad 9th 64GB + MDM

iPad 9th 256GB + MDM

Straight *A*

★ 13,000 點

Straight *A*

★ 17,200 點

64GB

含保護殼 / 非Apple觸控筆 / 四年保固 / Jamf



256GB

含保護殼 / 非Apple觸控筆 / 四年保固 / Jamf



強化學習環境

投影機

AP 無線分享器

行動充電車

Apple有線耳機

★ 40,000 點

★ 8,000 點

★ 42,000 點

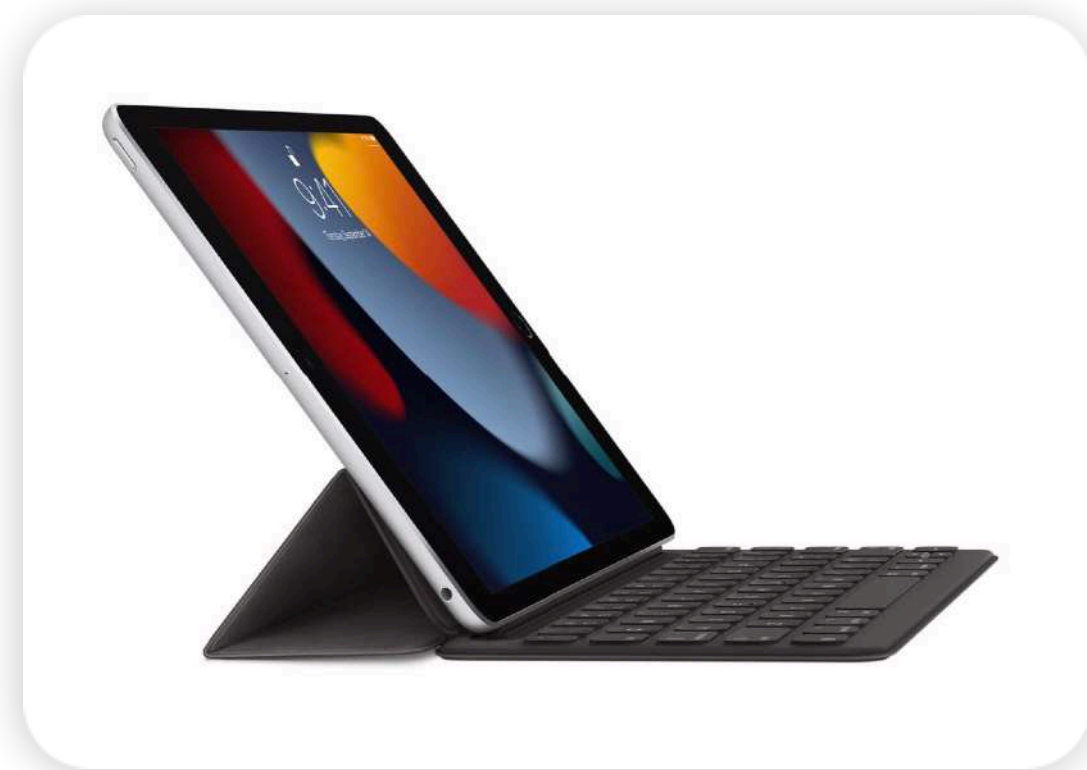
★ 600 點



週邊配備升級

Apple鍵盤

★ 4,690 點



Apple觸控筆

★ 2,790 點



非Apple鍵盤

★ 700 點



非Apple觸控筆

★ 800 點



週邊配備升級

Apple藍牙滑鼠

★ 2,290 點



非Apple藍牙滑鼠

★ 700 點



非Apple有線滑鼠

★ 1,500 點



含轉接器

提升教育服務

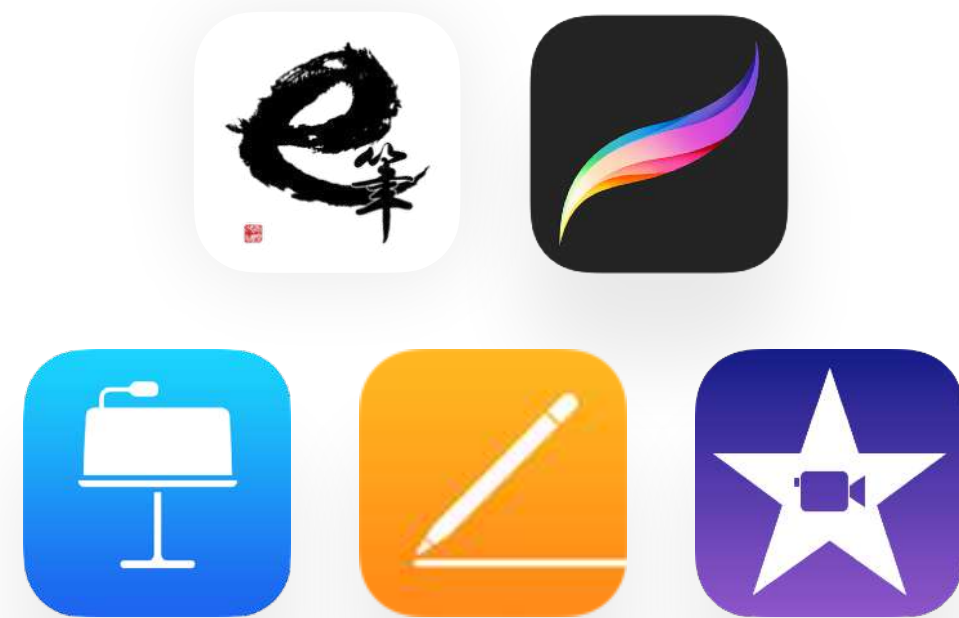
駐點人力 (月)

★ 50,000 點



進階教育訓練

★ 500,000 點



5 場 30 小時

高效管理

★ 900 點

jamf | PRO

四年授權

Straight **A** 高品質服務持續獲得好評

配貨建置速度滿意度

96分

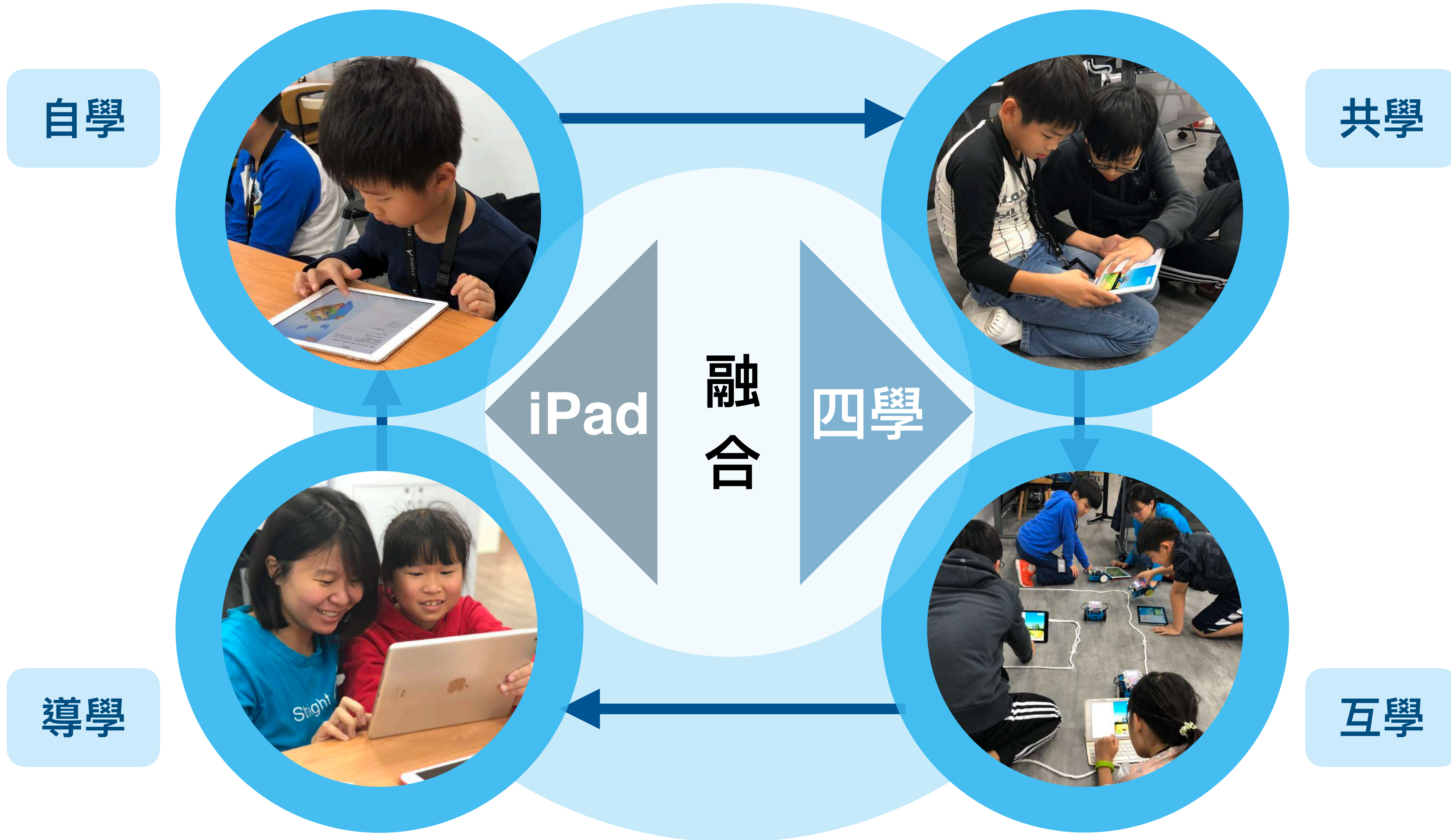
人員服務滿意度

95分

再採購 iPad 意願程度

97分

數位學習生活化



Straight A

重視服務與分享

更專注客戶體驗



Straight A 專案部