

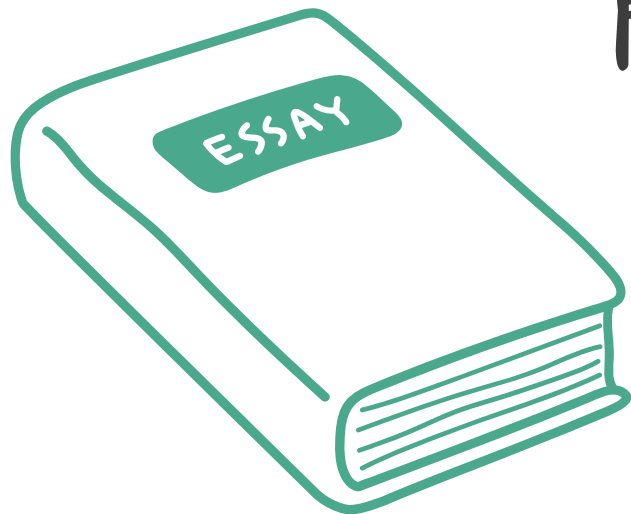
內在原力 第八章

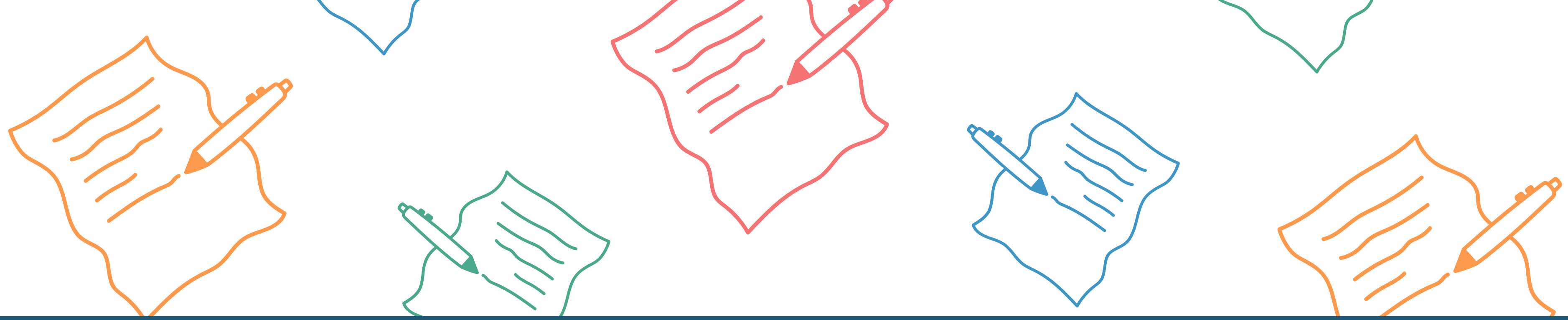


包容力



開啟無限力量的萬用鑰匙





「無限思維」的初心

常保初心往往能發揮出強大的內在原力，影響許多人

「無限思維」的初心

每一個純真無邪靈魂裡的「原廠設定」並非「有限思維」和「二分法」，而是「無限思維」。

喜歡爸爸還是喜歡媽媽？只能選一個
我跟你媽掉到水裡，你要救誰？

靈魂拷問 必須選一



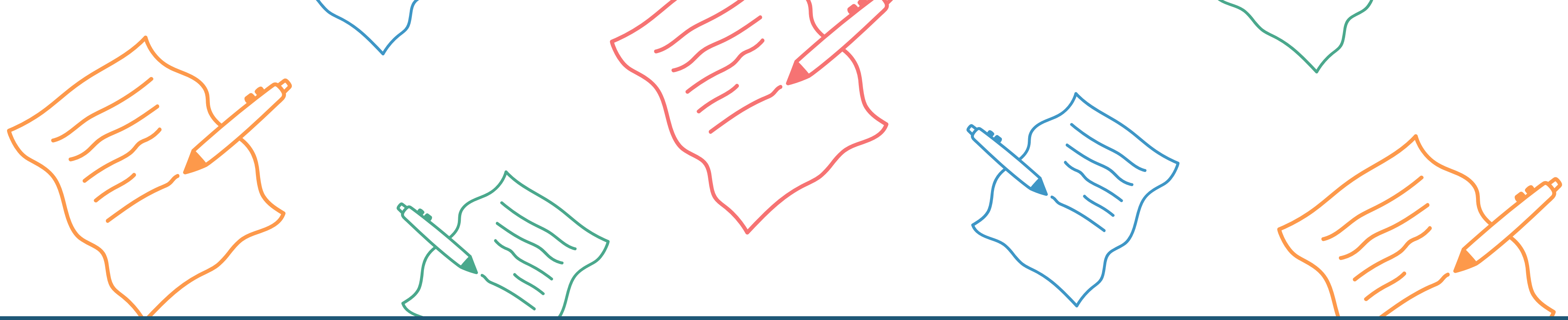
「無限思維」的初心

分裂只是一瞬間，然而我們要聚在一起卻花了一百三十七億多年。

無須把所有事情一分為二

擁有包容力，內在原力影響所及的人將會更多、更完整！

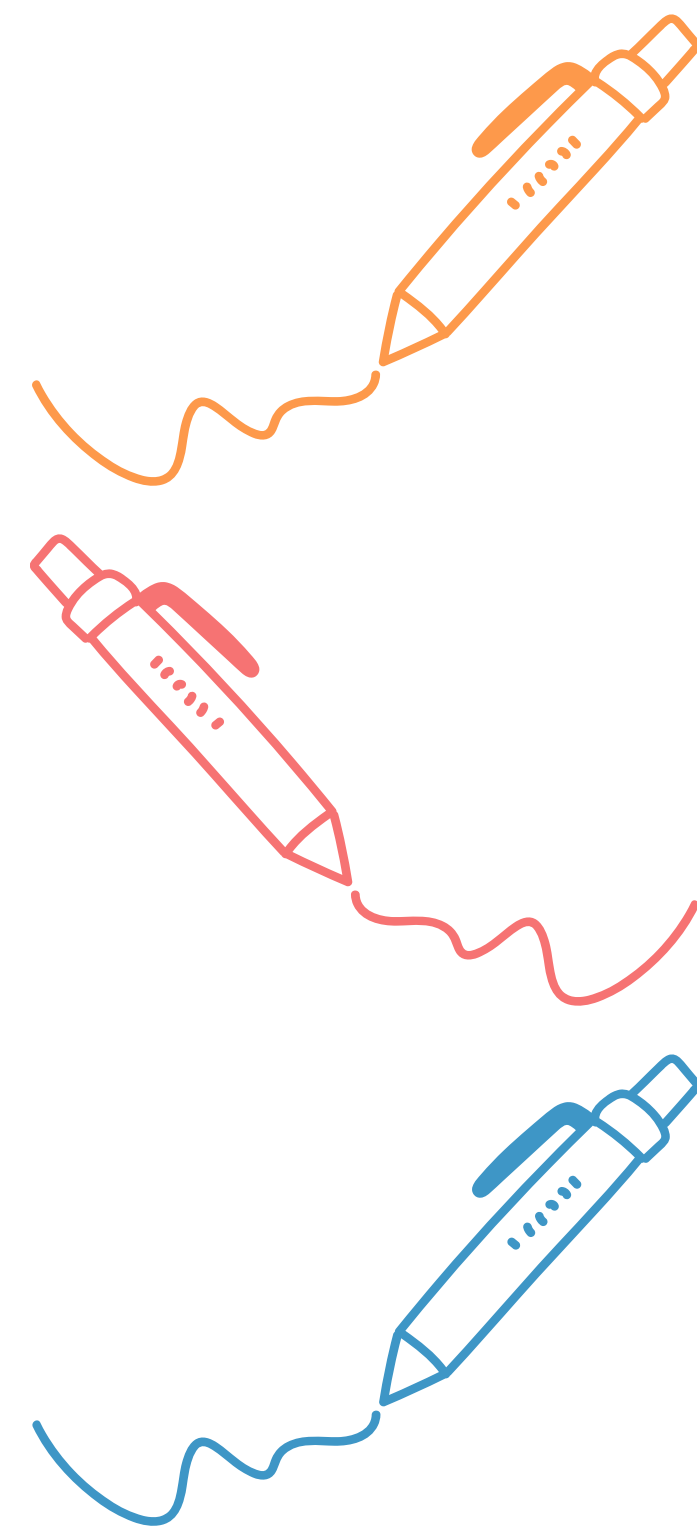
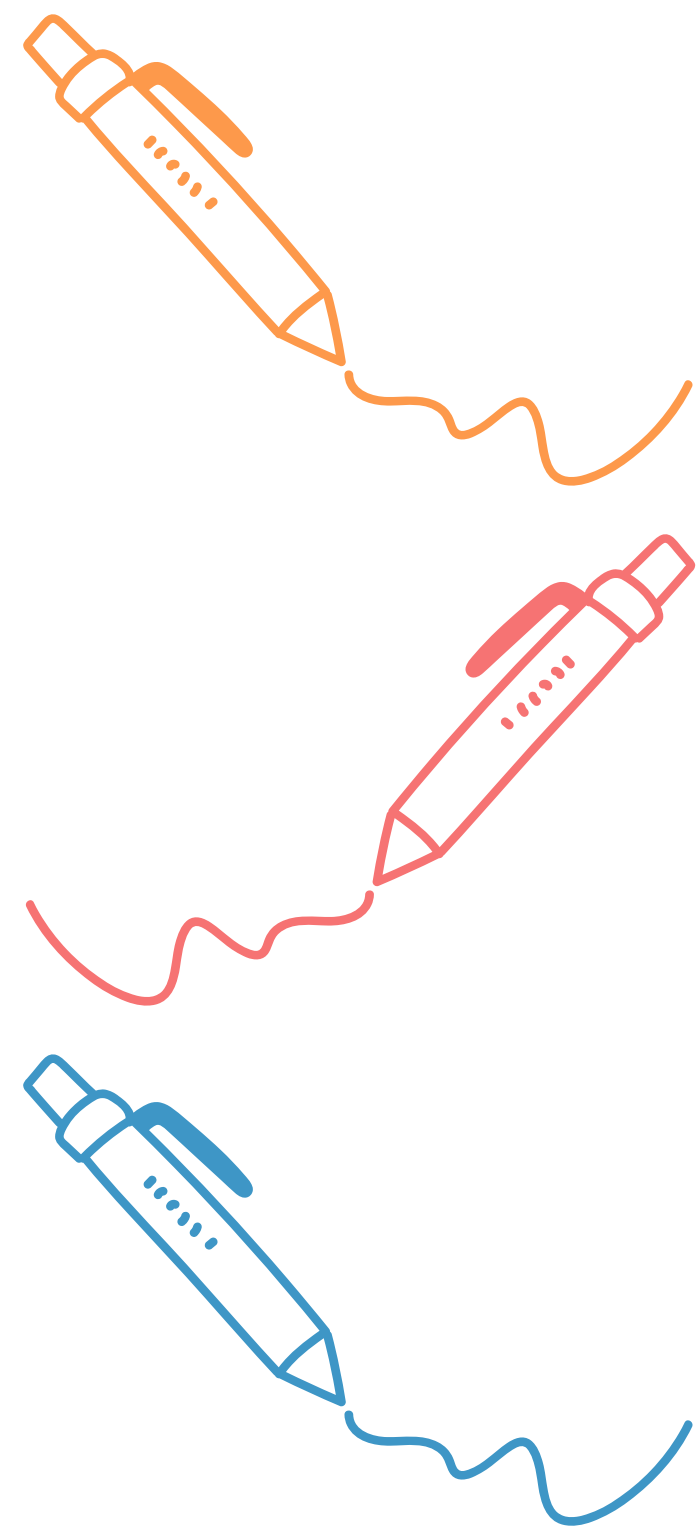





無法征服別人 → 為他人增福

與眾不同是常態，與眾相同是錯覺

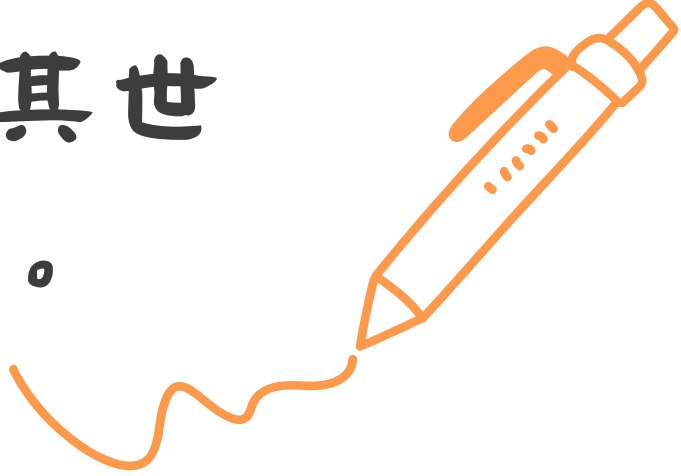
無法征服別人→為他人增福



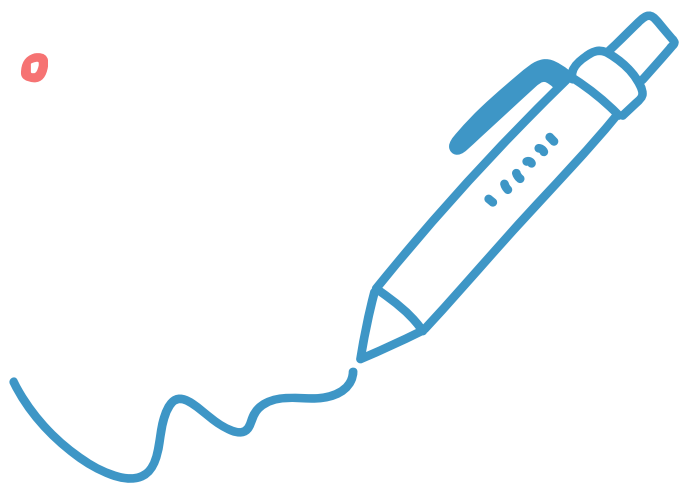
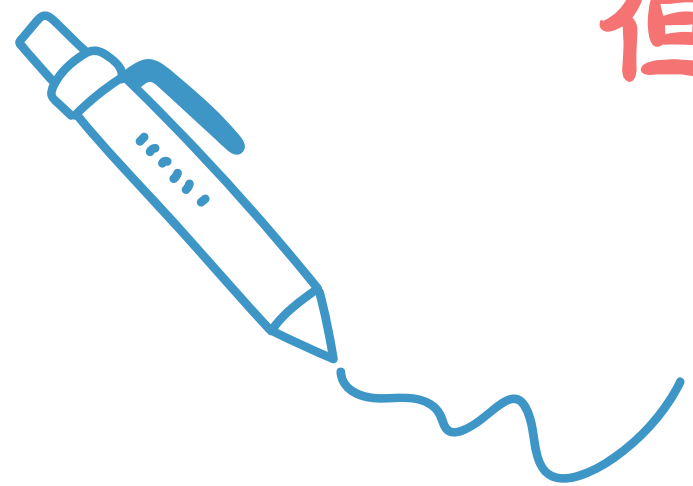
無法征服別人→為他人增福



當人們習慣選邊站的時候，只站特定一邊的人其世界就不完整，人生就不可能達到一百分的滿分。



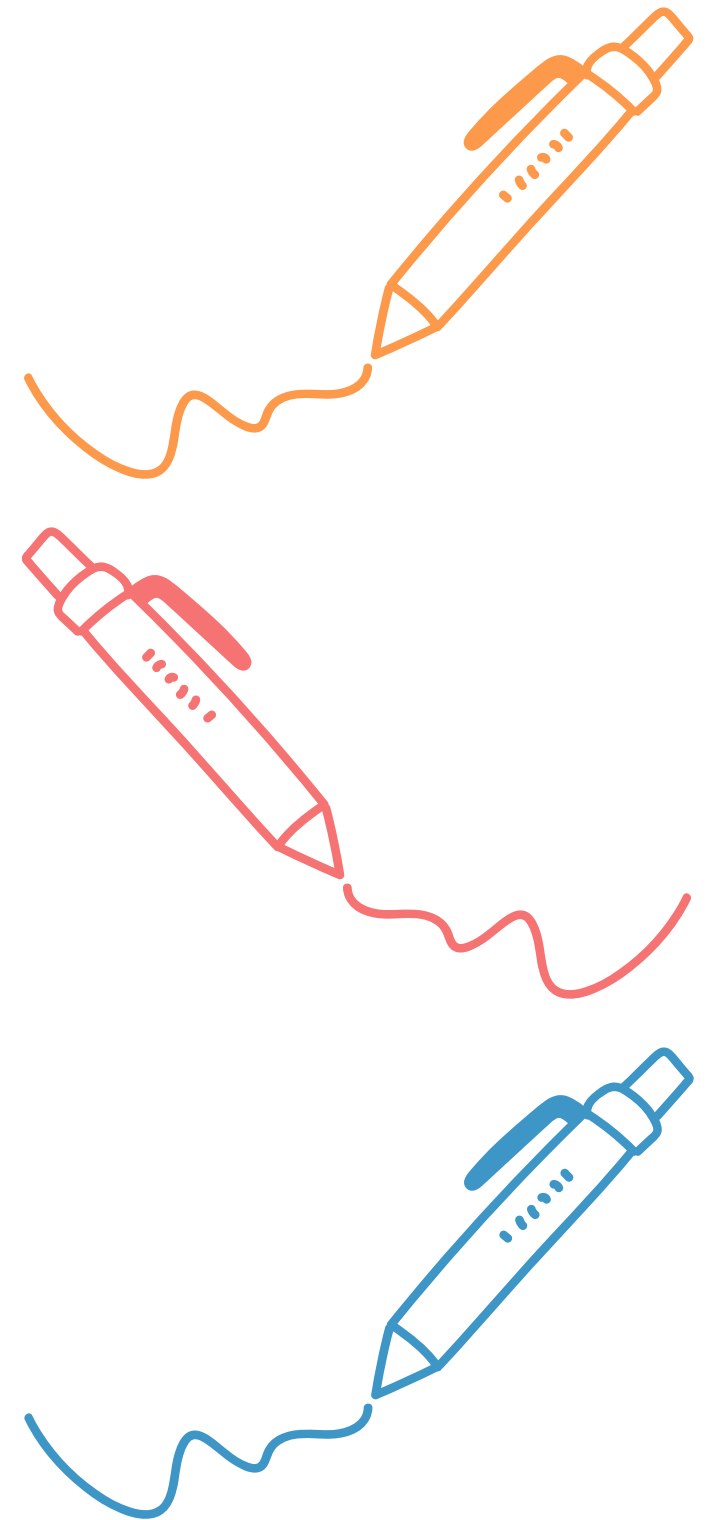
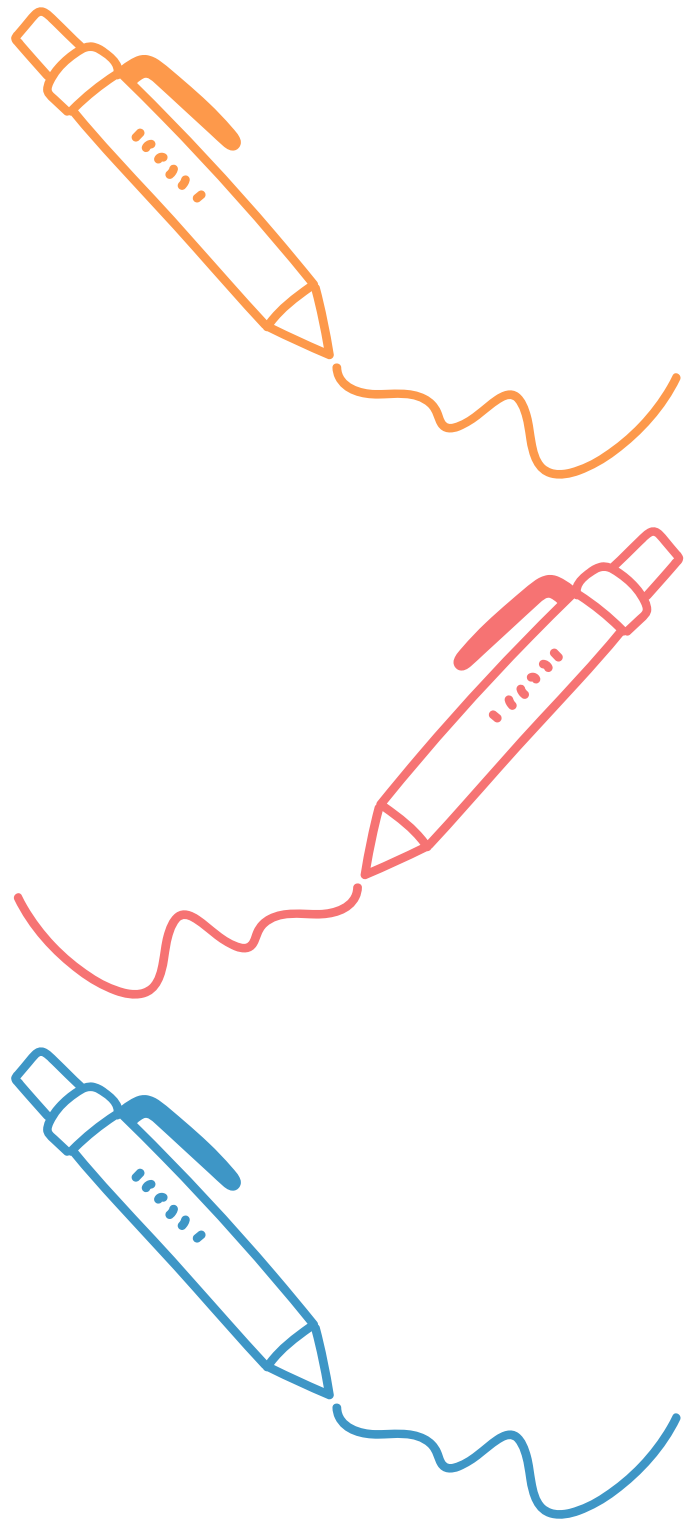
內在原力就像萬有引力，可以穿透整個宇宙
但前提是我們不能分割人群、畫地自限。



不二分法、不能分割人群



LGBT知多少?



LGBTQ+

Lesbian 女同性戀者

Gay 男同性戀者

Bisexual 雙性戀者

Transgender 跨性別

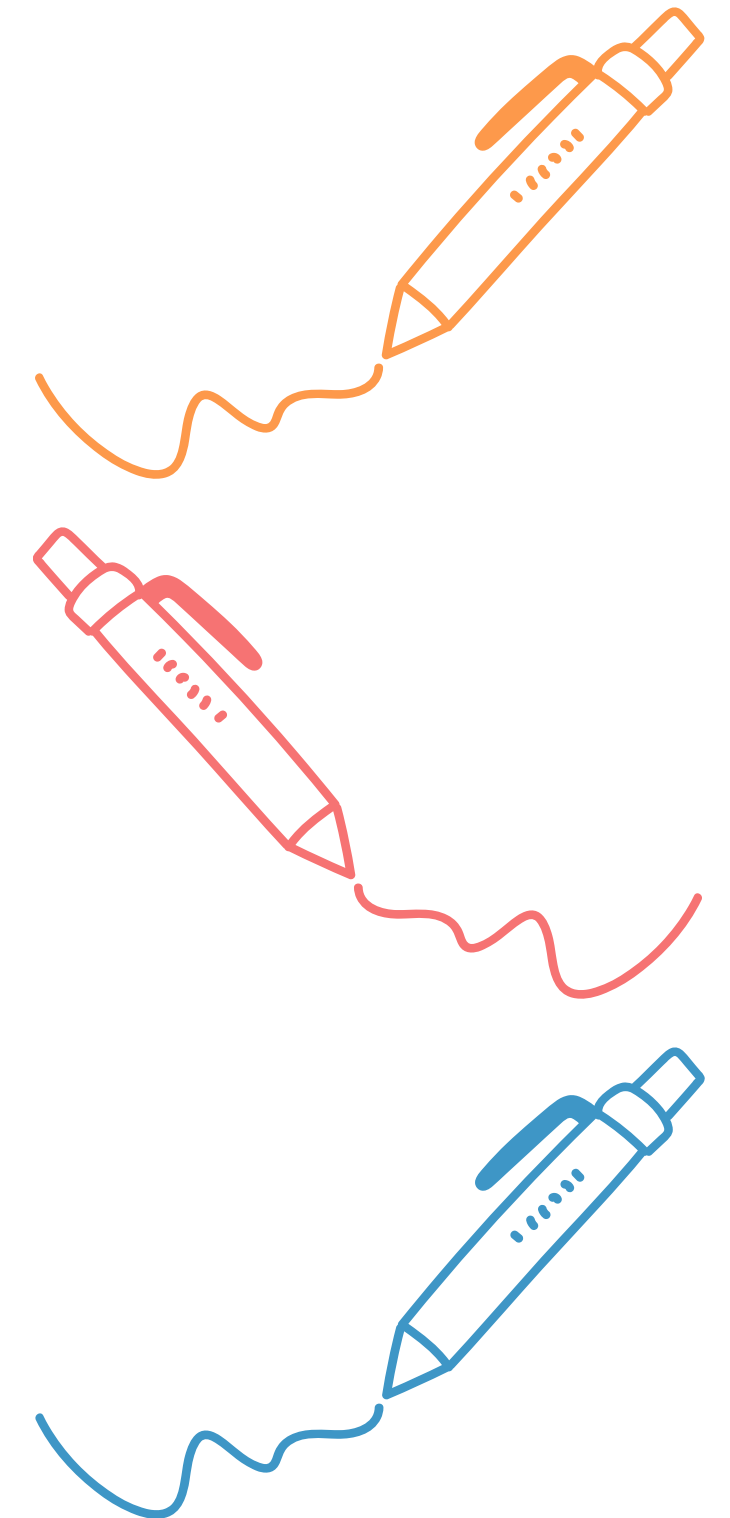
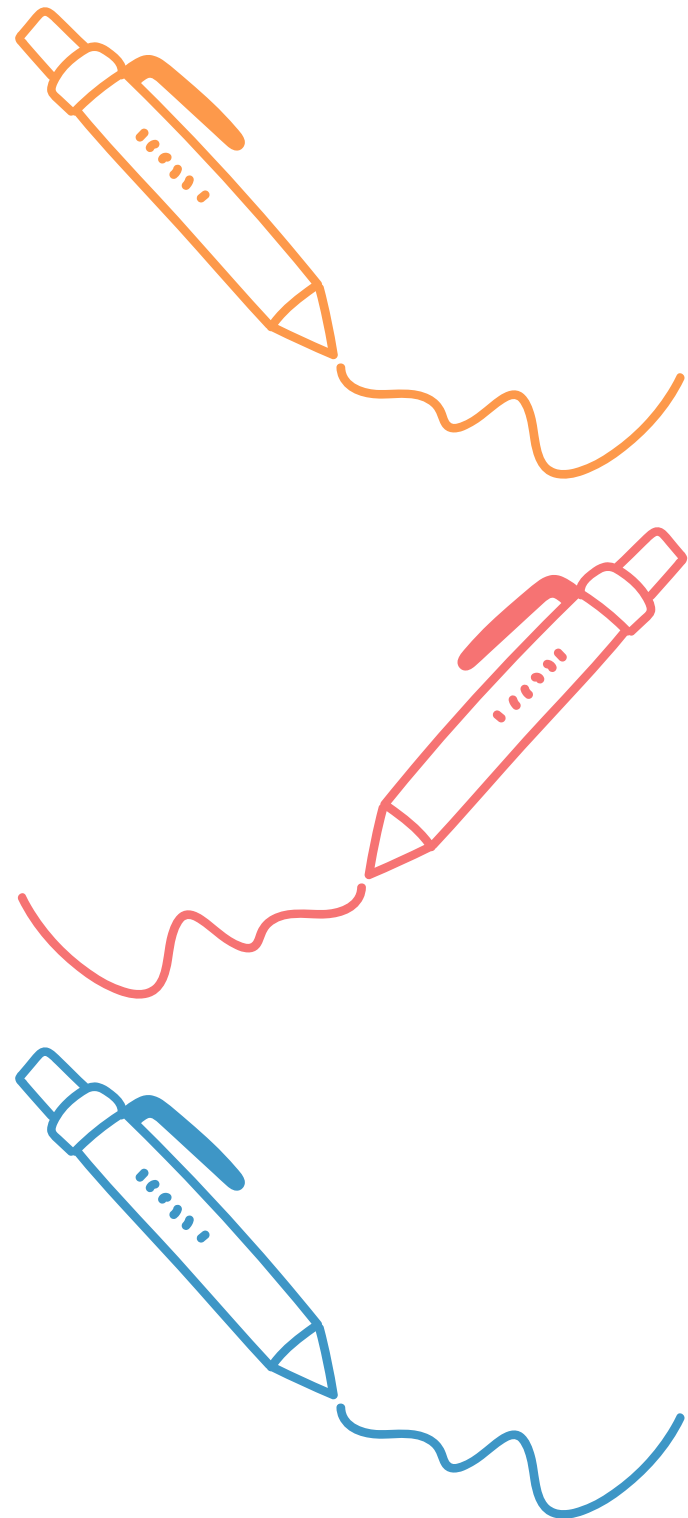
Questioning 對其性別認同感到疑惑的人

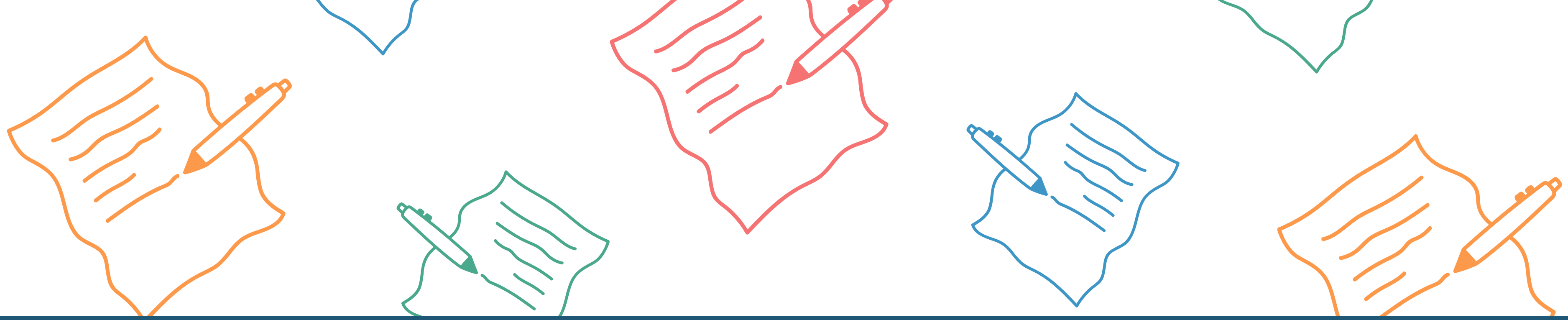
Queer 拒絕接受傳統性別二分法的「酷兒性別」

Asexual 無性

間性別 / 兩性別 / 雙性別：如果從生理定義上，同時擁有男女雙方性徵的族群稱為「間性別 Intersex」（請勿再用傳統的「陰陽人」一說，很沒禮貌！）。而以「認同」來說，「認為自己同時是兩種性別」的族群（儘管生理上為單一性別）則為「兩性別 Androgyne」；另外「認為自己只有單一性別，但是隨時能在兩種之間切換」即能「時男時女」的族群則為「雙性別 Bigender」。

一期一會





感恩之心 is the key

善用感恩心，就能夠獲得他人強大的助力

感恩之心 is the key

一個人只有用心去看，才能看到真實，
因為最重要的東西只用眼睛去看是看不見的。

課程與教學？

感受 母親節活動 看見看不見

感恩之心 is the key

我們周遭許多表面看來嚴肅或內向的人，未必厭惡與人互動，只是他們處理與表達情緒的習慣不同。

若能抱持正確的心態來與其互動，可能獲得掏心掏肺地傾囊相授。

你是哪種人格類型？

MBTI簡易測驗活動



獨處，一個人追劇打電動 (I)

天馬行空，喜歡開放性思考 (N)

先看這件事有沒有合乎邏輯或公平性 (T)

列好每個行程，並按照計畫進行 (J)

你在下列哪種情況比較能獲得能量？

當你學習新事物時，你傾向？

當你在溝通時，你傾向？

出國旅遊之前，你通常會？

出去玩，或和朋友或家人相聚 (E)

依照經驗，需要明確方向 (S)

先確認對方感受，希望和諧相處 (F)

去到那裡再說，當天看心情決定 (P)

你是哪種人格類型？



MBTI簡易測驗活動

Introverts 內向

自處由自身想法與
記憶中取得動力

Extroverts 外向

從與他人互動和行
動中獲得動力

iNtuitives 直覺

關注於人事物背後
隱含的意義及模式

Sensing 實感

通過眼耳鼻嗅觸味
覺來認識世界

Thinking 思考

關注事物使用邏輯
因果關係來思考

Feeling 情感

關注於人情世故，讓
人與人之間和諧共處

Judging 判斷

有計畫有條理，喜歡
在時間框架下工作

Perceiving 感知

喜歡以靈活、創意
的方式生活

你是哪種人格類型？

人格类型

分析家



建筑师
INTJ-A / INTJ-T

富有想象力和战略性的思想家，一切皆在计划之中。



逻辑学家
INTP-A / INTP-T

具有创造力的发明家，对知识有着止不住的渴望。



指挥官
ENTJ-A / ENTJ-T

大胆，富有想象力且意志强大的领导者，总能找到或创造解决方法。



辩论家
ENTP-A / ENTP-T

聪明好奇的思想者，不会放弃任何智力上的挑战。



提倡者
INFJ-A / INFJ-T

安静而神秘，同时鼓舞人心且不知疲倦的理想主义者。

外交家



调停者
INFP-A / INFP-T

诗意，善良的利他主义者，总是热情地为正当理由提供帮助。



主人公
ENFJ-A / ENFJ-T

富有魅力鼓舞人心的领导者，有使听众着迷的能力。



竞选者
ENFP-A / ENFP-T

热情，有创造力爱社交的自由自在的人，总能找到理由微笑。

守护者



物流师
ISTJ-A / ISTJ-T

实际且注重事实的个人，可靠性不容怀疑。



守卫者
ISFJ-A / ISFJ-T

非常专注而温暖的守护者，时刻准备着保护爱着的人们。



总经理
ESTJ-A / ESTJ-T

出色的管理者，在管理事情或人的方面无与伦比。



执政官
ESFJ-A / ESFJ-T

极有同情心，爱交往受欢迎的人们，总是热心提供帮助。

探险家



鉴赏家
ISTP-A / ISTP-T

大胆而实际的实验家，擅长使用任何形式的工具。



探险家
ISFP-A / ISFP-T

灵活有魅力的艺术家，时刻准备着探索和体验新鲜事物。



企业家
ESTP-A / ESTP-T

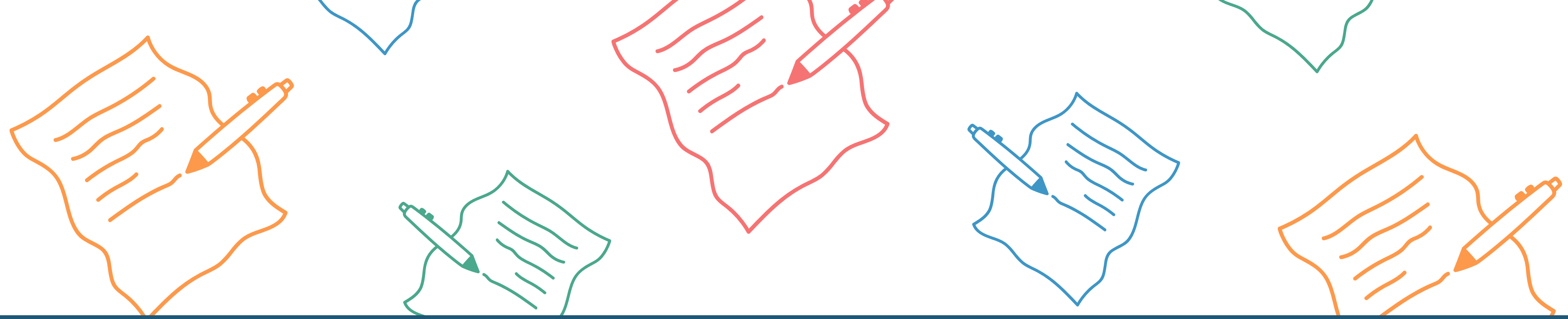
聪明，精力充沛善于感知的人们，真心享受生活边缘。



表演者
ESFP-A / ESFP-T

自发的，精力充沛而热情的表演者一生生活在他们周围永不误。

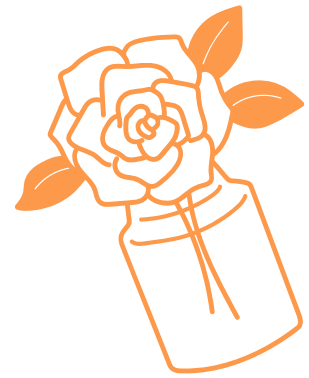




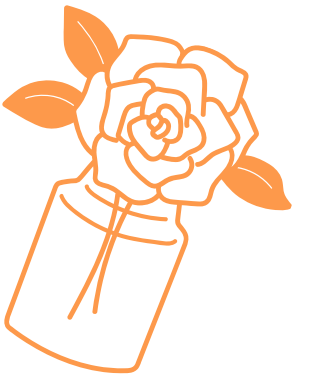
每個人都需要可敬的對手

唯有鑽石能夠琢磨鑽石

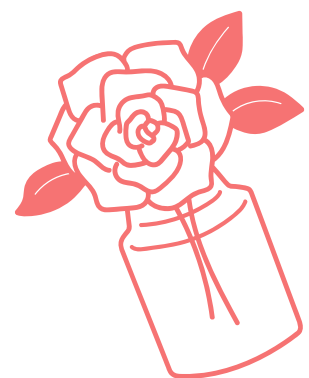
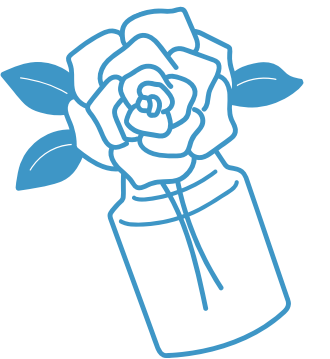
每個人都需要可敬的對手



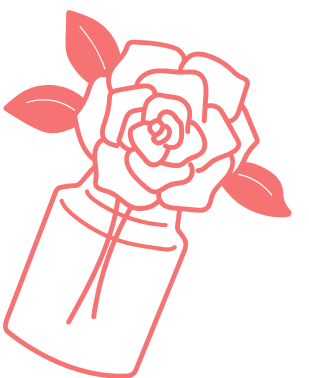
競爭者是我們「增福」的力量
督促我們不能停止前進，必須想辦法不斷努力
進化的動力來源



適度的內部競爭
要成功，最好的方式就是別把對方當敵人，而是當
成自己的一面鏡子



班級間作品範例





莫把貴人當成敵人

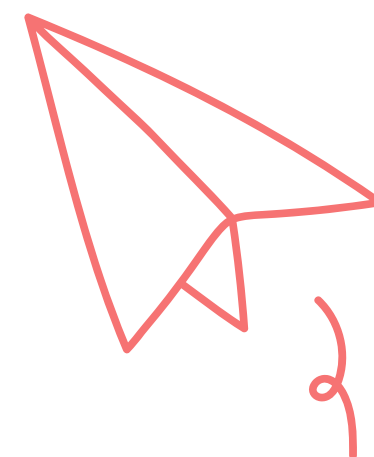
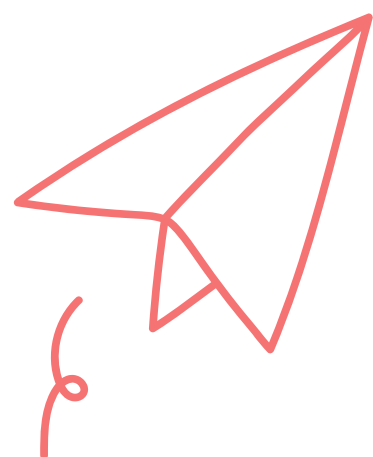
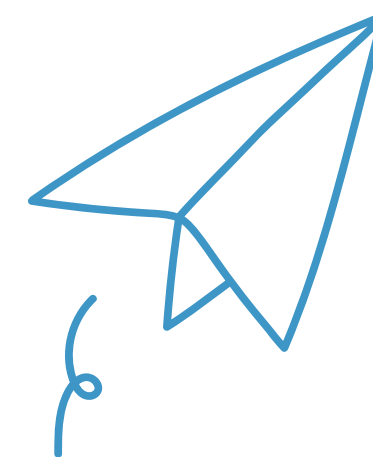
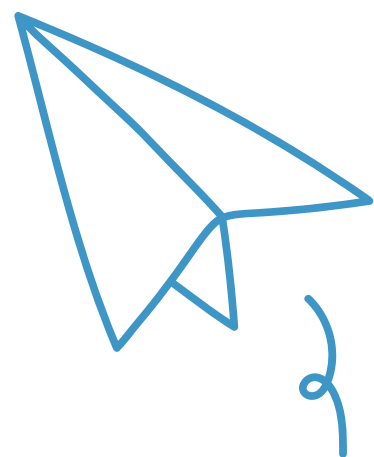
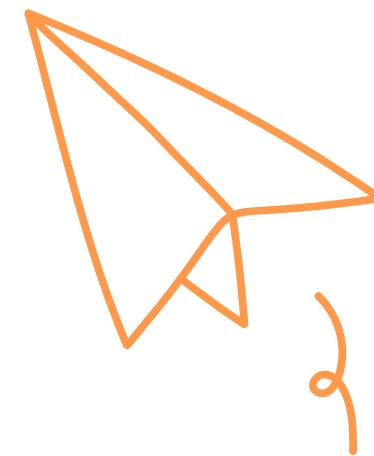
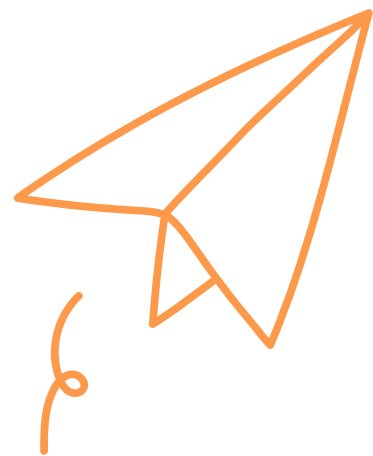
無論他人做了什麼事情，我們都有選擇如何做回應的權利

莫把貴人當成敵人

觀察者偏差
恆星人 v.s. 黑洞人

因為我們無法全知，所以要心存感激

原諒那些傷害你的人，並用
慈悲心去祝福他們！



包容力



可以**平等地**對待人生旅途中所遇到的每一個人



不會想著如何征服別人，而是思考如何為他人**增幅（福）**

珍惜「可敬的對手」，透過**良性競爭**將整體利益極大化



珍惜人生旅程中所遇到的所有人，避免只憑一瞬間的好惡來論斷他人



感恩活動

