

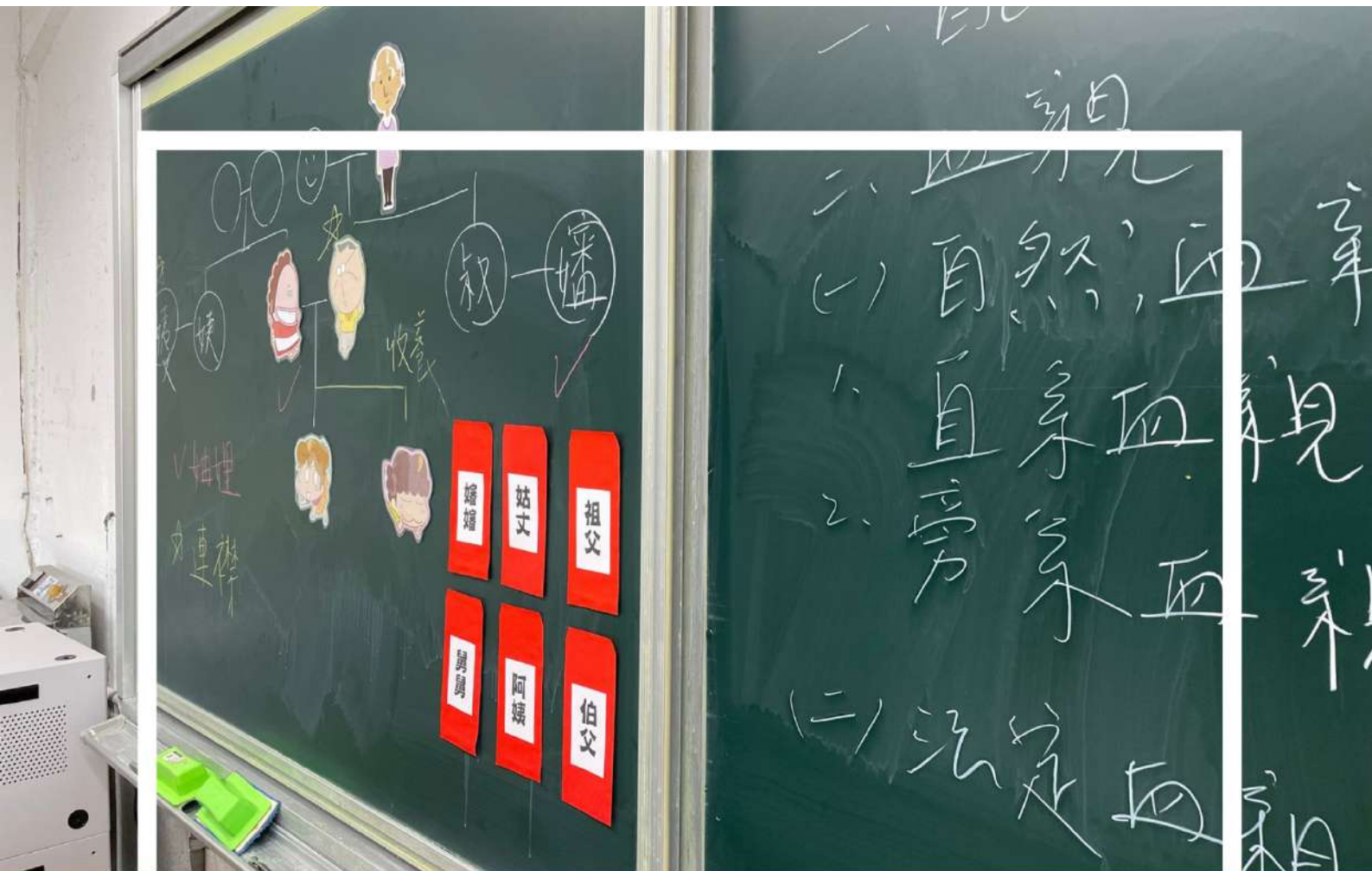
教學活動分享 家庭篇

「老師，舅舅是媽媽的誰？」 「姑姑跟媽媽是什麼關係？」 「老師！！為什麼不能都叫cousin就好了」

親屬關係、家庭組成總是讓學生們很頭痛，和大家分享幾個小活動，一起試試看吧！



欣願老師
Cindy



搶救紅包大作戰

親屬關係篇

教學情境設定

今天是除夕夜，又到了領紅包的時候！
媽媽說．．．如果我可以判斷這些家人
和我、和媽媽之間的親屬關係，今年的
紅包就可以讓我自己保管！！

直系血親

旁系血親

血親的配偶

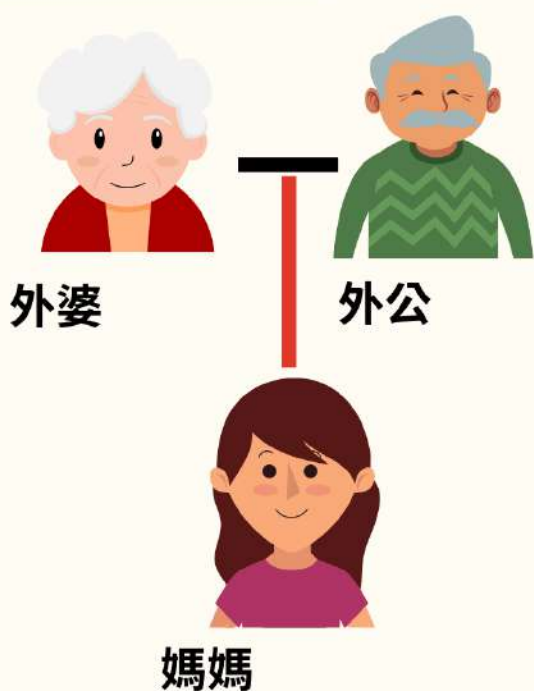
配偶的血親

配偶的血親的配偶

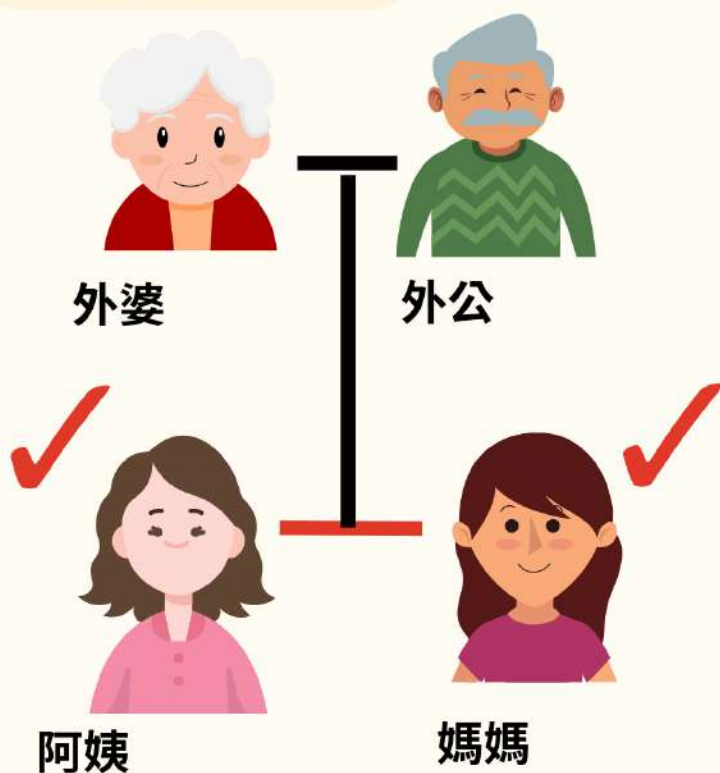


這些紅包是誰包給你的？
他們和你、和媽媽的親屬關係
是什麼呢？

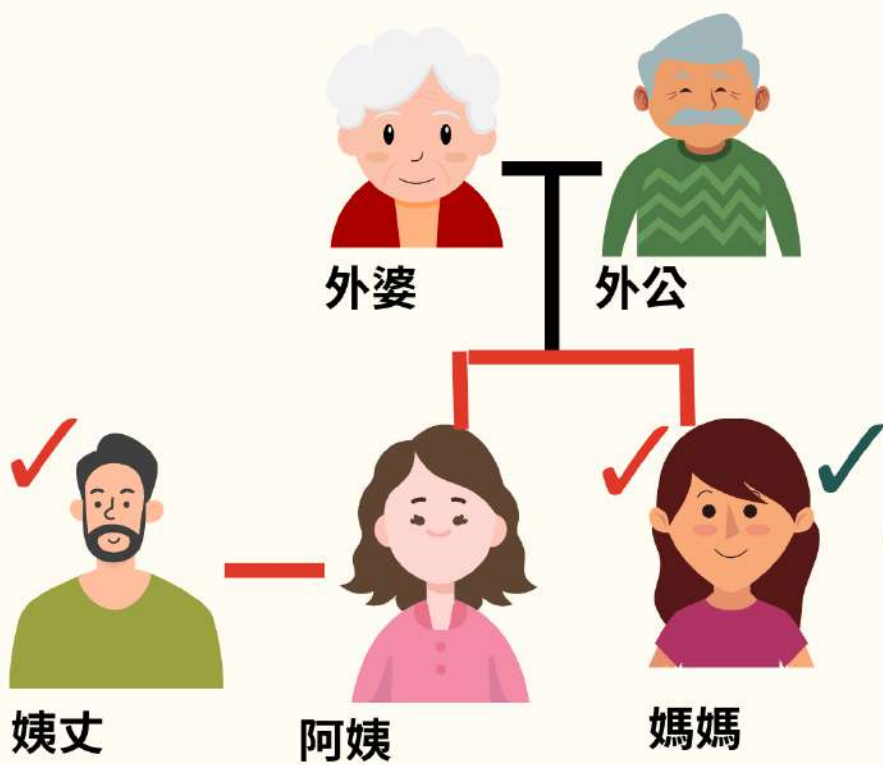
直系血親



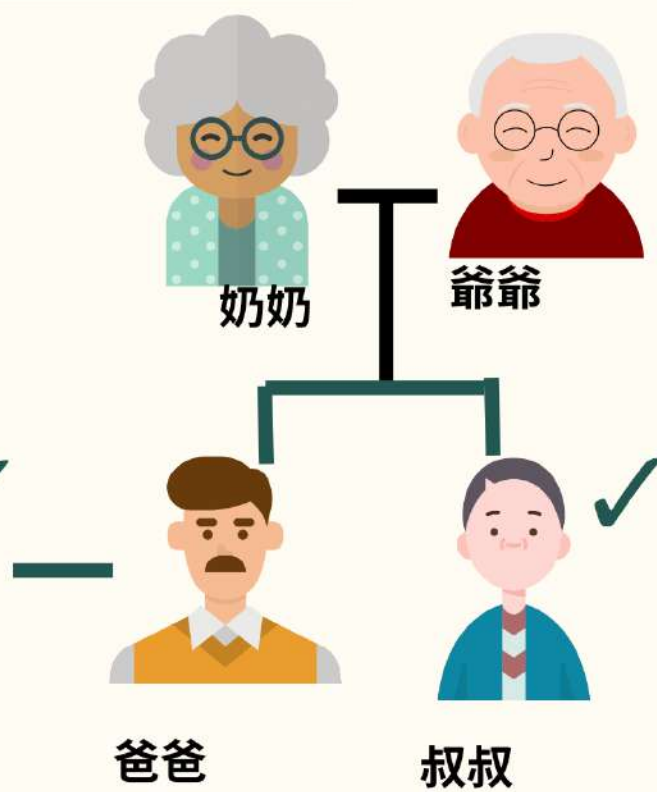
旁系血親



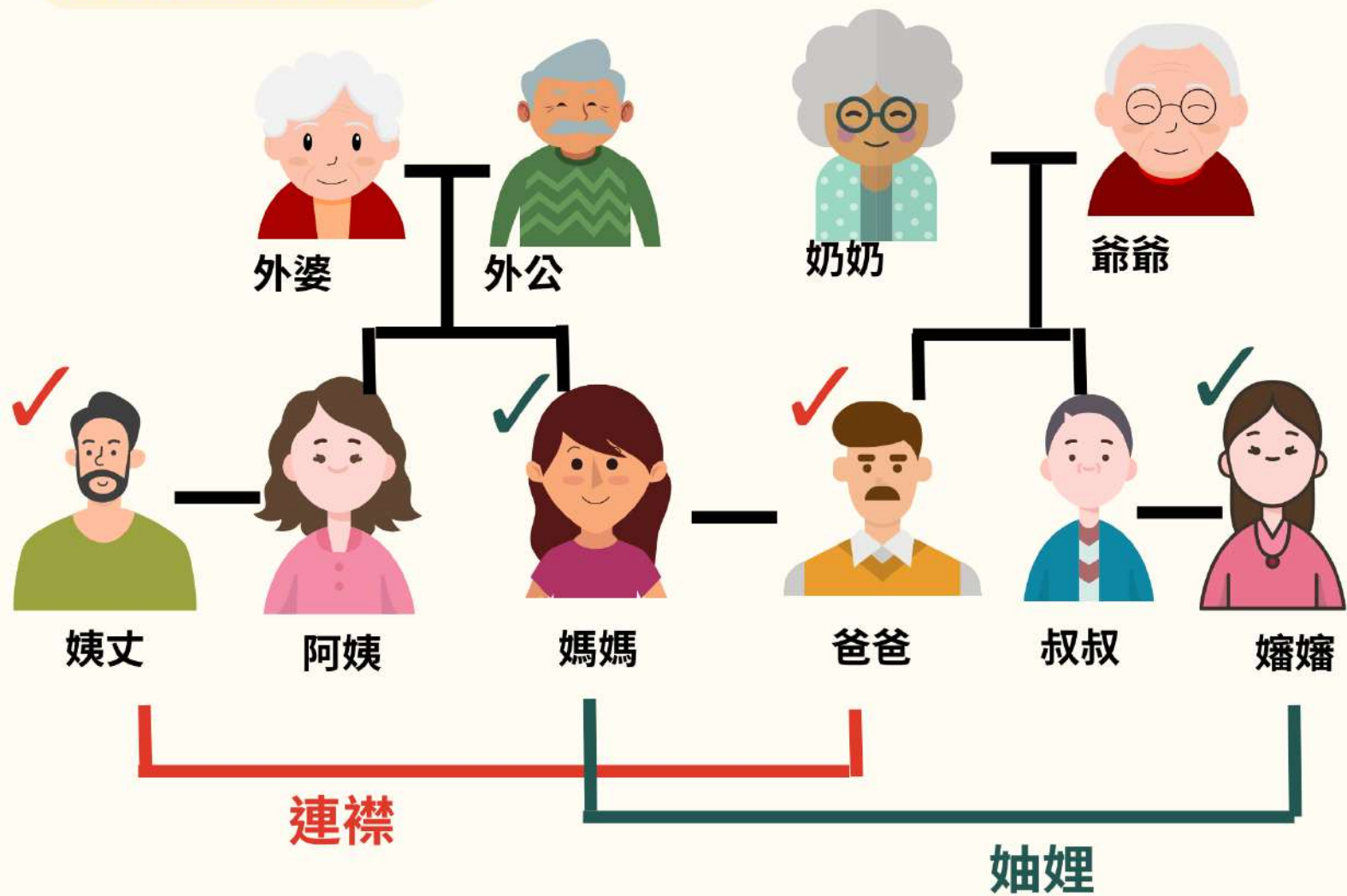
血親的配偶



配偶的血親



配偶的血親的配偶



實戰

自己的紅包自己救！





尋找失散的家人

家庭組成篇

教學活動說明

- 教師發下家庭成員卡牌，每人一張
- 投影指定的家庭組成形態
- 學生依照卡牌尋找家人、組成家庭

核心家庭。

折衷家庭

擴展家庭

頂客家庭

單親家庭

兩地家庭

隔代教養家庭

跨國婚姻家庭

家庭組成介紹

核心家庭

核心家庭成員主要有配偶兩人及未婚子女，又稱小家庭。



折衷家庭

折衷家庭主要由一對夫妻及其父母和未成年子女所組成的家庭。



家庭組成介紹

擴充家庭

由核心家庭加上許多有血緣關係的親屬，同住在一起所構成。



頂客家庭

由雙薪夫妻組成，無生育子女，且多數會養寵物。



家庭組成介紹

單親家庭

因喪偶、離婚或未婚生子，所形成由父或母單獨養育的家庭。



兩地家庭

因特殊因素使夫妻分隔兩地所形成的家庭型態。



家庭組成介紹

隔代教養家庭

稱為祖孫家庭，出現於父母因其他因素無法善盡親職角色，由祖父母肩負起教養下一代的責任。



跨國婚姻家庭

又稱異國家庭，夫妻其中一方為外國國籍的家庭。



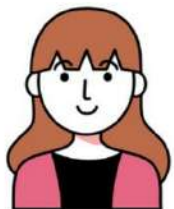


根據手上的卡牌，找到自己失散已久的家人吧！





可以上網購買「桌遊卡套」
搭配使用延長使用壽命哦！



媽媽



爸爸

教學資源分享

家庭成員卡牌



喜歡這份教學資源嗎？

邀請您提供我們寶貴的建議



點我前往



您的回饋，是我們持續改進的動力
我們一起努力，讓好的教育來得更快