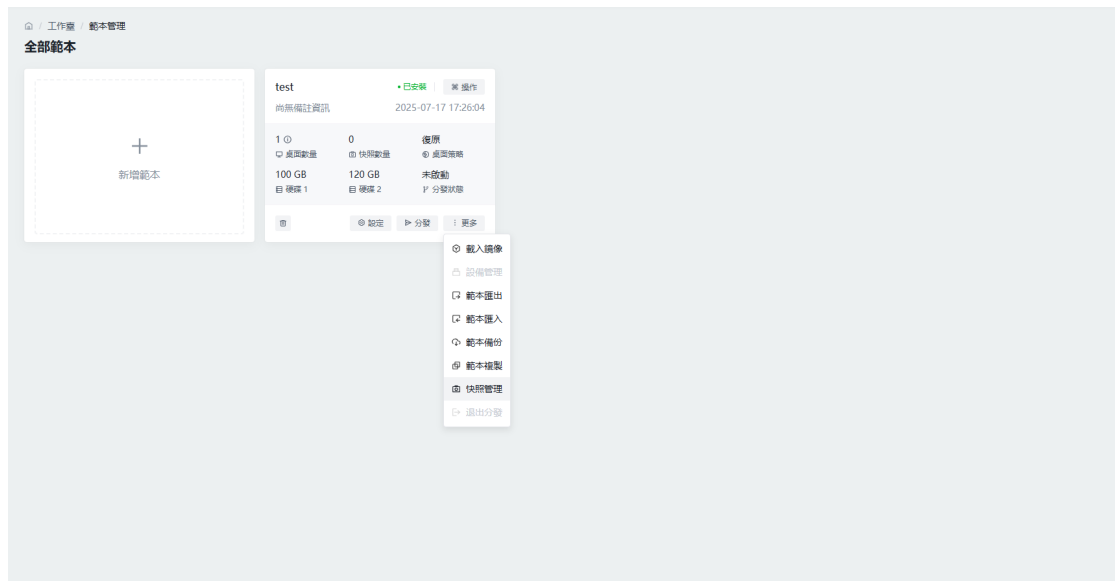
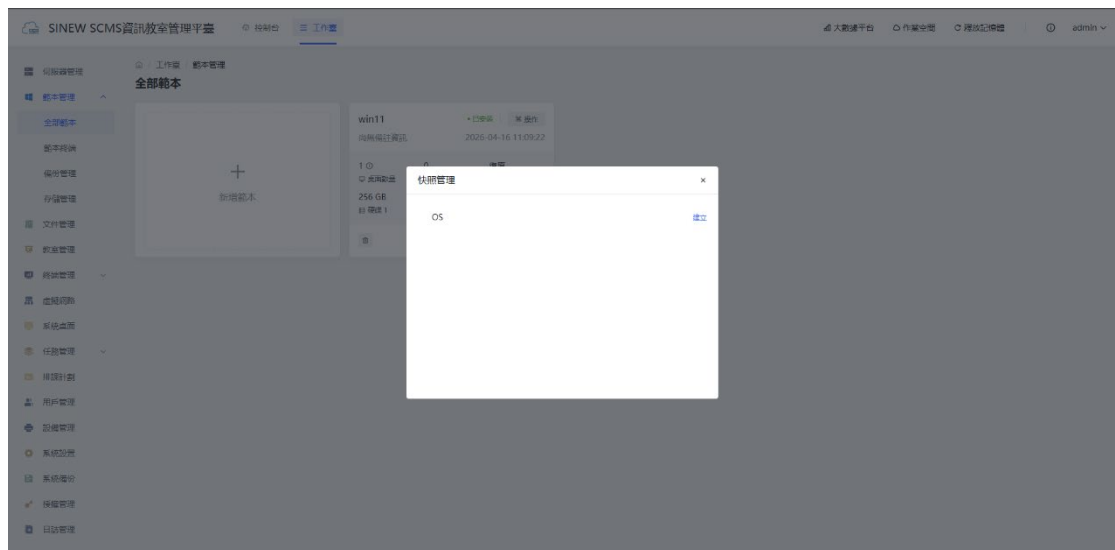


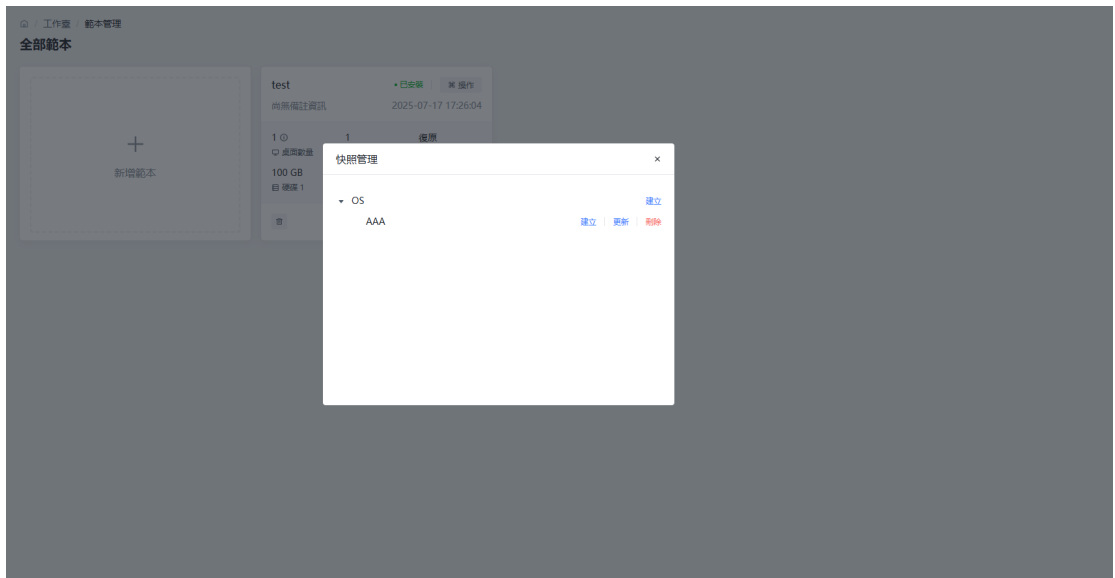
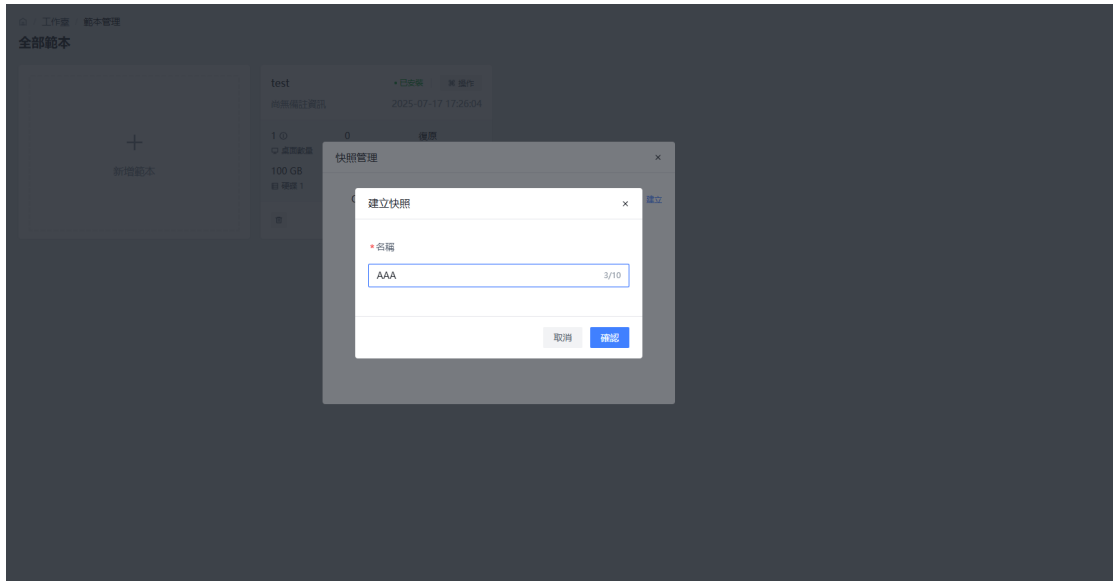
範本快照編輯

1. 在範本上選擇「更多」內的「快照管理」

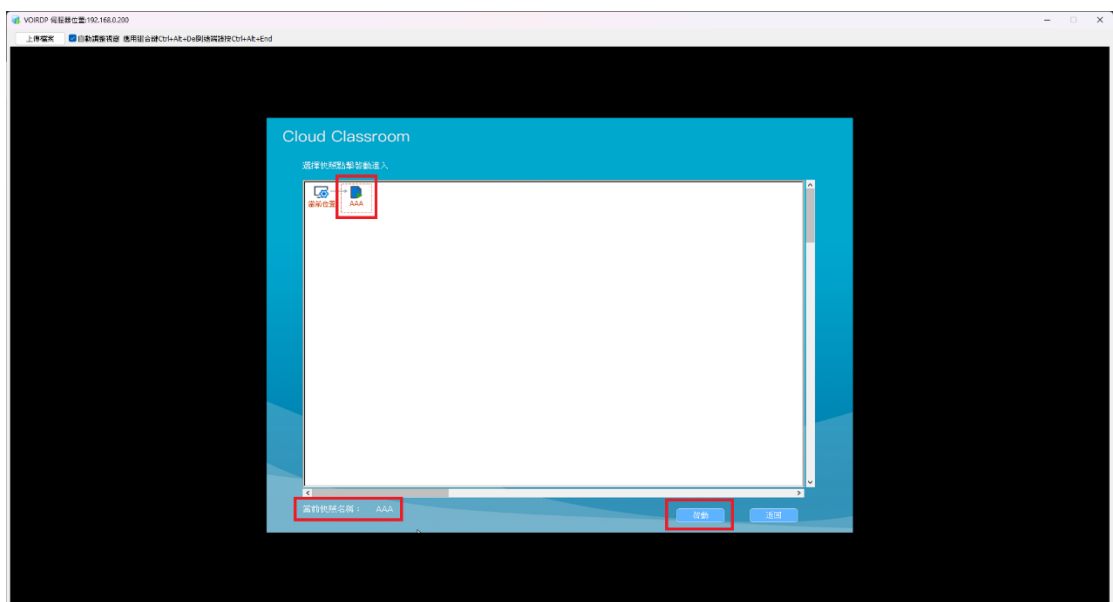
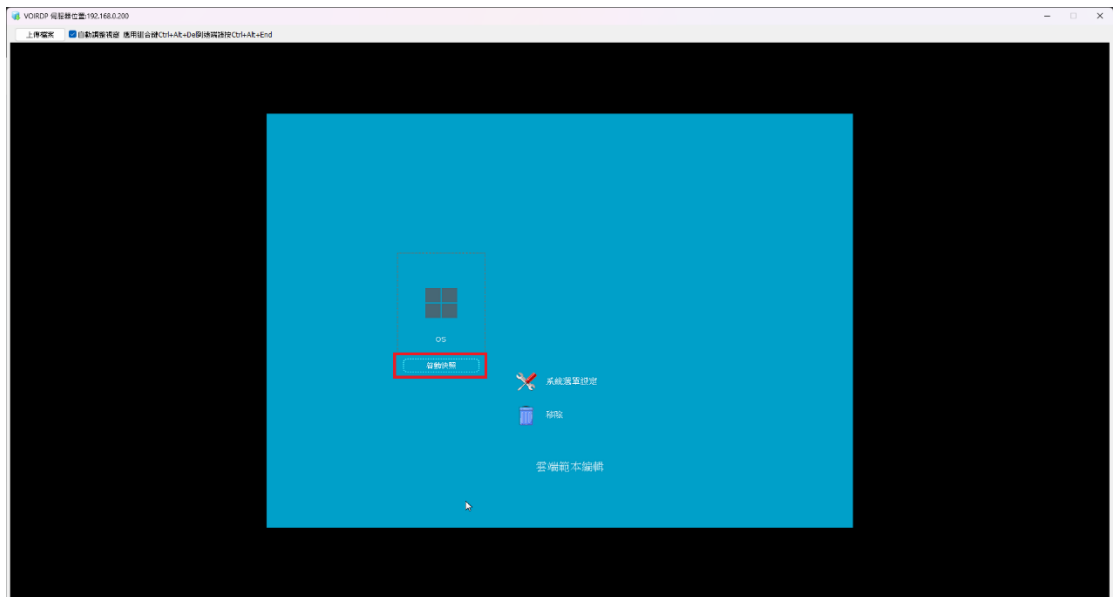


2. 選擇「建立」新增快照

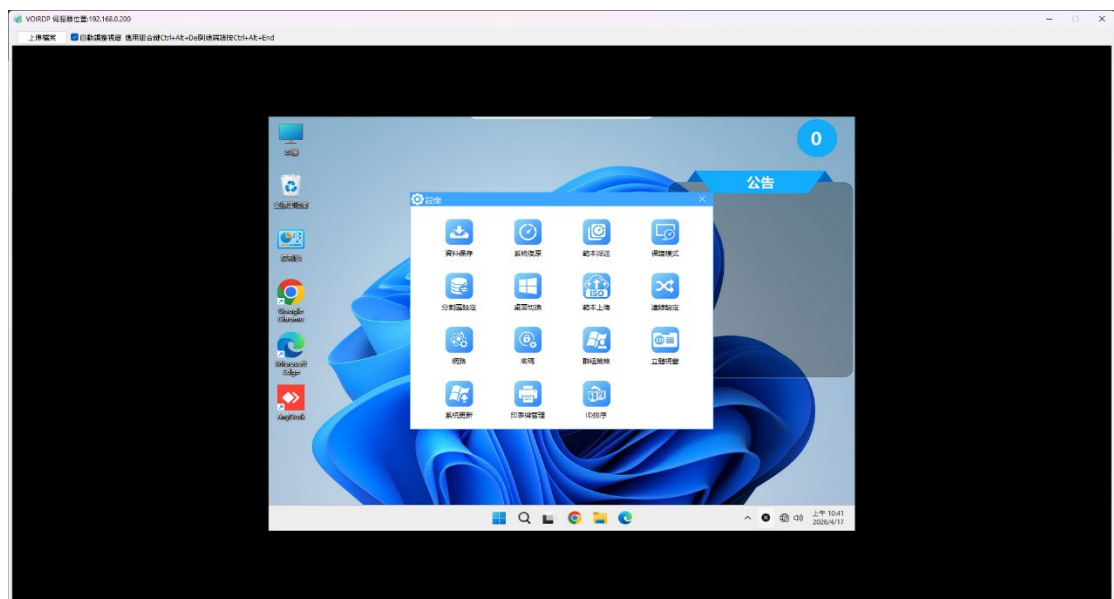




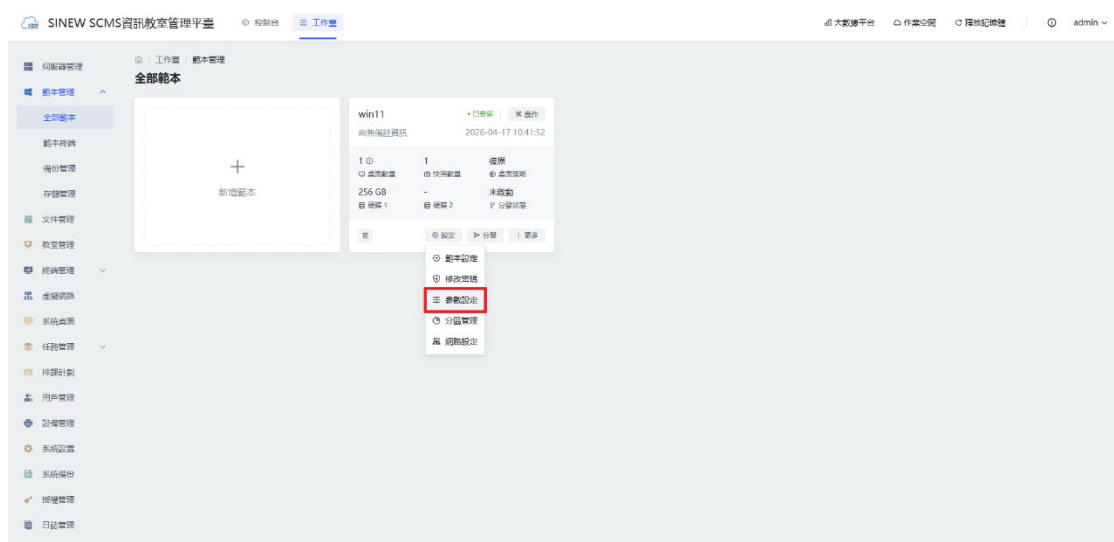
3. 開啟範本後按下「啟動快照」，選擇要修改的快照，按下「啟動」後即可進到該快照內修改系統

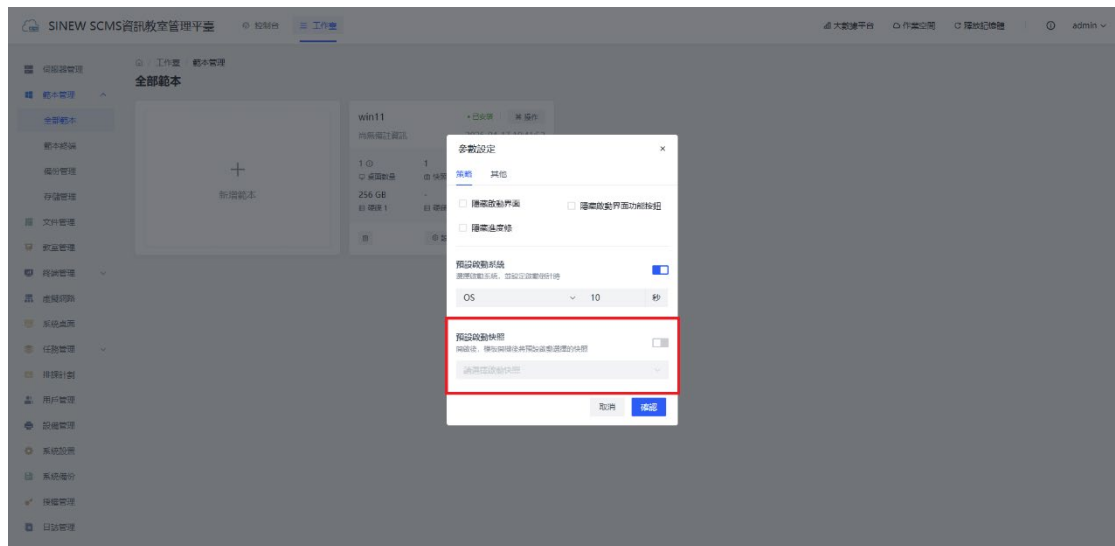


4. 進到系統後進行系統修改，修改後按下「資料保存」即可更新此快照內容



5. 在「設定」中選擇「參數設定」，可以更改預設進入的快照





※注意事項：快照只能在復原模式中運行，若切換成其他模式或是磁區設定為不復原，所有快照都會消失