

# AI淨灘好幫手

---





# 上課主題

01. 海洋廢物大搜查

02. Teachable Machine 訓練 AI

03. AI 模組融入程式

今天與你一起完成任務的同學號碼：



# 海洋廢物圖鑑

海廢圖鑑

海廢圖鑑

關於我們

海廢從哪來

海廢大挑戰

報名淨灘

捐款

EN >

篩選

種類

材質

常見度

切換地圖模式





# 海洋廢物圖鑑

點我進連結



Q：新北的北海岸中海洋廢棄物品你印象深刻有哪些？找出三個作答。

將海廢圖鑑的截圖放在這邊：



首頁 > 全球

## 生態浩劫 塑膠飄海藻味誘鳥類誤食

發佈時間：2016/11/11 20:34

最後更新時間：2016/11/11 22:51



太平洋中間的中途島，在二次世界大戰時扮演重要角色，戰後它成為海洋動物的棲息地，但近幾年島上卻有大批海鳥死亡。科學家在牠們的屍體發現，這些鳥的肚子裡竟塞滿了塑膠；而最近加州大學戴維斯分校的研究更指出，鳥類會誤吃塑膠，是因為塑膠在海上散發的氣味，會誤導鳥類，讓牠們以為是食物。

如果可以做一個機器可以辨識  
垃圾並且回收分類的話，對生  
態環境會有很大的幫助！

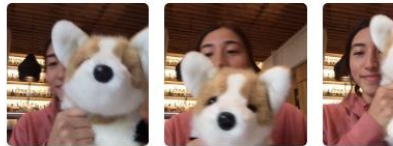




# Teachable Machine

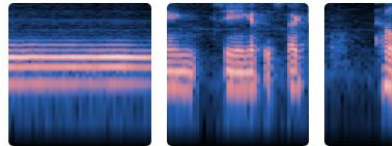
點我進連結

## 1. 選擇image project



### Image Project

Teach based on images, from files or your webcam.



### Audio Project

Teach based on one-second-long sounds, from files or your microphone.



### Pose Project

Teach based on images, from files or your webcam.



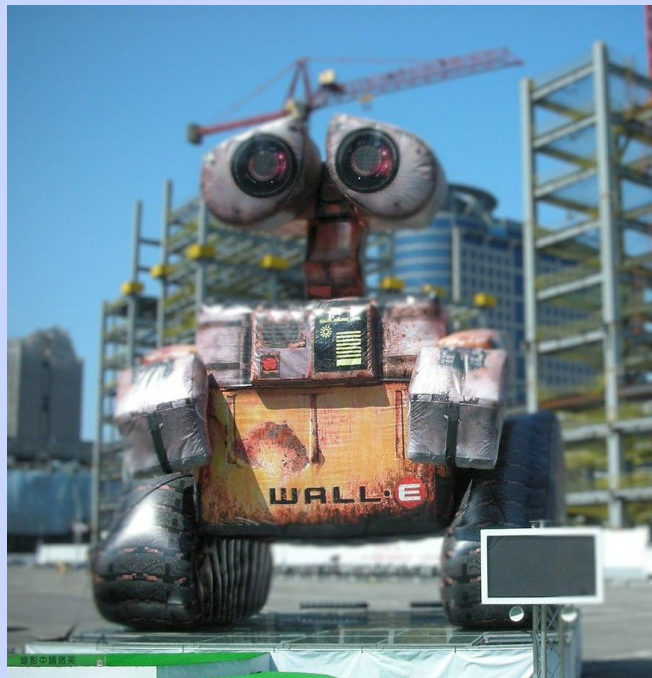
# Teachable Machine

2. 找出兩種如果亂丟會變成海洋廢的物品進行訓練（找不到的同學老師前面有提供物品可以跟老師借）





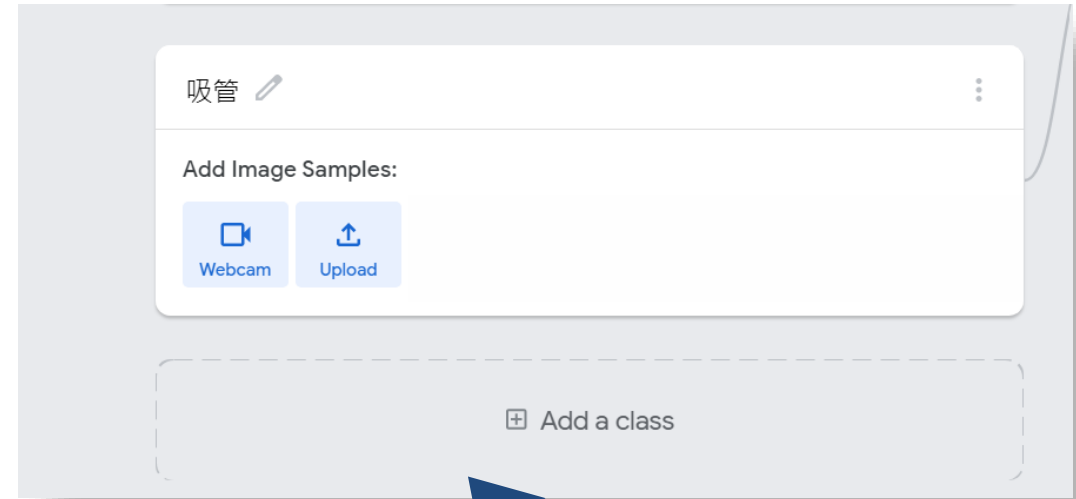
可樂罐？吸管？



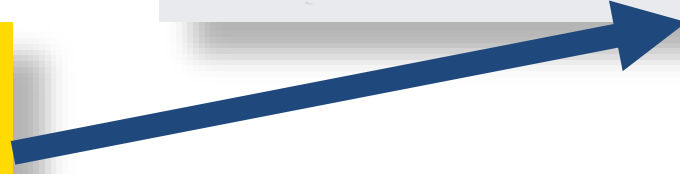
這樣訓練下來，只會出現2種物品，  
如果不是這兩種物品被掃到，可能會  
誤判。



# Teachable Machine



4.為了不要被誤判，請再增加上 class3，class3只拍背景，其他東西不要入鏡，取名"背景"





# Teachable Machine

Train Model

5. 點選

開始訓練

AI，此時會提醒你不要離開這個頁面  
做其他事情喔！

Don't switch tabs!

You must leave this tab open to train your model.

Don't show again

OK



# Teachable Machine



Q：我們訓練的物品有

class1：

class2：

Teachable Machine的截圖放在這邊：



# Teachable Machine

5. 點選

Preview

Export Model

將模型輸出，選擇

Upload my model



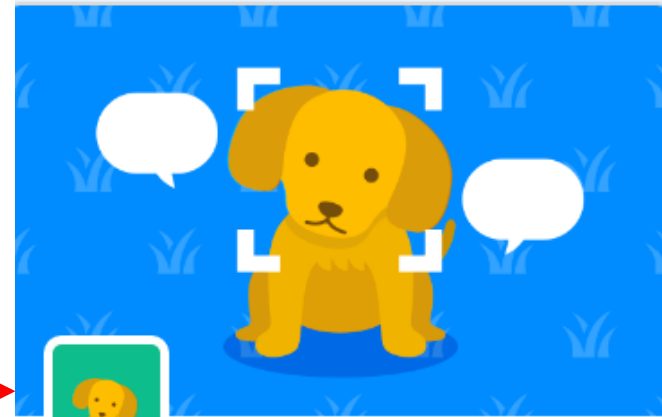
Q：模型網址請貼在這：

<https://teachablemachine.withgoogle.com/models/GX7Q9ERRV/>



# AI 訓練程式設計

點我進連結



TM2Scratch

画像や音声を学習させよう。

需求



合作者

Tsukurusha,  
YengawaLab and  
Google



# AI 訓練程式設計

當 被點擊



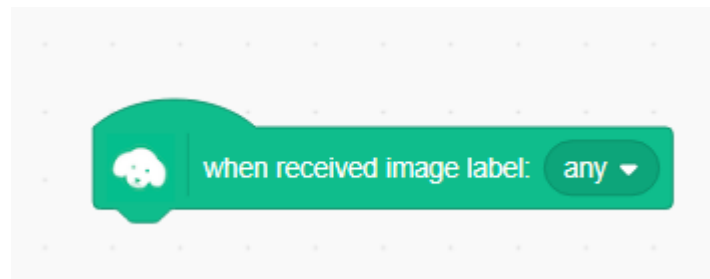
image classification model URL

teachable machine 上傳網址放這邊



## AI 訓練程式設計

讓角色接收到AI辨識的訊息後可以  
說出物品名稱、變色提醒等





stretch3與AI的截圖放在這邊：